



ALTAR EINES MÄRTYRERGRABES  
IN DER PAMPHILUS-KATAKOMBE IN ROM  
VIA SALARIA VETUS.





*Petrus als Guter Hirt. Front eines Sarkophags im Campo Santo von Pisa.*





Hirtenszenen. Front eines Sarkophags im städtischen Museum von Pisa.





1

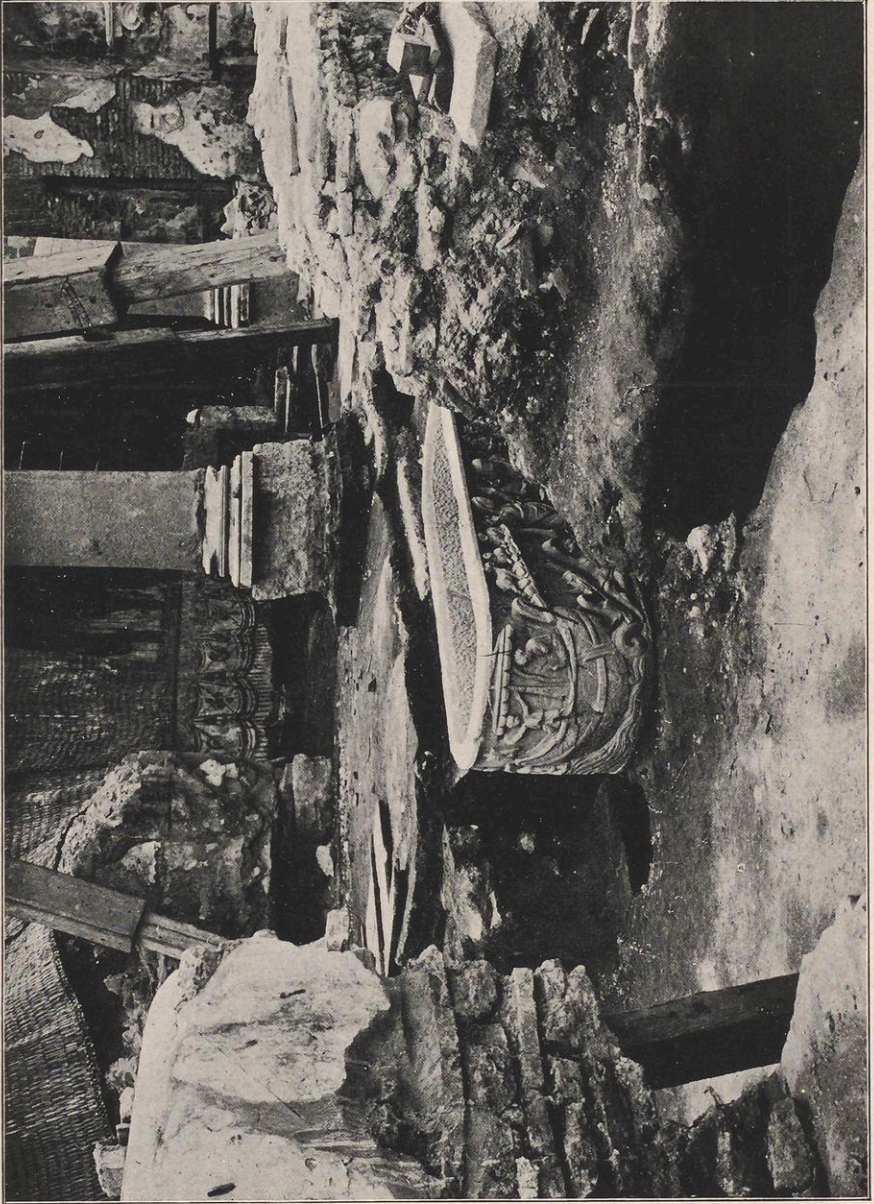


2

Jonasszenen. Schmalseiten eines Sarkophags im städtischen Museum von Pisa.





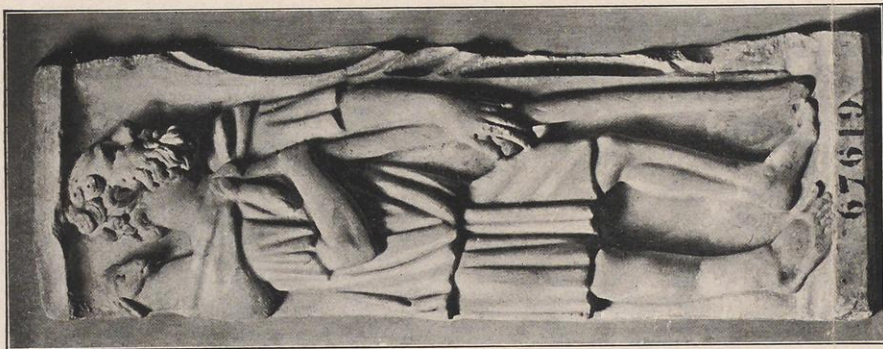


Sarkophag von Sa. Maria Antica im Zustand der Entdeckung.





1



2



3

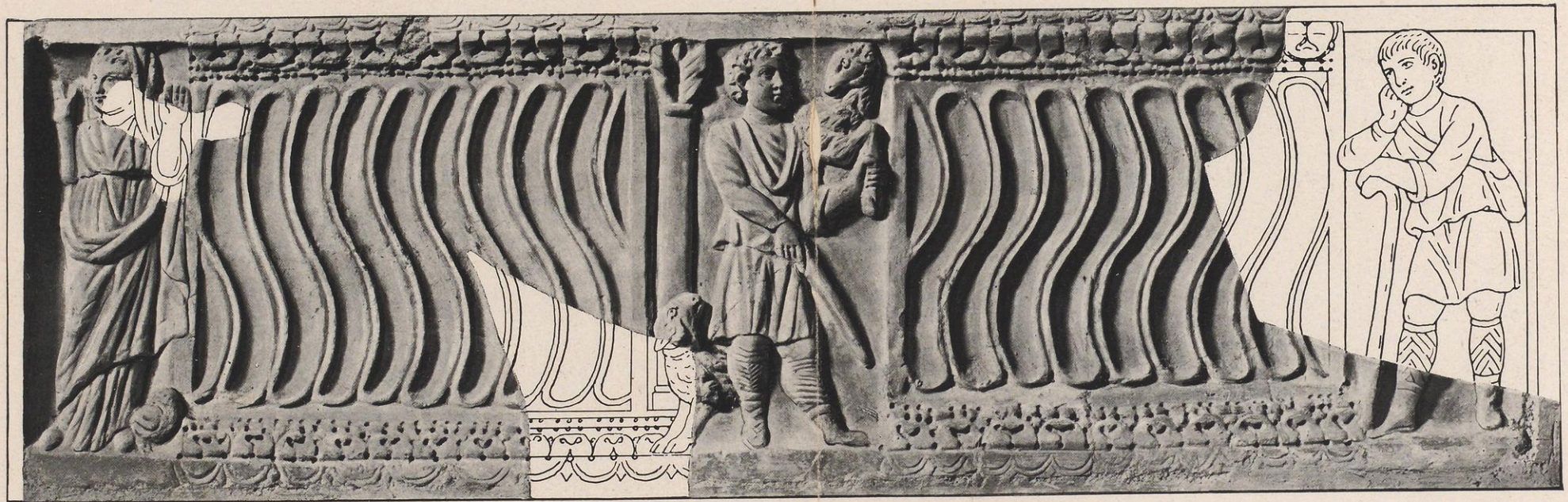
Petrus mit dem verlorenen Schaf beladen.  
1 vom Sarkophag des städtischen Museums von Pisa;  
2 Fragment im Thermen-Museum (überarbeitet); 3 Fälschung.







1



2

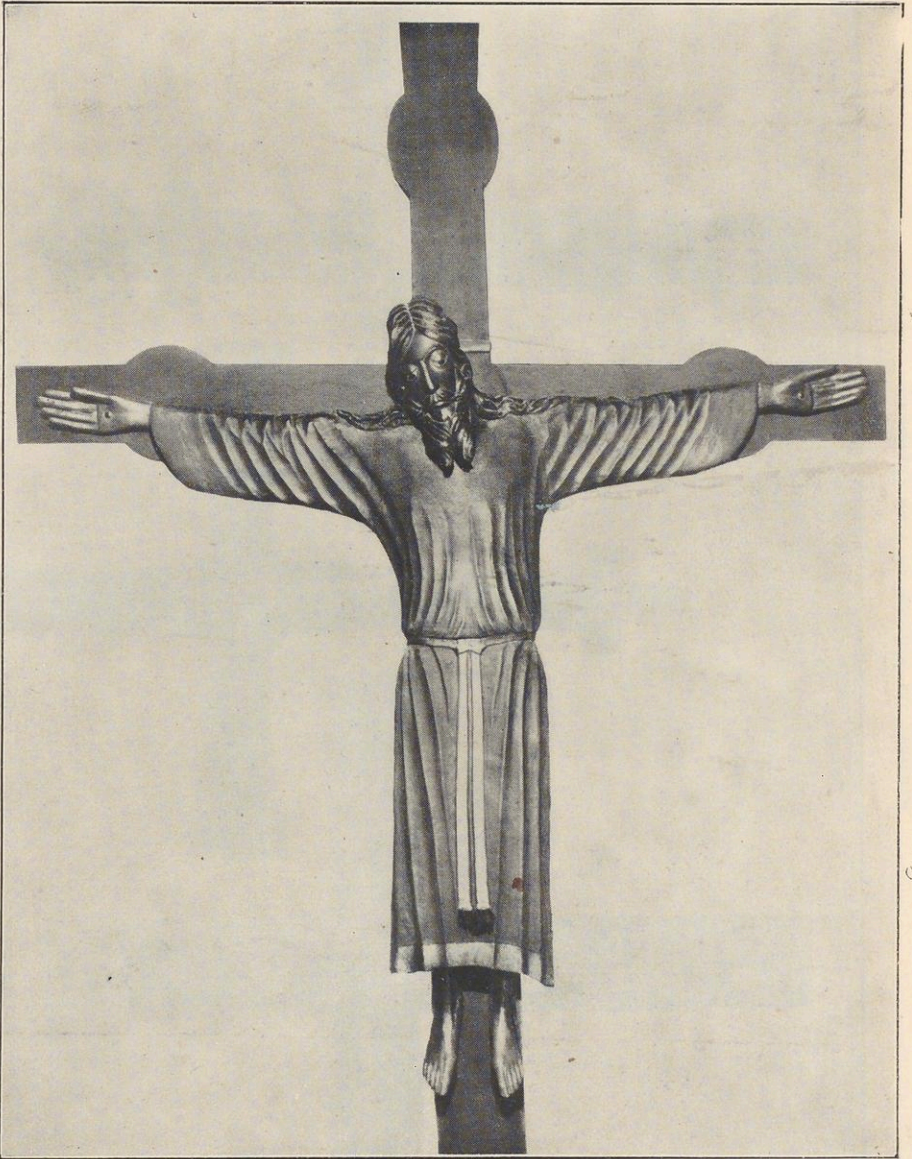




Sarkophag im Museo Torlonia. Fälschung.

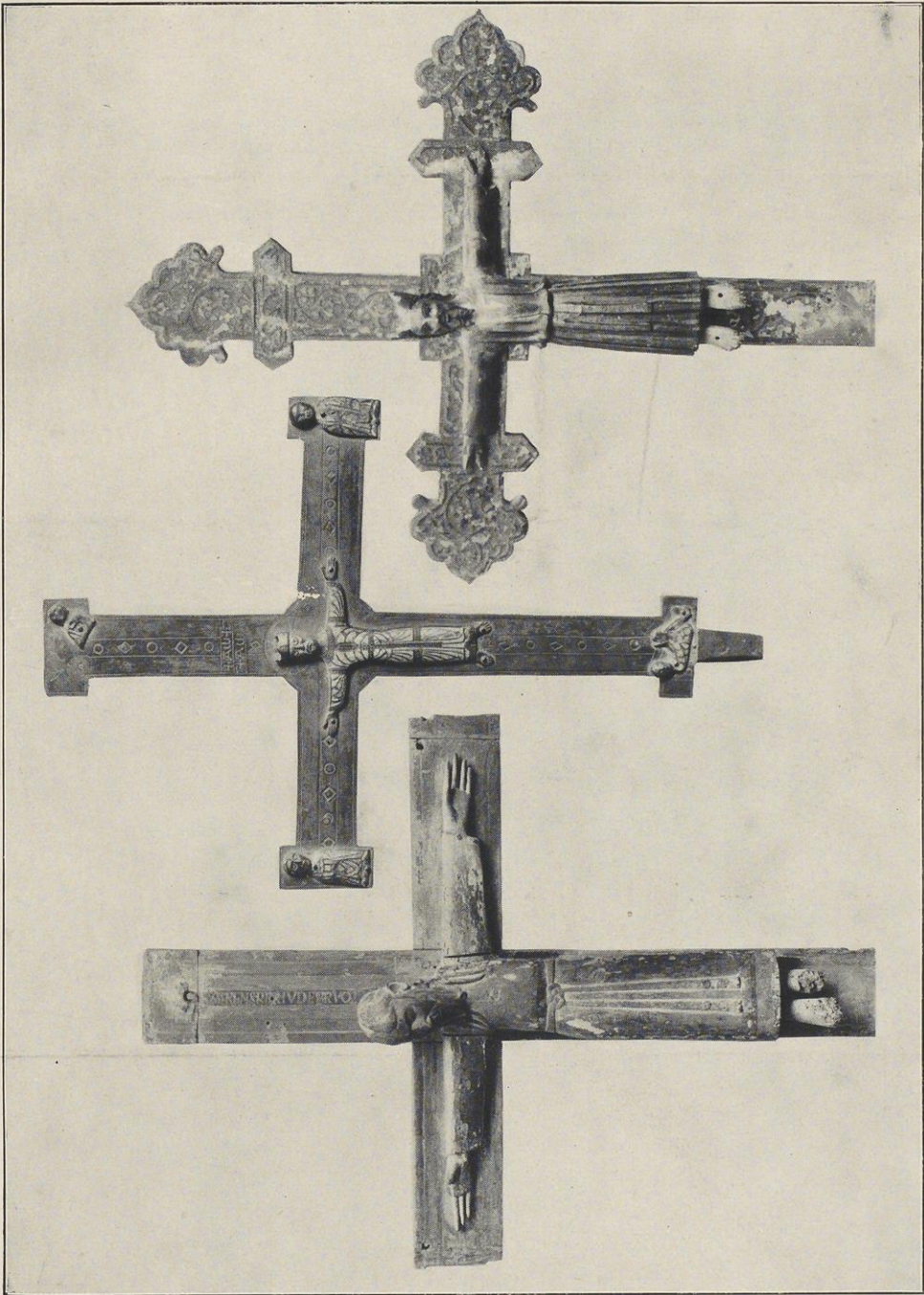






*Volto Santo von Lucca*





Kreuzförmige im Museum in Vich (Spanien)