

Abb. 1-2 Altar in der Stefanskapelle, Front und linke Nebenseite

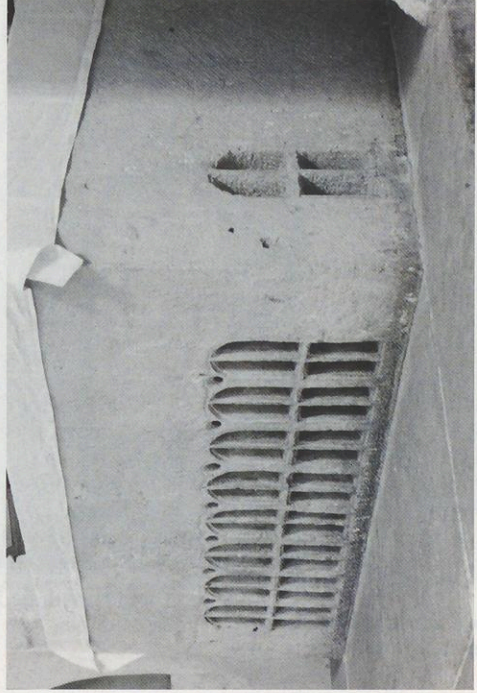


Abb. 3 Altar in der Stefanskapelle, rechte Nebenseite

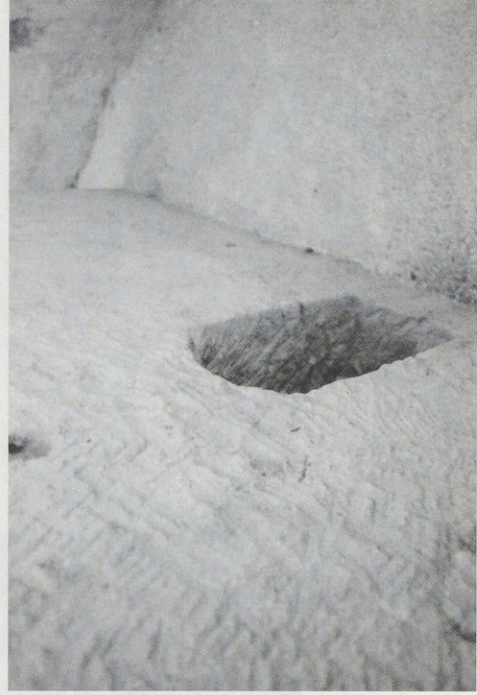


Abb. 4 Öffnung in der Rückseite des Altars



Abb. 5 Fenestella aus Aïoun Berich  
(Constantine, Museum)



Abb. 6 Fenestella aus Ain Fakrun  
(Paris, Musée du Louvre)



Abb. 7 Brescia, Fenestella  
(Brescia, Museo Cristiano)

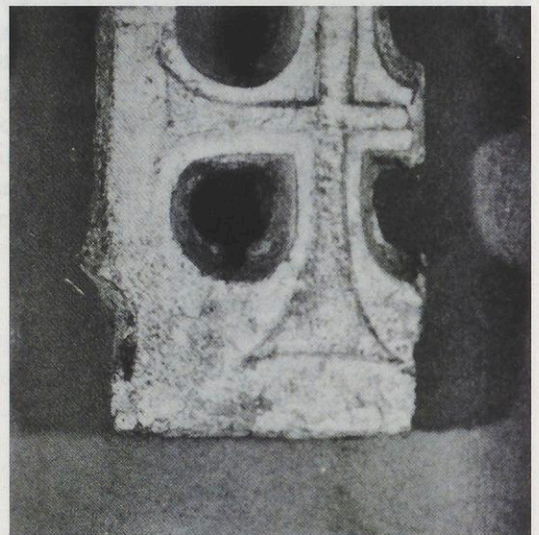


Abb. 8 Brescia, Transennenfragment (ebenda)



Abb. 9 Memorialgrabplatte für Bischof Reginbert (1125–1139),  
um 1350. Brixen, Domkirche



Abb. 10 Grabplatte des Bischofs Matthäus Konzman (1336–1363), um 1363. Brixen, Domkirche



Abb. 11 Grabplatte des Bischofs Johann Ribl von Lenzburg (1364–1374), um 1375. Brixen, Domkirche



Abb. 12 Grabplatte des Bischofs Friedrich von Erdingen (1376–1396), um 1396. Brixen, Domkirche



Abb. 13 Grabplatte des Bischofs Ulrich Prust (1396–1417), um 1417. Brixen, Domkirche



Abb. 14 Grabplatte des Bischofs Berthold von Bückelsburg (1418–1427), um 1427. Brixen, Domkirche



Abb. 15 Grabplatte des Bischofs Ulrich Putsch (1427–1437), 1429. Brixen, Domkirche



Abb. 16 Grabplatte des Bischofs Georg von Stubai (1437-1443),  
um 1443. Brixen, Domkirche



Abb. 17 Grabplatte des Bischofs Christoph von Schrofenstein (1509–1521), Salzburger Meister, um 1515. Brixen, Domkirche