

Abb. 1 Apsis der Kirche vor dem Pylon des Ammon-Tempels in Luqşur von Süd



Abb. 2 Nische im Scheitel der Apsis



Abb. 3 Ostende des südlichen Seitenschiffs mit den Basen der beiden südlichen Säulen des Ostungangs



Abb. 4 Blick in das Baptisterium von Südost (Aufnahme der EAO)

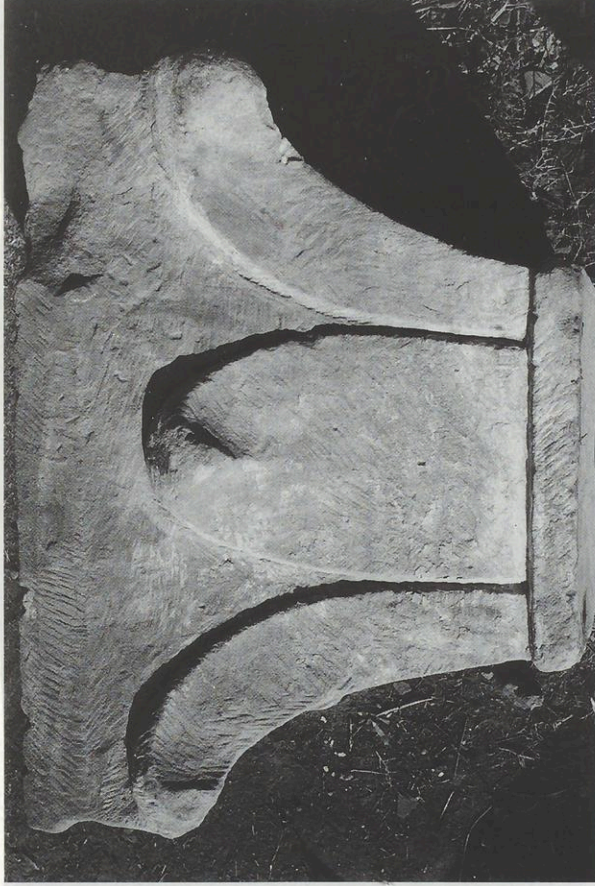


Abb. 5-7 Kämpferkapitell des hinteren Triumphbogens (Apsistürnbogen), Vorderseite, Rückseite, Laubungsseite

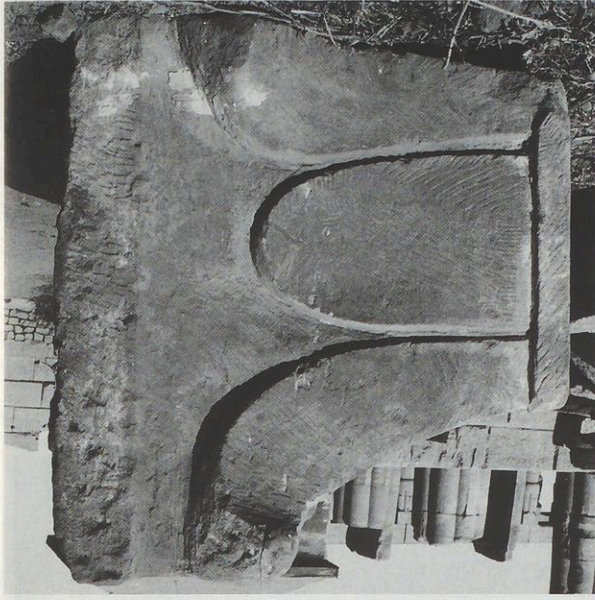


Abb. 8 Gekrümmtes Geisonprofil mit Rosetten und flächig eingeritzten Blockkonsolen

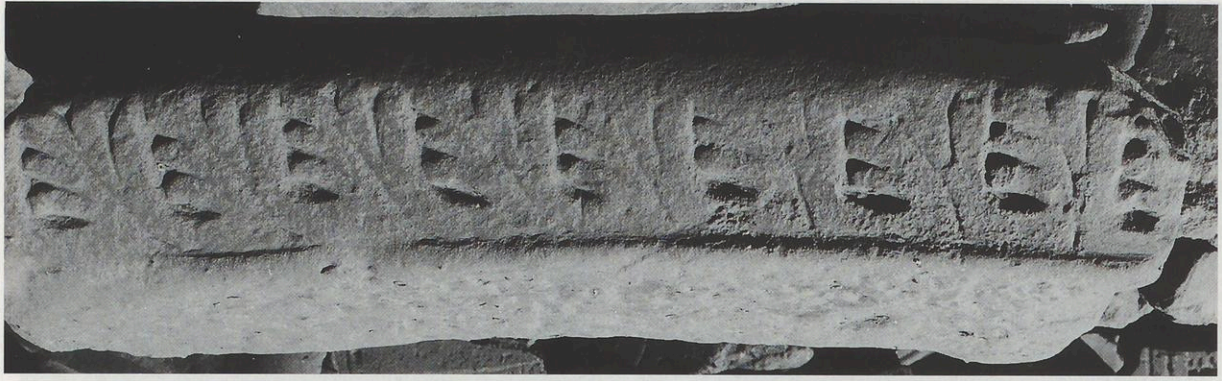


Abb. 9 Gekrümmtes Geisonprofil mit Blattlappendekor



Abb. 10 Schlußstein des vorderen Triumphbogens mit Kreuz im Kranz und konzentrischem Blätterdekor



Abb. 12 Laibungsdekor mit orthogonal geführtem Svastika-Mäander



Abb. 11 Laibungsdekor des vorderen Triumphbogens mit diagonal geführtem Svastika-Mäander



Abb. 13 Kapitell der Langhaussäulen

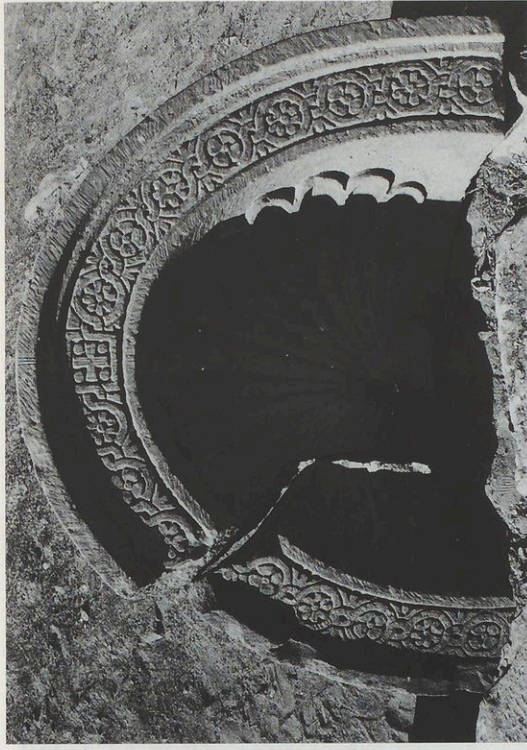


Abb. 14 Nischenhaupt



Abb. 15 Kapitell mit doppeltem Blattkranz



Abb. 16 Archivoltenblock des hinteren Triumphbogens mit Rosetten in doppeltem Flechtband

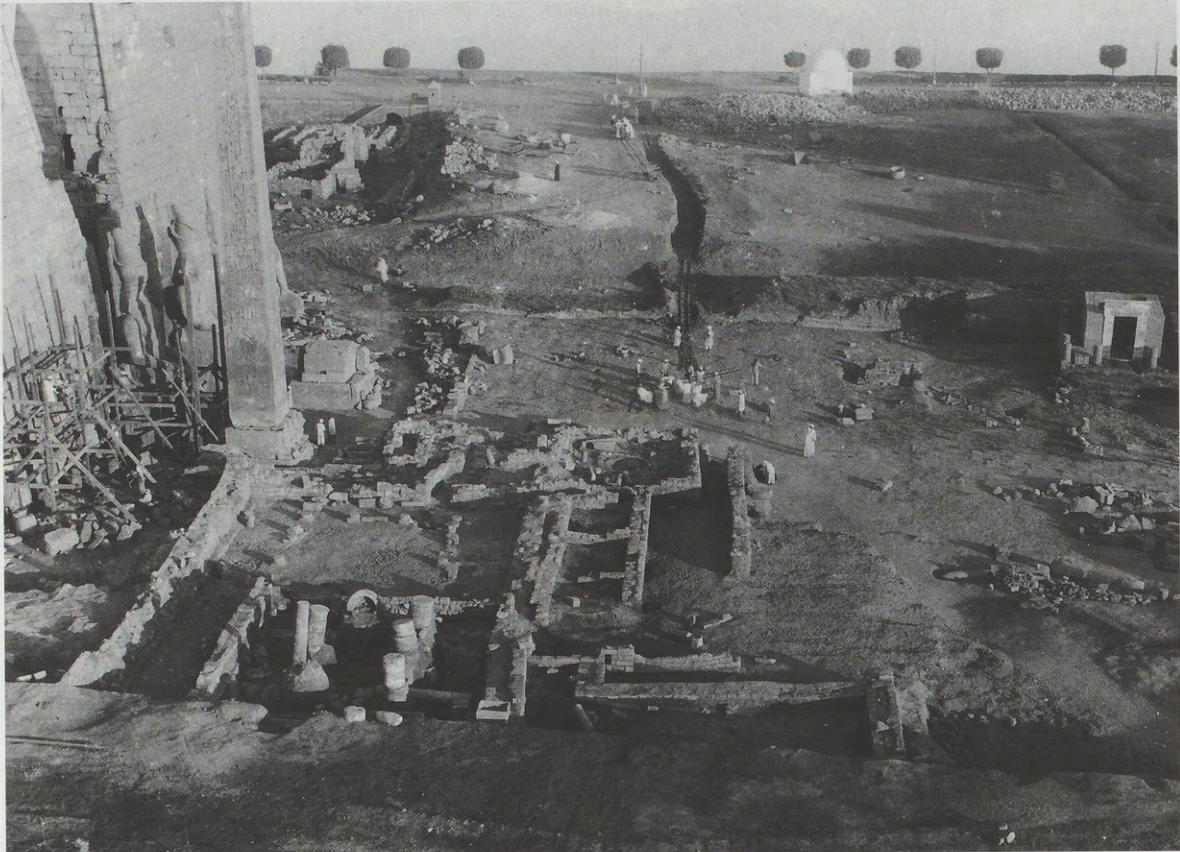


Abb. 17 Kirche vor dem Pylon des Ammon-Tempels in Luqsur während der Freilegung (Aufnahme der EAO)

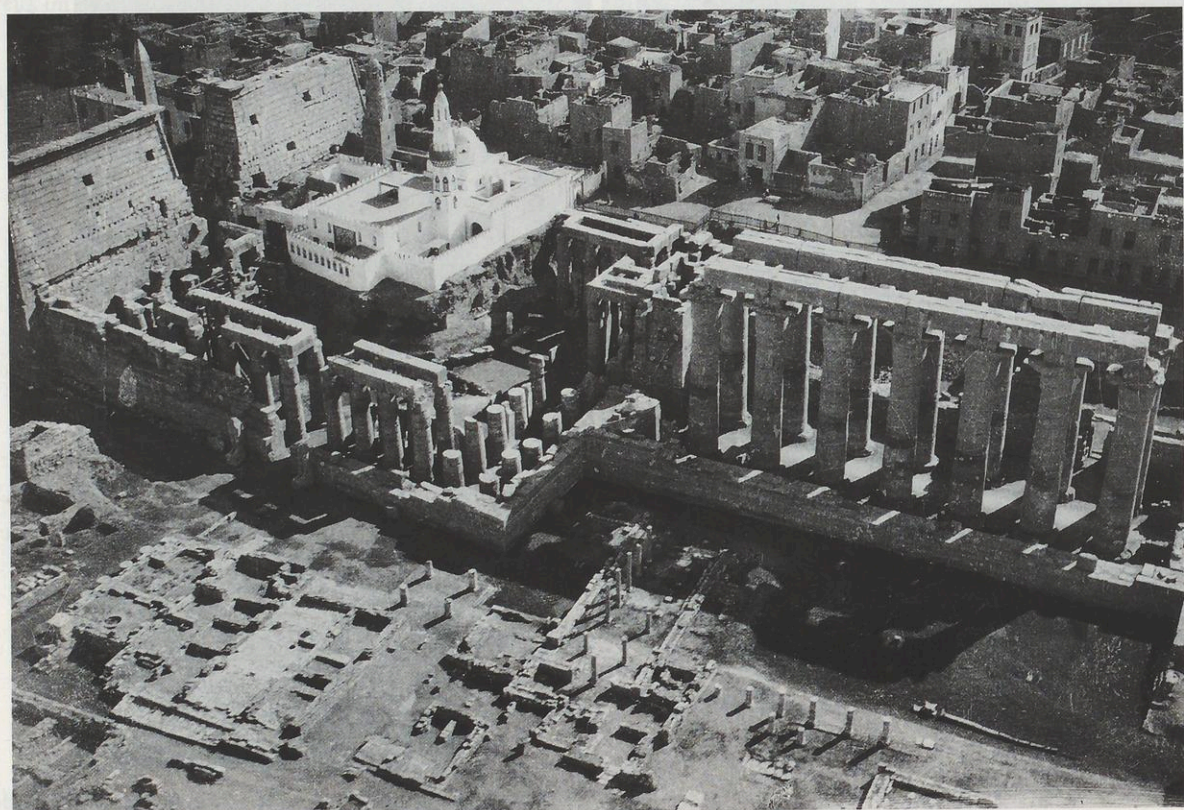


Abb. 18 Ammon-Tempel in Luqsur, im Vordergrund Reste der Kirche am Hof Ramses' II



Abb. 19 Südwestkirche von Südwest vor dem Ammon-Tempel in Luqsur

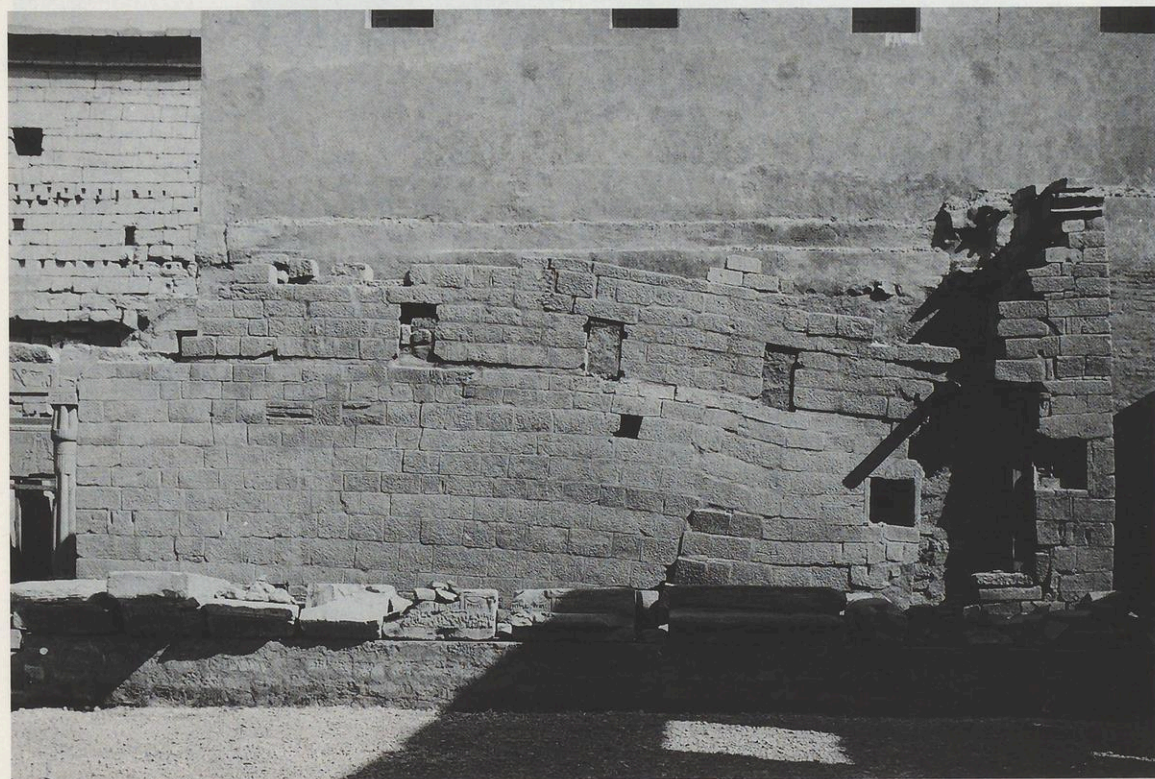


Abb. 20 Westseite der Kirche unter der Moschee des Abū l-Ḥaġġāġ



Abb. 21 Blick von West in die Kirche an der Sphinx-Allee



Abb. 22 Narthex und Westumgang der Kirche an der Sphinx-Allee