



Abb. 1: Cimitile/Nola. Das von den noch teilweise spätantiken Schrankenplatten eingefasste Grab des hl. Felix.

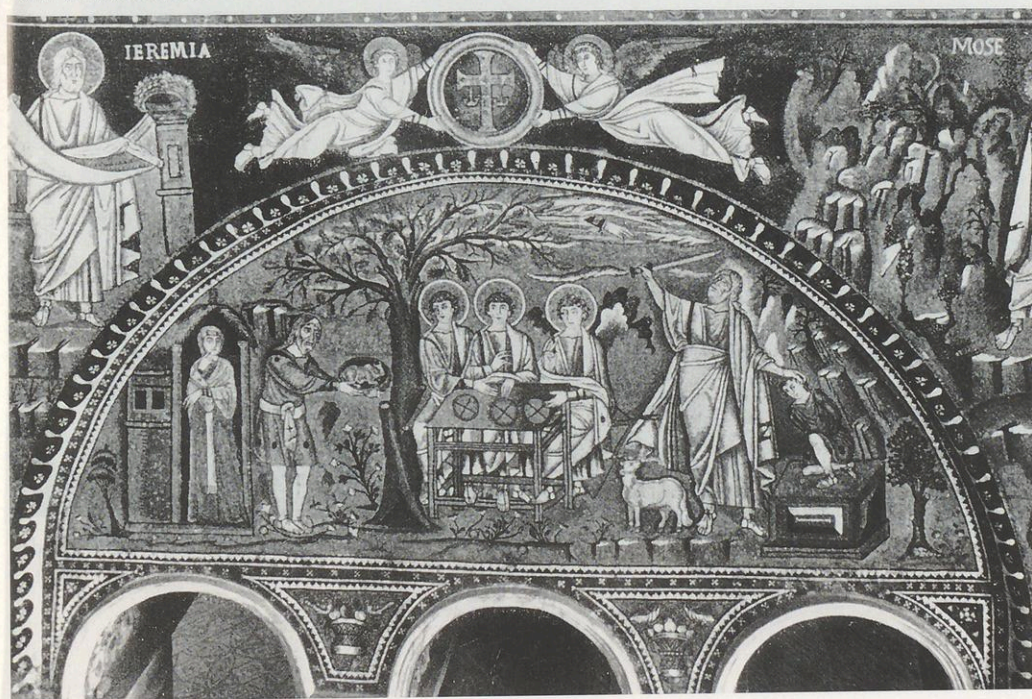


Abb. 2: Rom, Santa Maria Maggiore.



Abb. 3: Rom, Katakombe an der Via Latina.

Abb. 4: Ravenna, San Vitale.



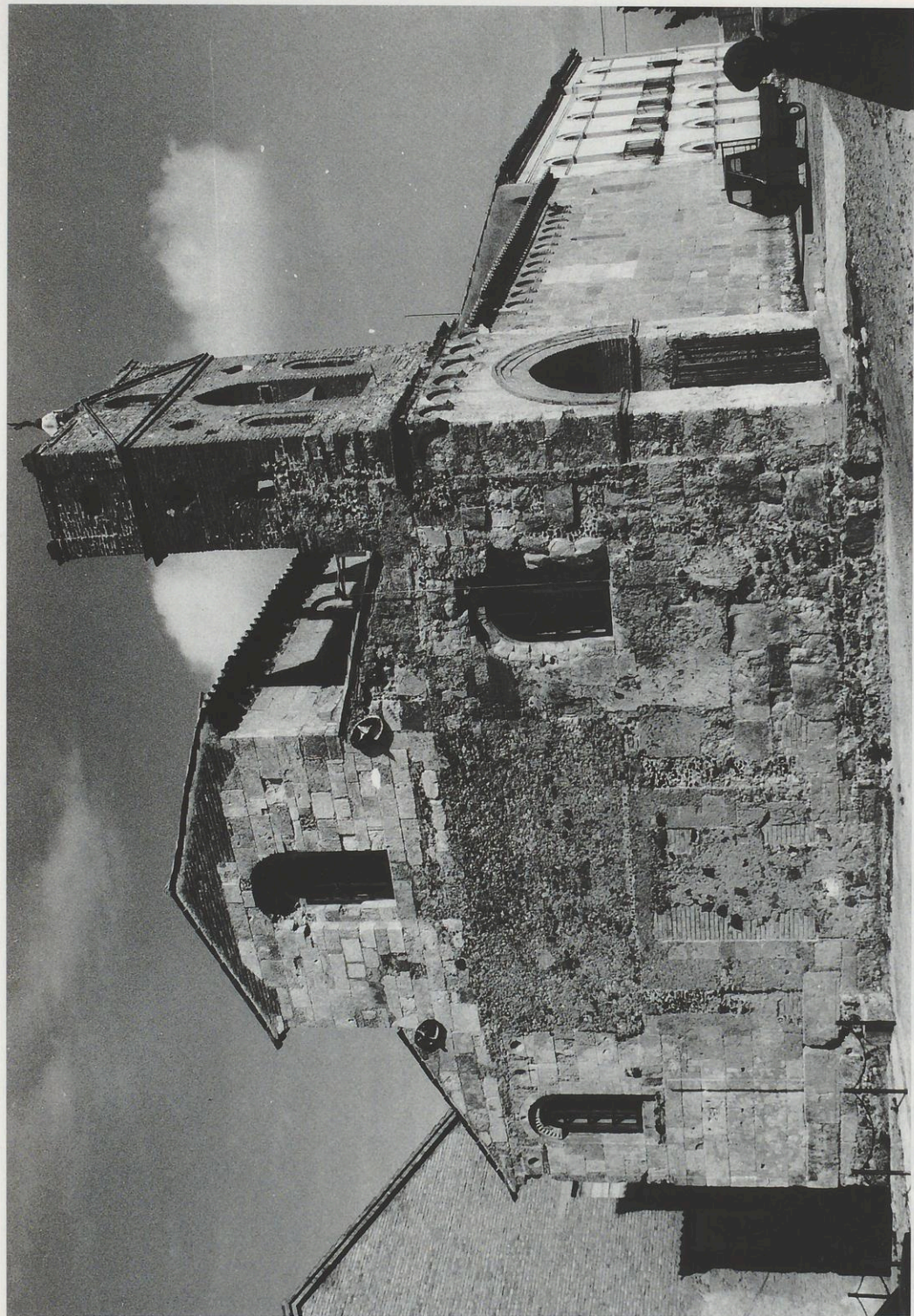


Abb. 5: S. Demetrio Coronc, S. Adriano.



Abb. 6: S. Demetrio Corone, S. Adriano, Inneres.



Abb. 7: S. Demetrio Coronae, S. Adriano, Fußboden in opus sectile.



Abb. 8: S. Demetrio Corone, S. Adriano, Timpelgang Mariens.