



Abb. 1: Jerusalem, Grabeskirche, Calvarienberg-Kapelle, Mosaik: Christus-Darstellung (Fragment der Himmelfahrt), 12. Jh.

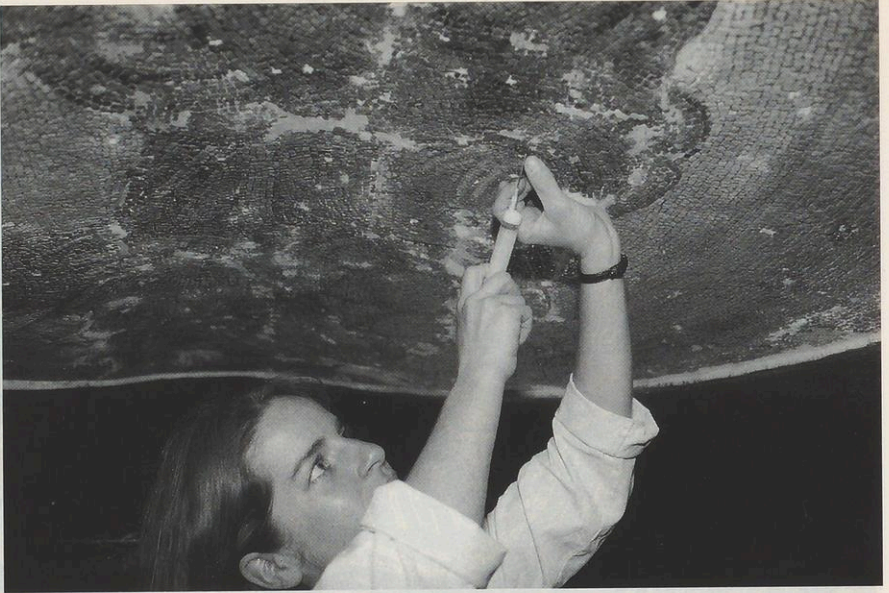


Abb. 2, 3: Jerusalem, Grabes-
kirche, Calvarienberg-Kapelle: Das
Christus-Mosaik während der
Restaurierungsarbeiten, Mai 1994.



Abb. 4: Jerusalem, Grabeskirche, Calvarienberg-Kapelle: Christus umgeben von modernen Mosaiken.



Abb. 5: Jerusalem, Grabeskirche, Calvarienberg-Kapelle: Helena und Heraklius, Aquarell aus dem Jahr 1727 (E. Horn).

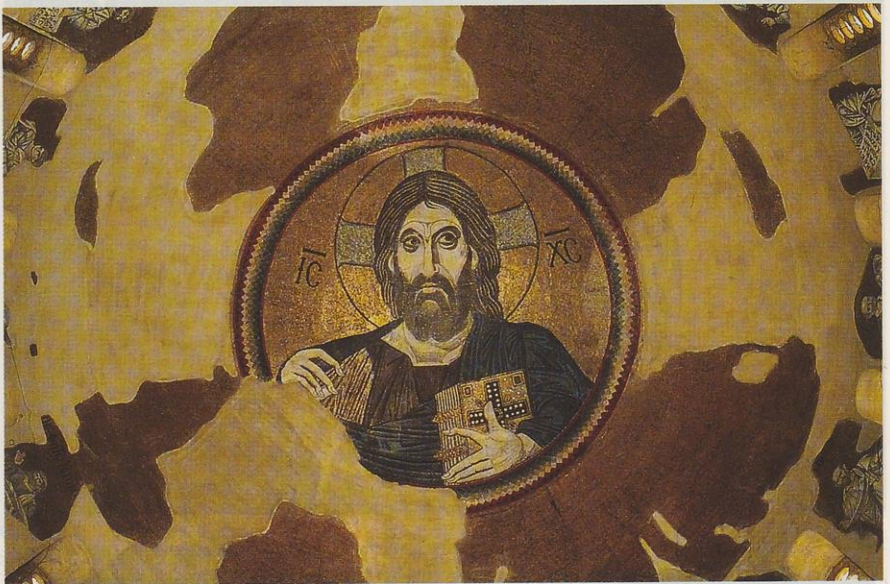


Abb. 6: Daphni, Kuppelmosaik: Pantokrator.

· λιτὰς προσάγει παρθένοσυνιπρόδρομο ·

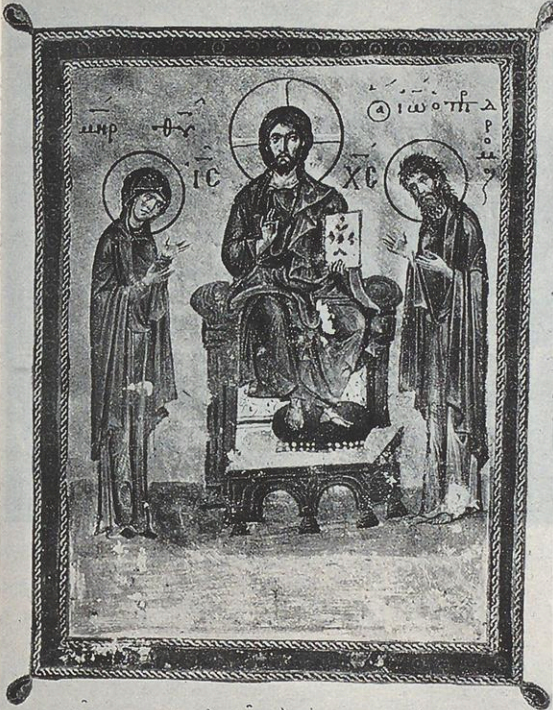


Abb. 7: Berlin, Psalter Hs. (verschollen), Deesis, um 1100.

χῶν βλεφαί και θῶ κίλει ποτι :

Abb. 8: Sinai, Cod. 339, Fol. 9v: Vision des Habakuk, Mitte 12. Jh.





Abb. 9: London, Britisches Museum, Egerton 1139 (Psalter der Königin Melisendis), Fol. 4v: Die Verklärung (Detail).

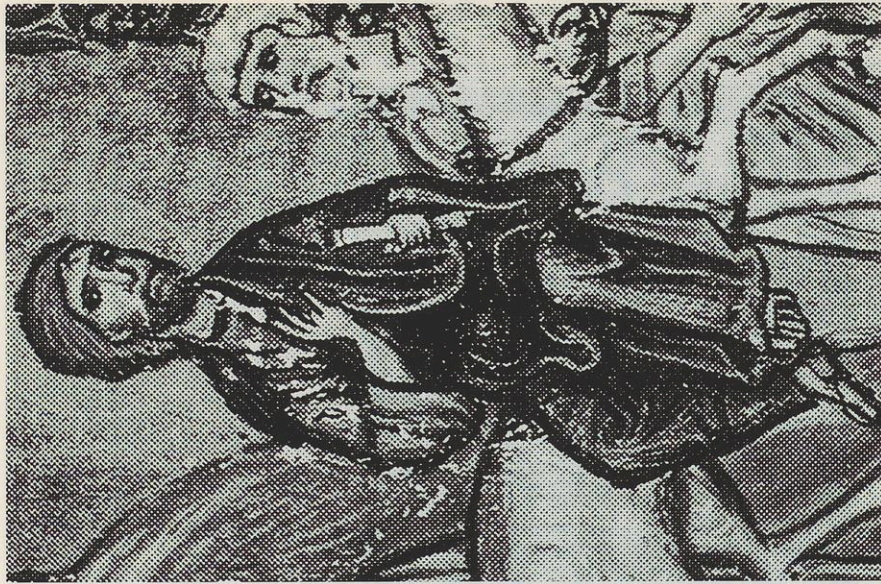


Abb. 10: London, Britisches Museum, Egerton 1139 (Psalter der Königin Melisendis), Fol. 5v: Einzug in Jerusalem (Detail).



Abb. 12: Bethlehem, Geburtskirche, Mosaik auf der Südwand: Mathan, um 1169.



Abb. 11: Jerusalem, Grabeskirche, Calvarienberg-Kapelle: Christus-Darstellung (Detail), Kopf.

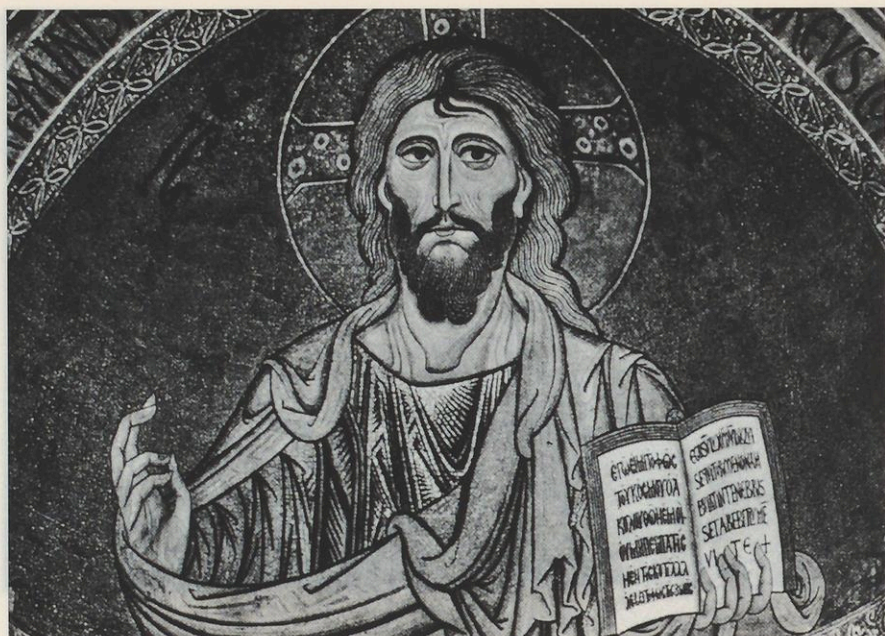


Abb. 13: Cefalù, Kathedrale, Mosaik in der Apsiskonche: Christus Pantokrator.



Abb. 14: Palermo, Capella Palatina, Mosaik in der Apsiskonche: Christus Pantokrator.