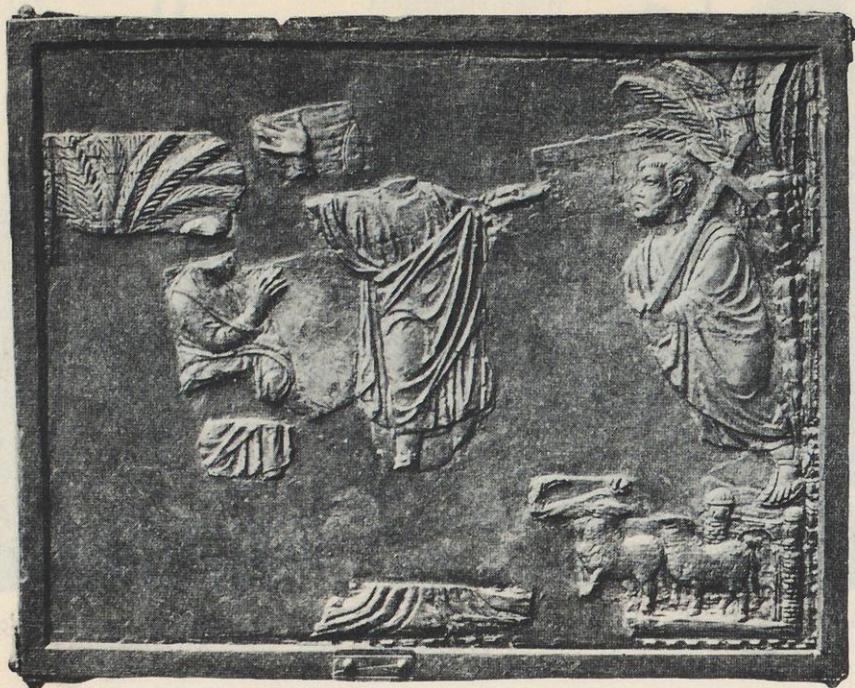


a) Grabinschrift in der Praetextatkatcombe. Sie beweist, daß die domus Laterani bis zum Ende des 4. Jhrh. existiert hat

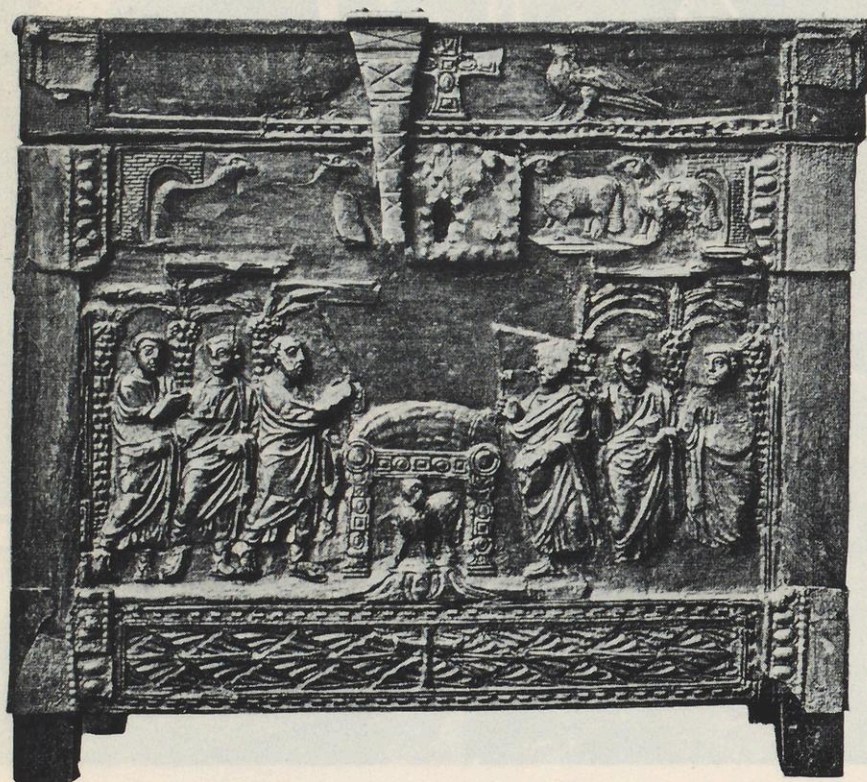


b) Thermenanlage unter dem Baptisterium des Lateran





a) Elfenbeinreliquiar von Samagher. Deckel



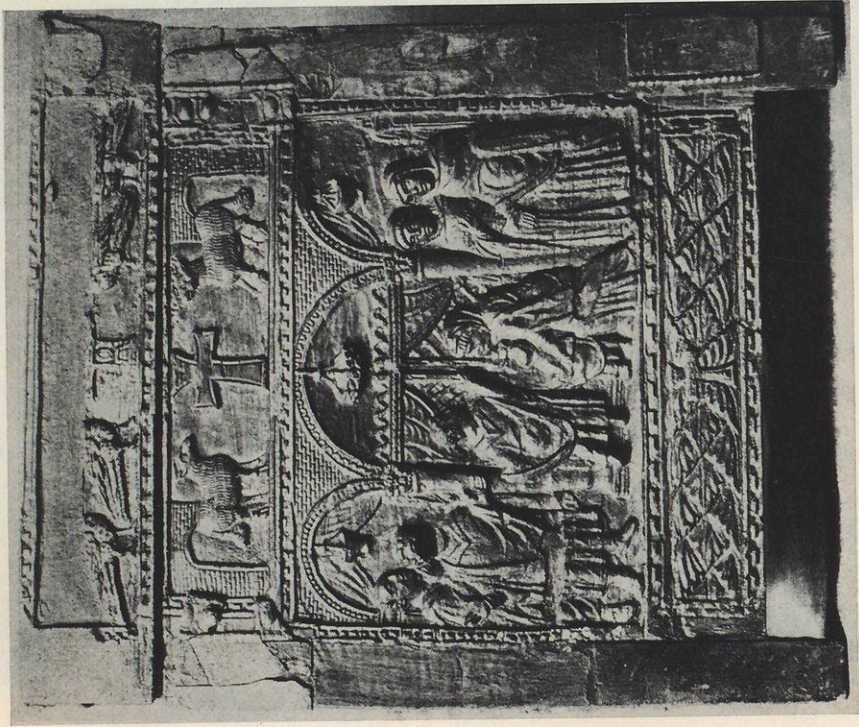
b) Elfenbeinreliquiar von Samagher. Vorderseite



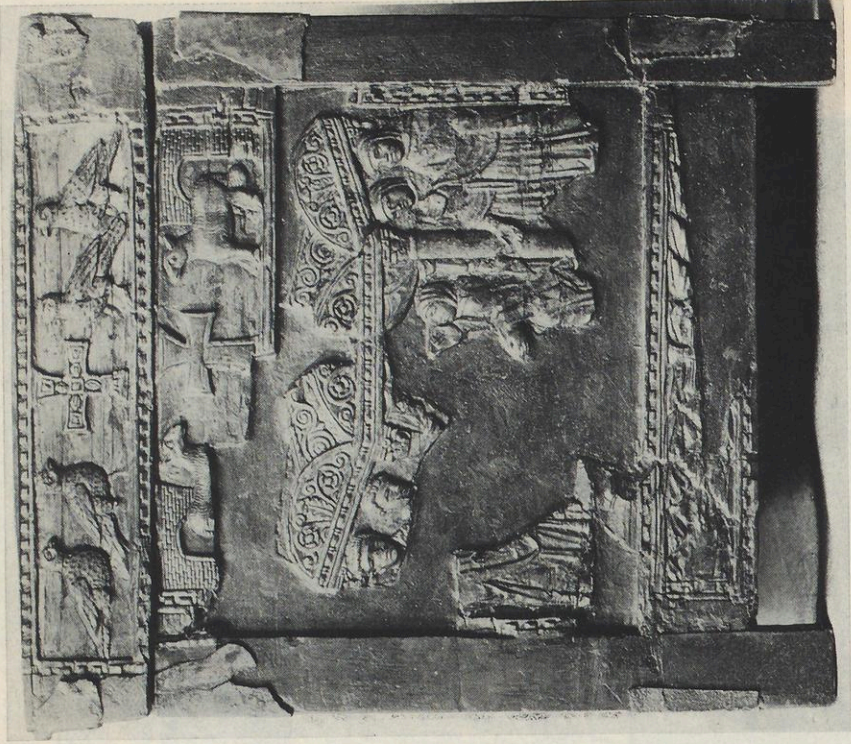


Elfenbeinreliquiar von Samagher. Rückseite





a) Elfenbeinreliequiar von Samagher. Linke Seite



b) Elfenbeinreliequiar von Samagher. Rechte Seite