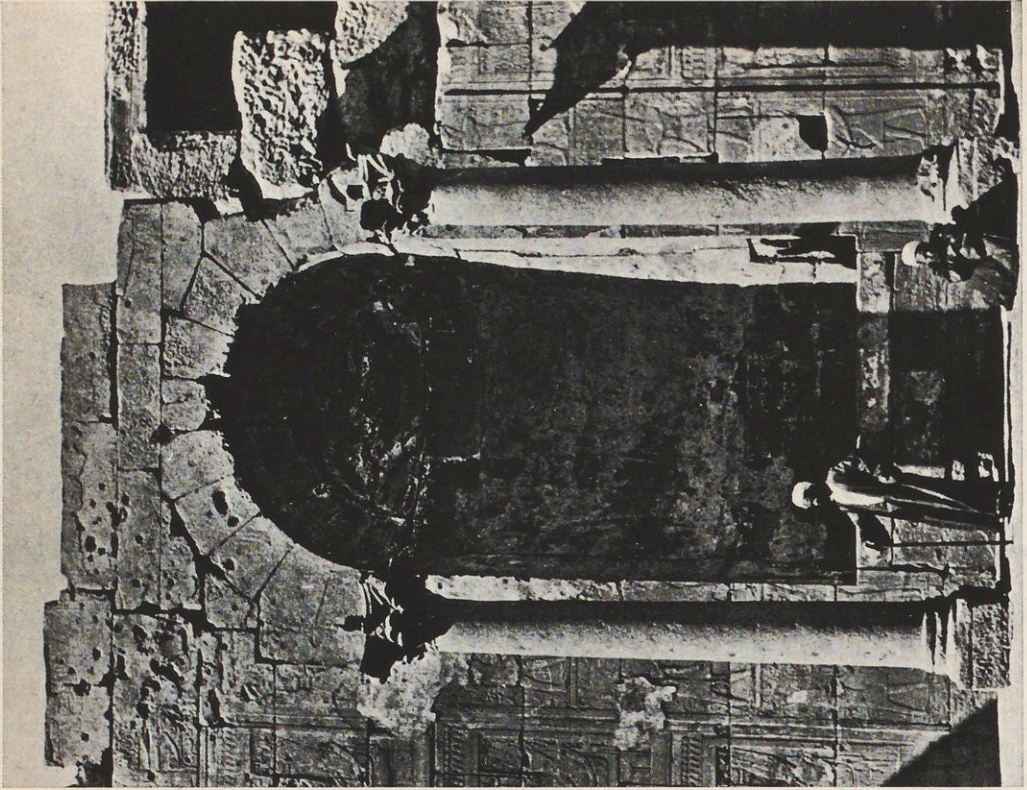


a) Luxor, Ammon-Tempel, Sacellum,  
Bildfeld links der Apsis, rechter Teil  
(Zustand 1859)

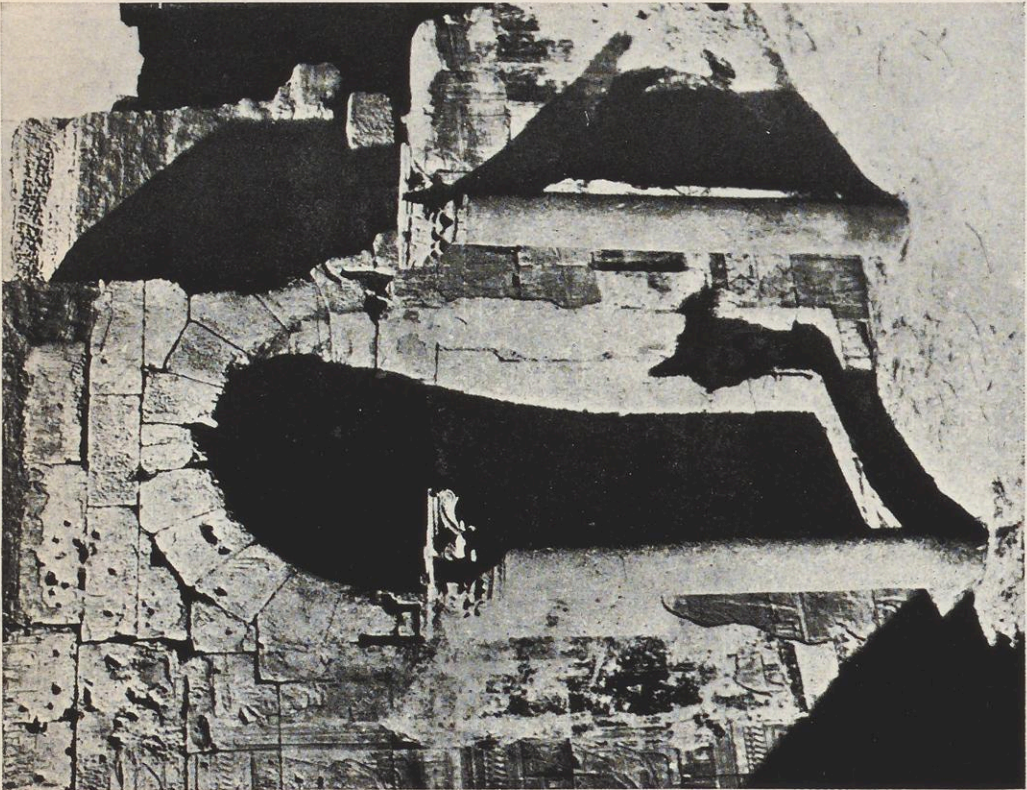


b) Sacellum, Ostwand, Zug der Soldaten,  
Ausschnitt (Zustand 1859)

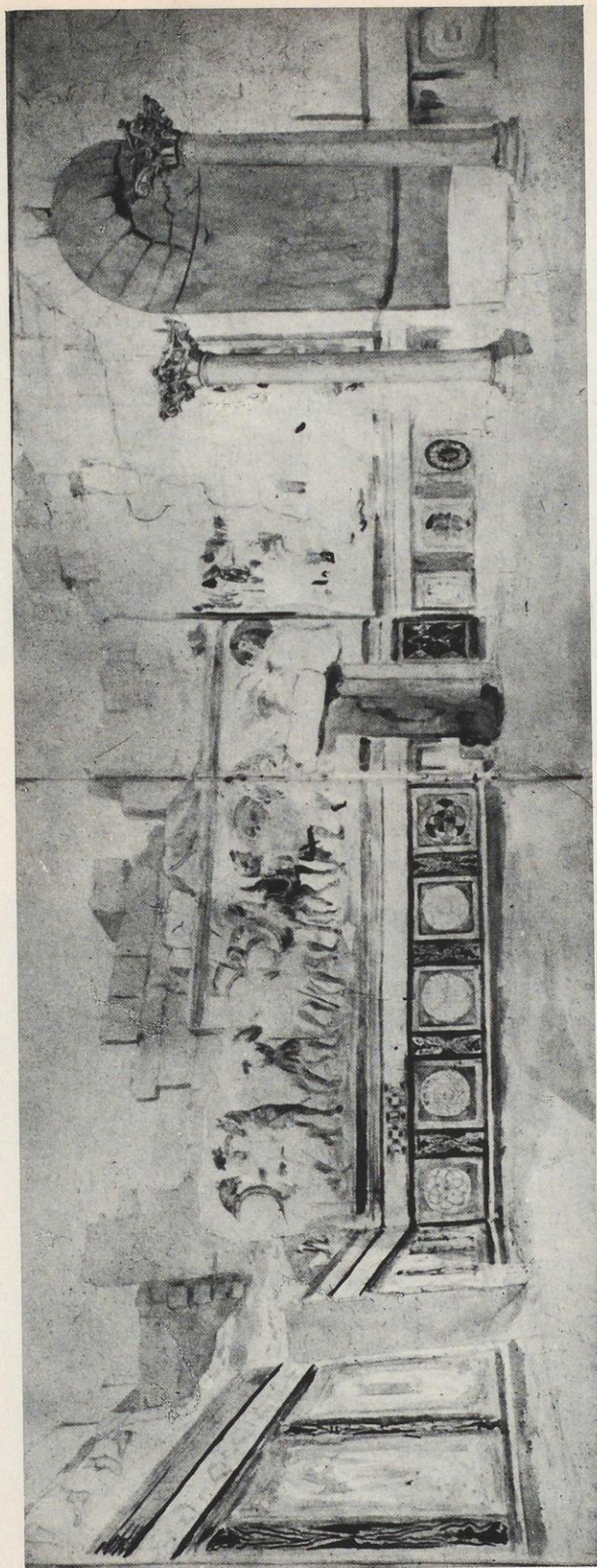




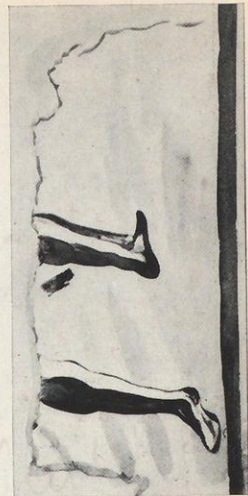
b) Sacellum, Apsiswand (Zustand um 1925)



a) Luxor, Ammon-Tempel, Sacellum,  
Apsiswand (Zustand 1886)



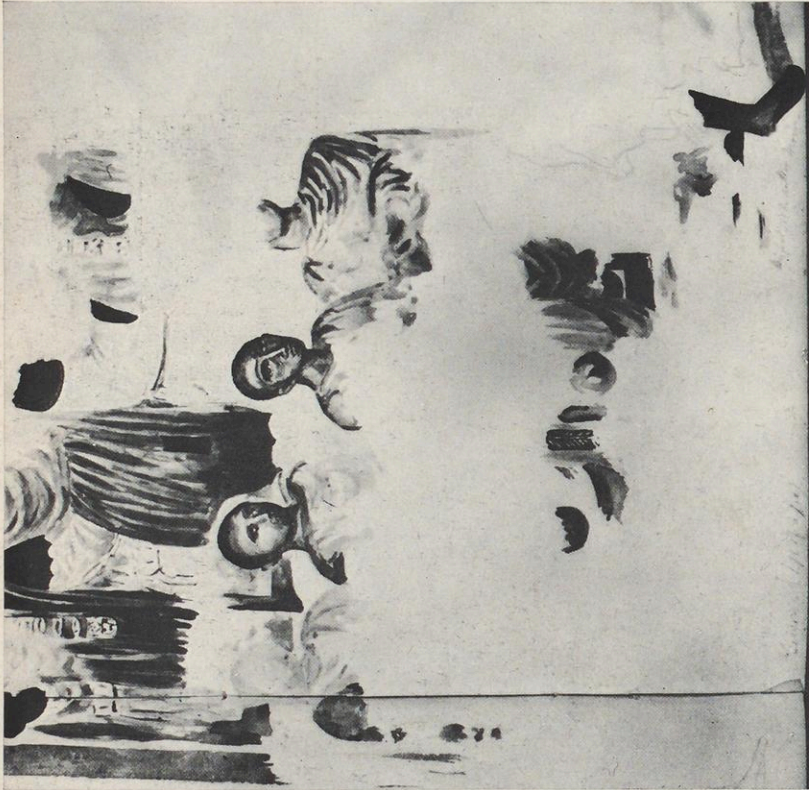
a) Luxor, Ammon-Tempel, tetrarchisches Sacellum, östliche Hälfte, Aquarell Wilkinson (Zustand 1859)



c) Sacellum, Füße und Unterschenkel einer Person auf dem östlichen Teil der Eingangswand (Zustand 1859)



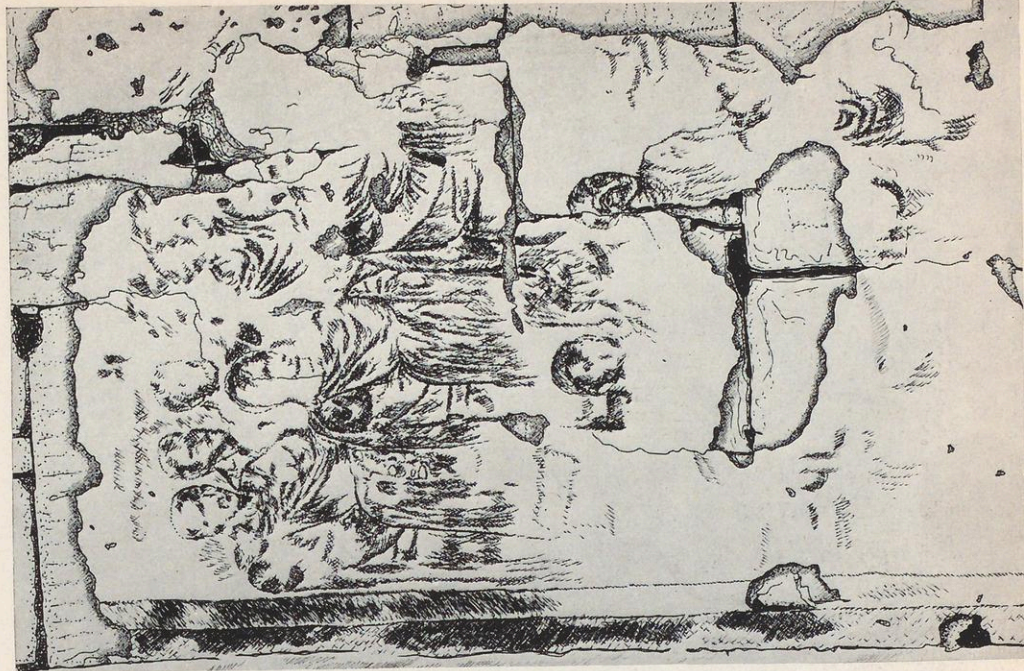
b) Sacellum, Füße von drei Personen auf dem westlichen Teil der Eingangswand (Zustand 1859)



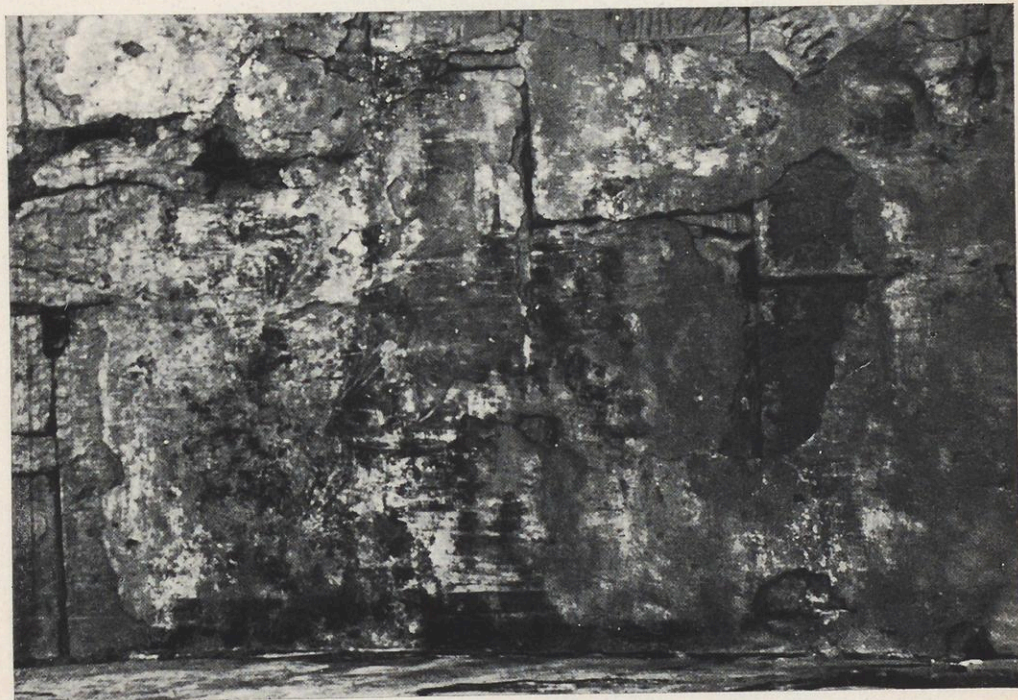
a) Sacellum, Bildfeld links der Apsis, linker Teil (Zustand 1859)



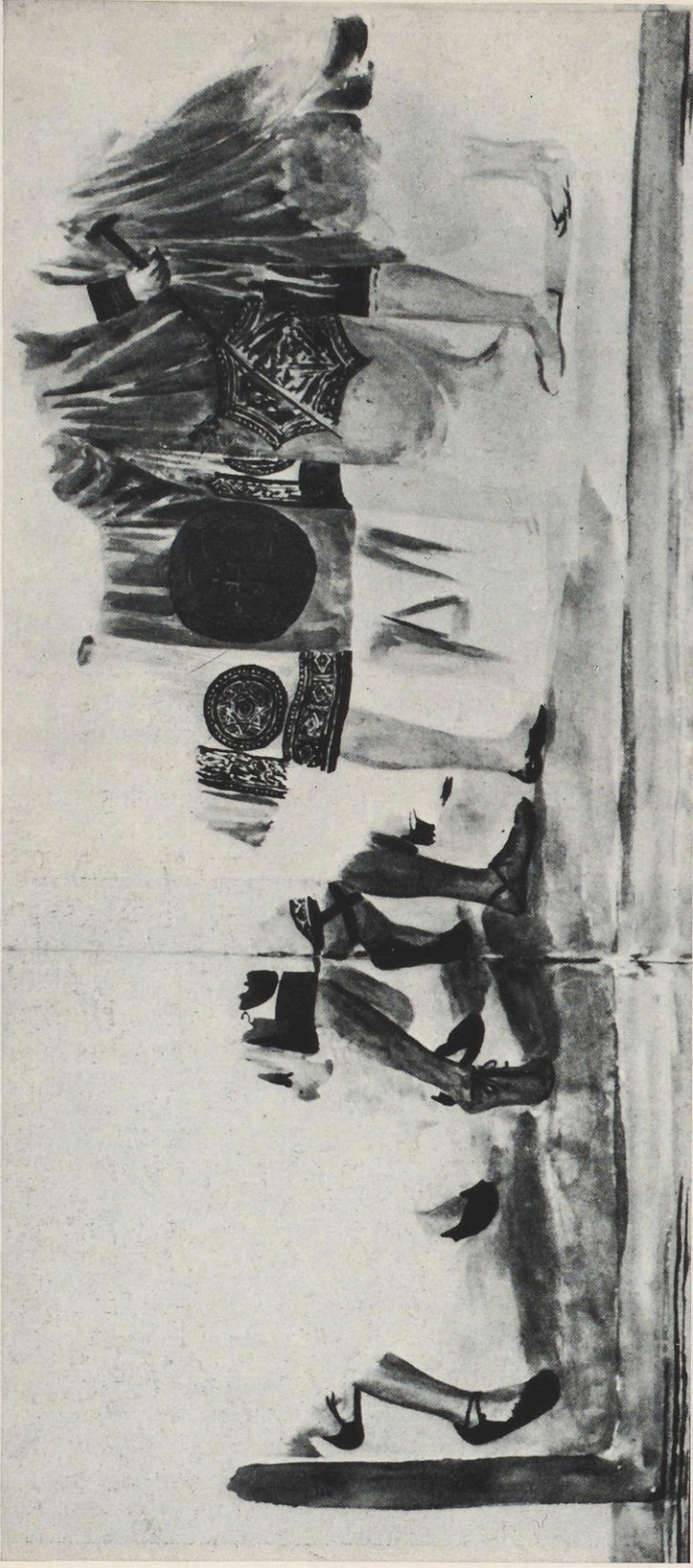
b) Sacellum, Bildfeld links der Apsis, linker Teil, vordere Figurenreihe (Zustand 1859)



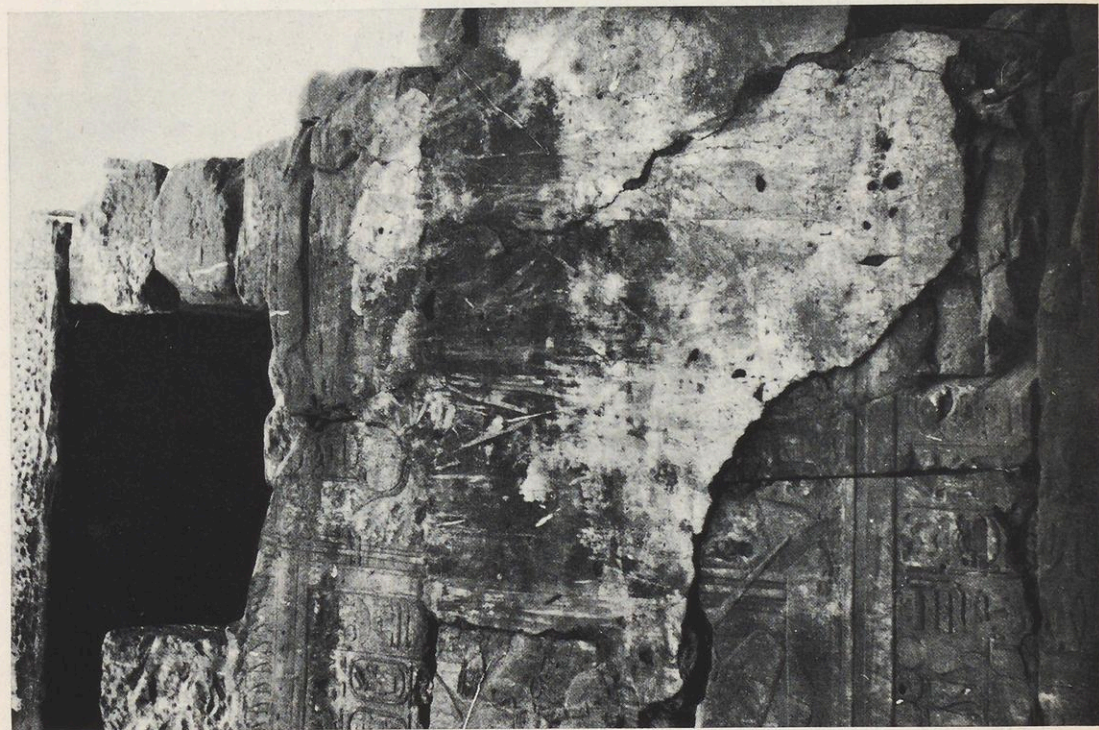
b) Sacellum, Bildfeld links der Apsis, linker Teil (Zustand 1969),  
Umzeichnung



a) Sacellum, Bildfeld links der Apsis, linker Teil (Zustand 1969)



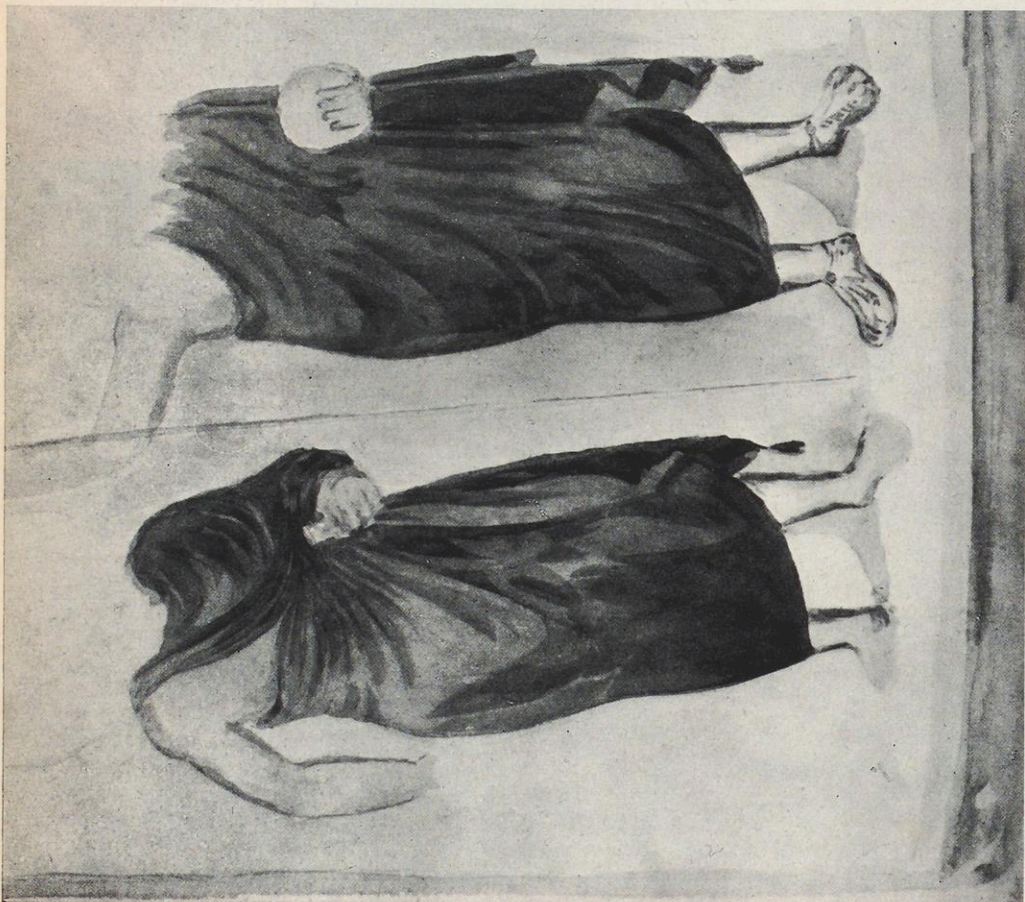
Sacellum, Bildfeld rechts der Apsis (Zustand (1859))



a) Sacellum, Bildfeld rechts der Apsis (Zustand 1927/28)



b) Sacellum, Bildfeld rechts der Apsis (Zustand 1927/28) (Umrisszeichnung der Figurenreste)



a) Sacellum, Apsis, die beiden linken Figuren (Zustand 1859)

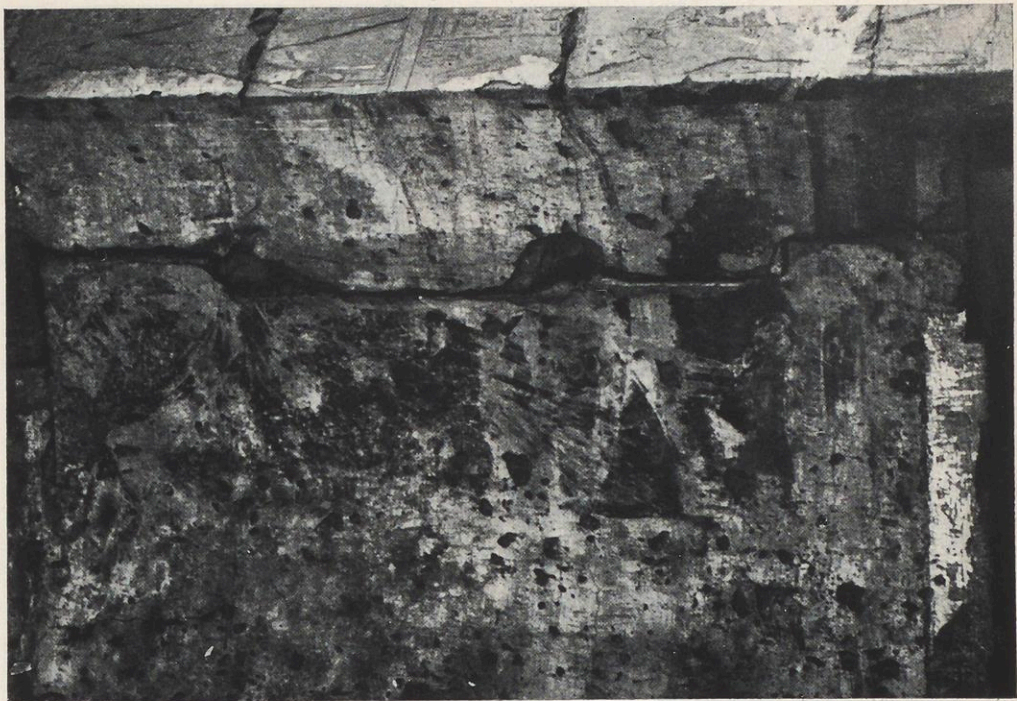


b) Sacellum, Apsis, die beiden linken Figuren (Zustand 1969)





a) Sacellum, Apsis, rechte äußere Figur  
(Zustand 1859)



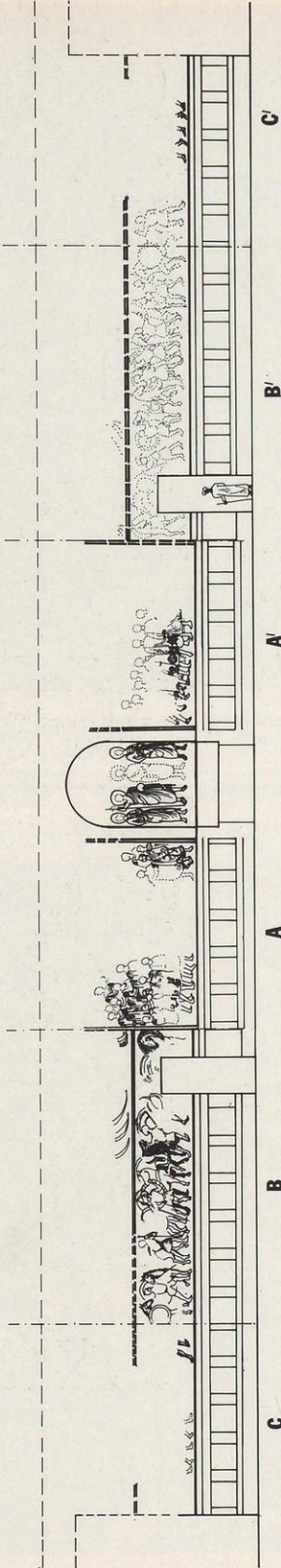
b) Sacellum, Apsis, rechte äußere Figur (Zustand 1969)



a) Thessaloniki, Galeriusbogen, Adlocutio

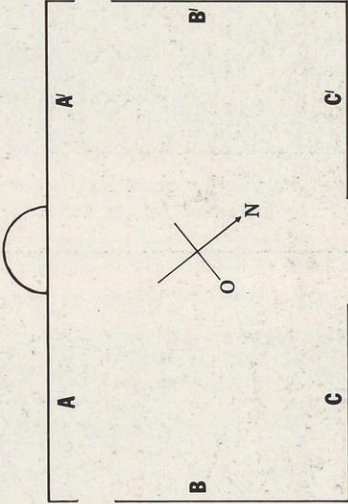


b) Rom, Constantinsbogen, Adlocutio

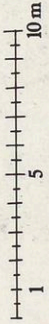


**LUXOR**  
**AMMONTEMPEL**  
 Tetrarchisches Lagerheiligtum

Ausmalung:  
 — Zustand 1859  
 ..... Rekonstruktion



Sacellum, Ausmalung, Rekonstruktion





a) Sacellum, Apsis (Ausschnitt: obere Hälfte der Wand zwischen zweiter und vierter Figur von links und Ansatz der Apsiskalotte – Zustand 1969)



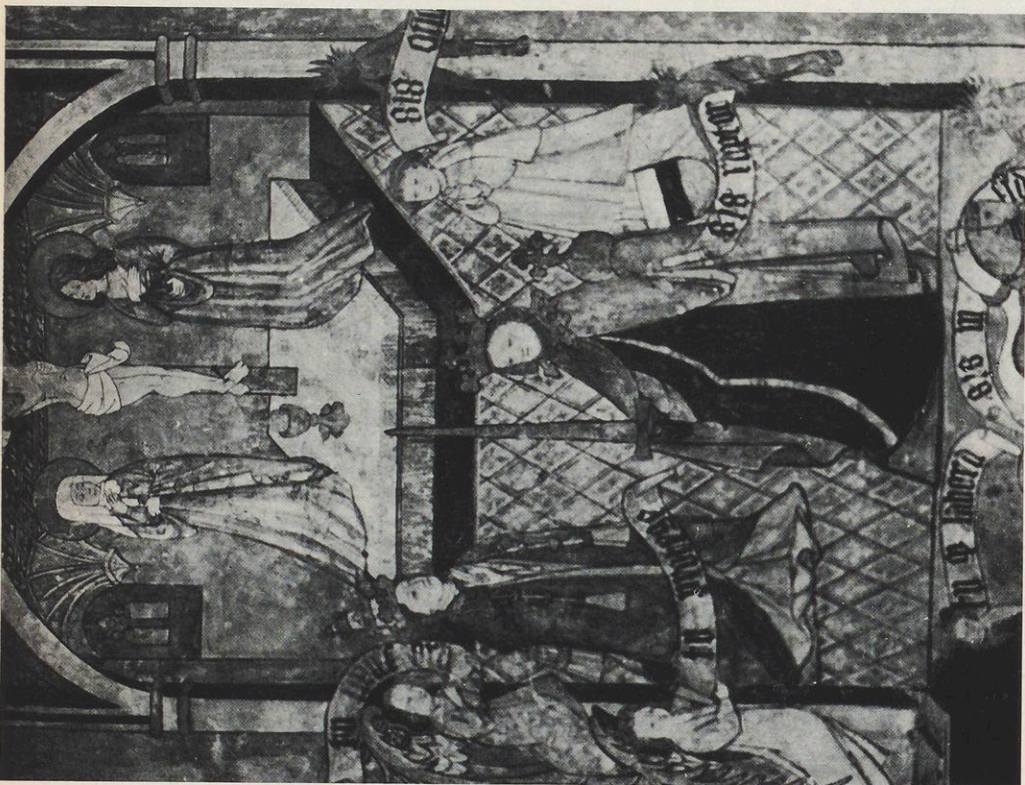
b) Sacellum, Apsis (wie a, Umzeichnung)



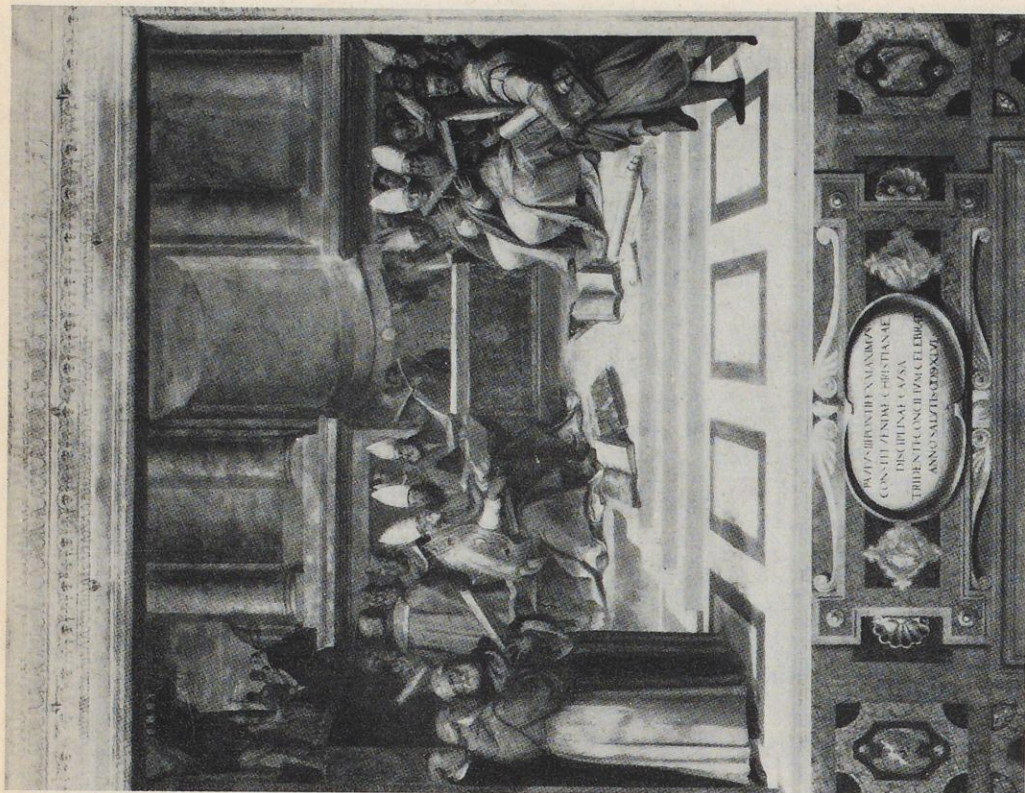
a) Rom, Vatikan, Camera della Segnatura, Raffaels Disputa



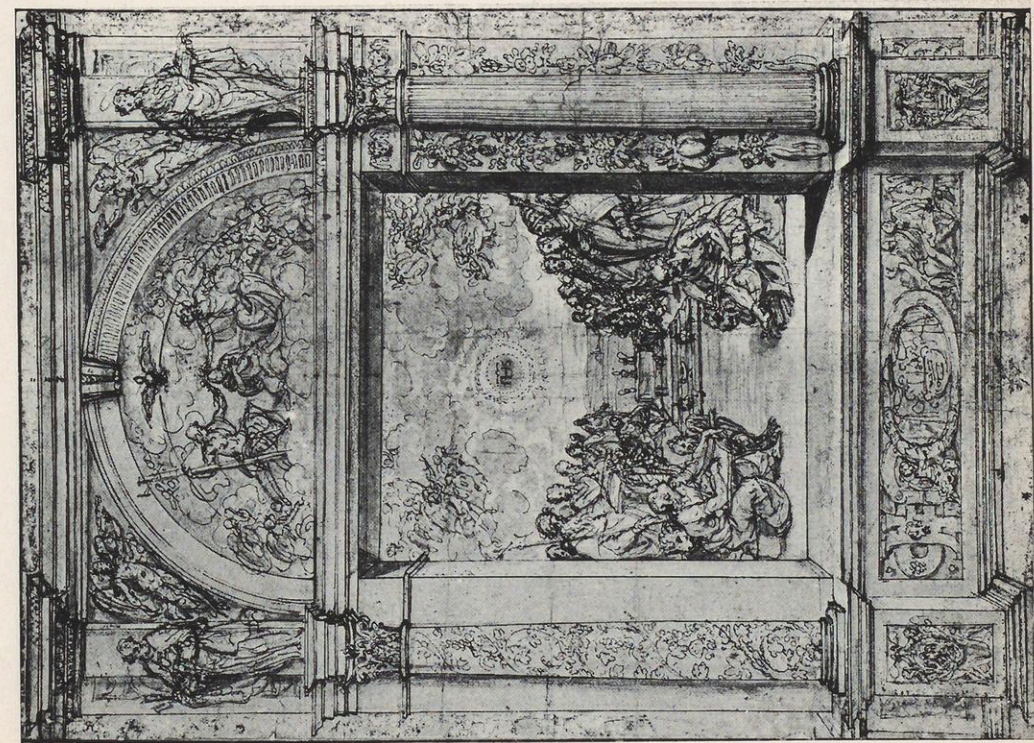
b) Hans Wertinger um 1500/1510. Öl/Holz.  
Bayr. Staatsgemäldesammlungen Nr. 9953



a) Wending i. Ries, Schwaben, Pfarrkirche, Chorwand um 1450 (Foto Dr. Schnell).



b) Caprarola, Farnese-Schloß (Foto Archiv der Bibl. Hertziana, Rom)



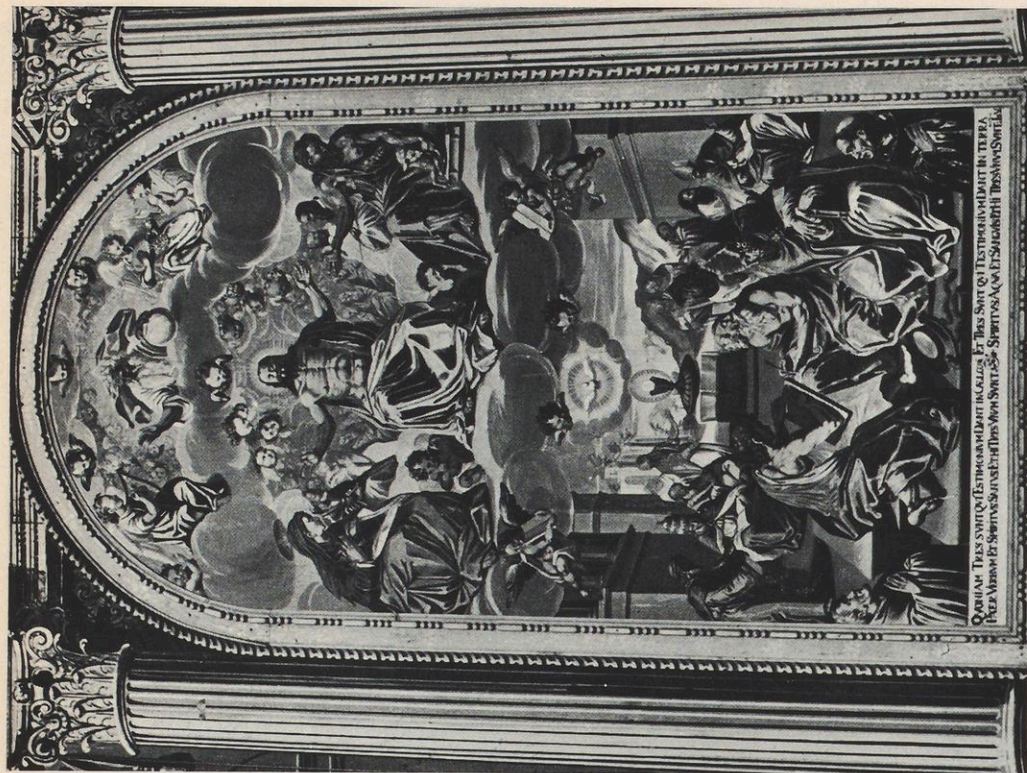
a) Handzeichnung von Federico Zuccari.  
Wien, Albertina Nr. 639



b) Kupferstich von Jan Sadeler d. Ä.  
München, Graph. Sammlungen Nr. 41994

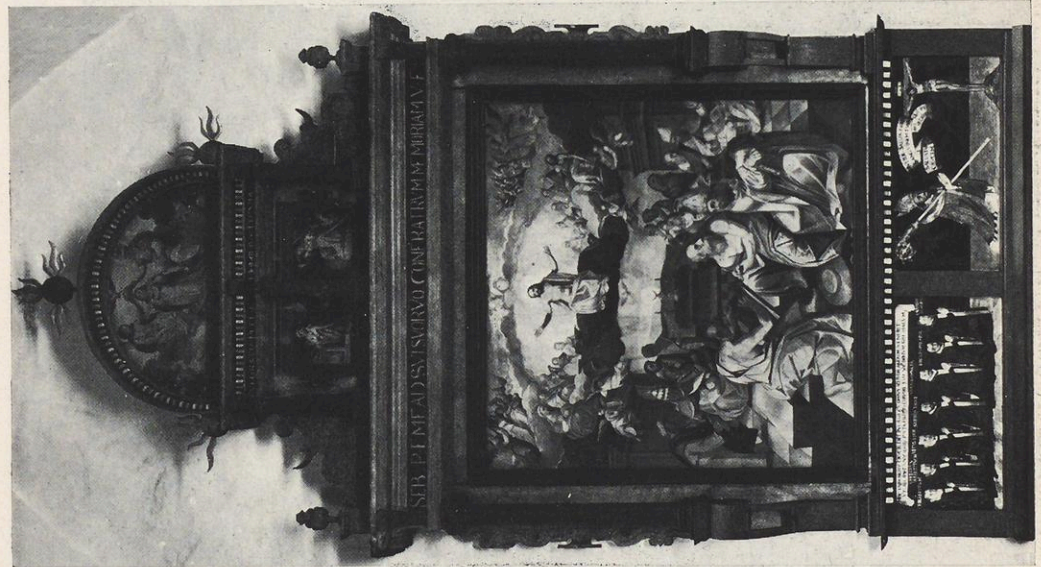


a) Stich, unbezeichnet. Passau, Diözesanmuseum



b) Neuberg/Steiermark, Stift, Rückseite des Hochaltars von Giov. Giacomo Terzano, sign. 1617 (Foto Lala Aufsberg)

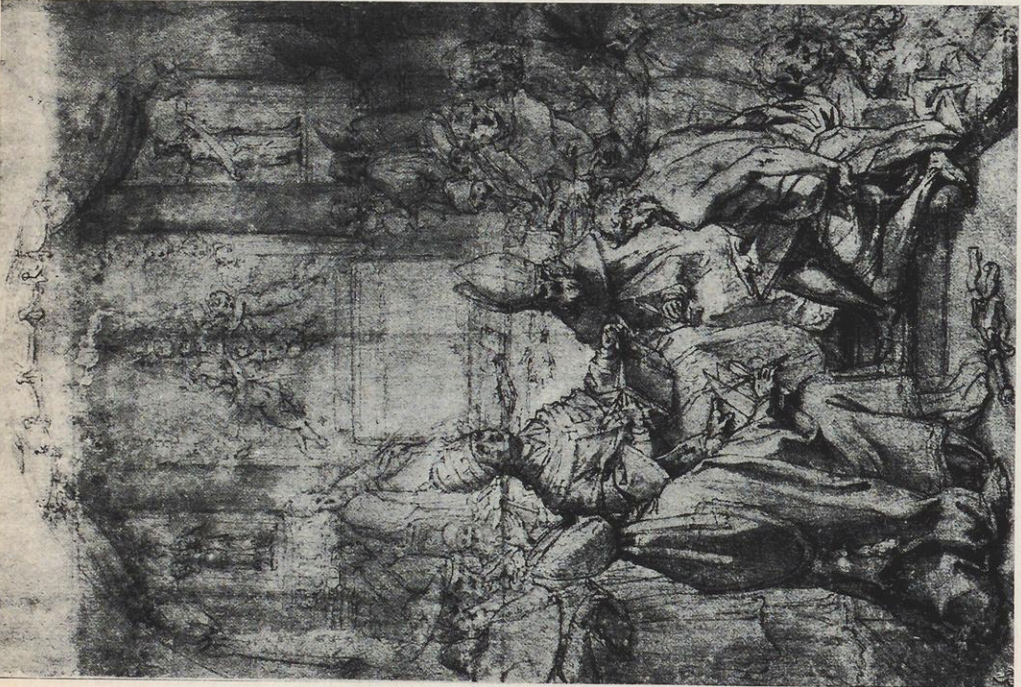




a) Erberndorf/Kärnten, Votivbild von 1601,  
Nordwand der Pfarrkirche  
(Foto Bundesdenkmalamt Wien Nr. P 10551)



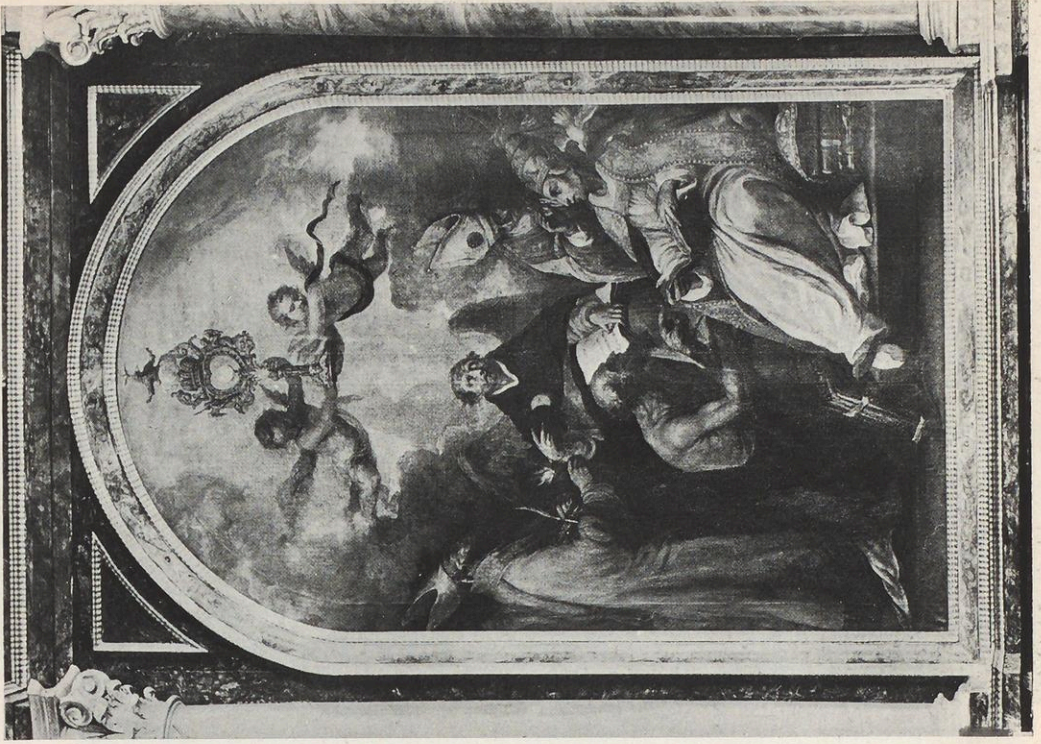
b) Handzeichnung angeblich von Francesco Vanni  
(von mir dem Venturi Salimbeni zugeschrieben).  
Wien, Albertina Nr. 778



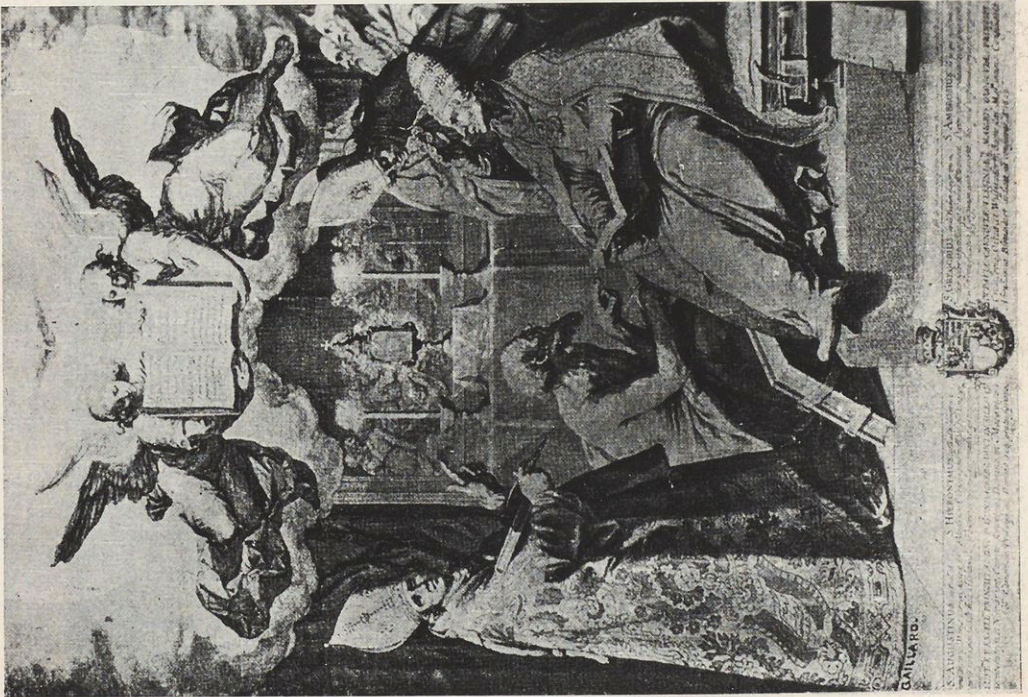
a) Handzeichnung von Francesco Vanni.  
Wien, Albertina Nr. 779



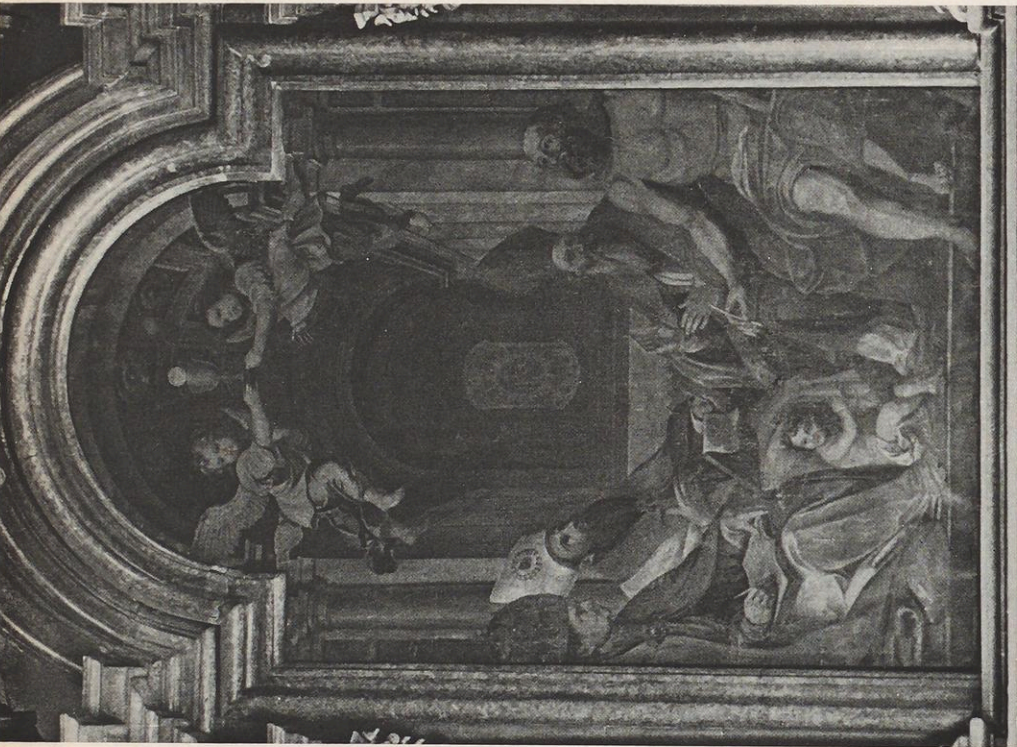
b) Stich von Snyers nach dem Altarblatt des P. P. Rubens  
in St. Paul in Antwerpen, um 1609



b) Oberaltaich/Niederbayern, Abteikirche, Seitenaltarblatt von Caspar Sing 1693 (Foto Poss, Regensburg)



a) Stich von Abraham Bloemaert



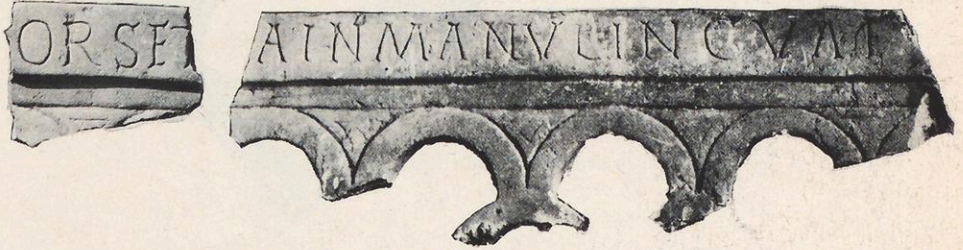
a) Kempten/Allgäu, Abteikirche St. Lorenz, Oberbild des rechten Chor-  
seitenaltars von Caspar Sing 1684 (Foto Stenz, Kempten)



b) Gent, St. Michael, Gemälde in der 4. Kapelle im Umgang  
von Jan Boeckhorst, 2. Drittel des 17. Jh. (Foto Brüssel, Jubelpark)



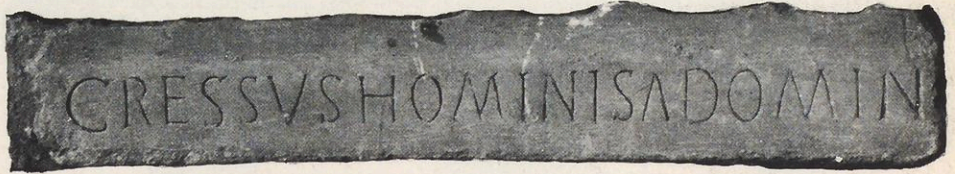
a) Due frammenti di una medesima transenna marmorea



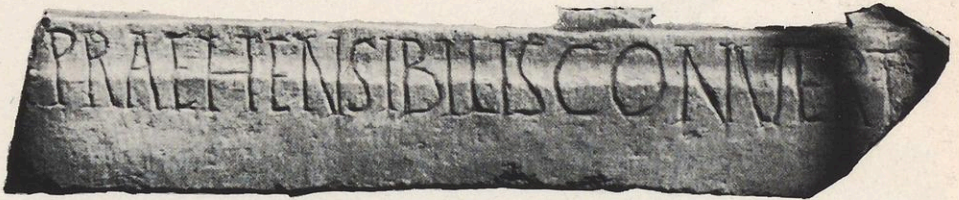
b) L'altra faccia della transenna di tav. 21 a



c) Parte destra del n. 17



d) Parte sinistra del n. 18



e) Parte del margine inferiore di una transenna



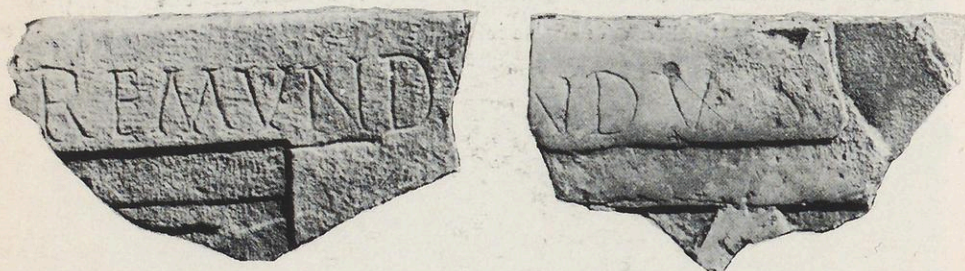
f) L'altra faccia del frammento di tav. 21 e



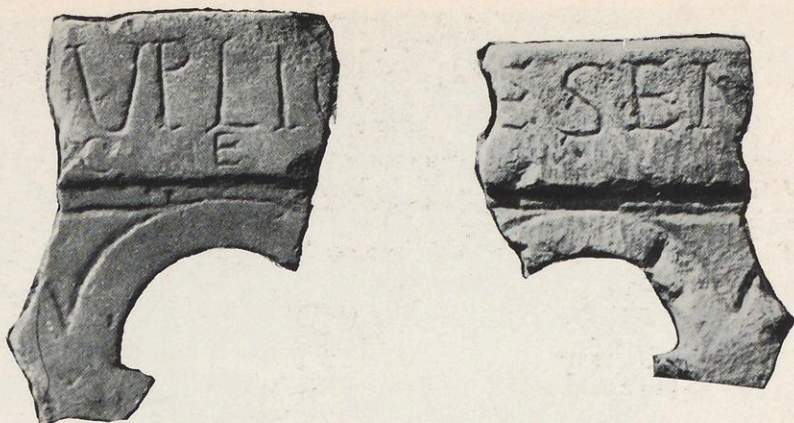
a) Parte superiore di cancello marmoreo



b) L'altra faccia del cancello di tav. 22 a



c) Le due facce di un frammento di bordo superiore di pluteo



a-b) Le due facce di un frammento di cancello



c) Due frammenti di una medesima transenna



d) L'altra faccia della prima parte di tav. 23 c



a) Saggio delle lettere dei nn. 3, 26, 27



b) Resto di pluteo medioevale





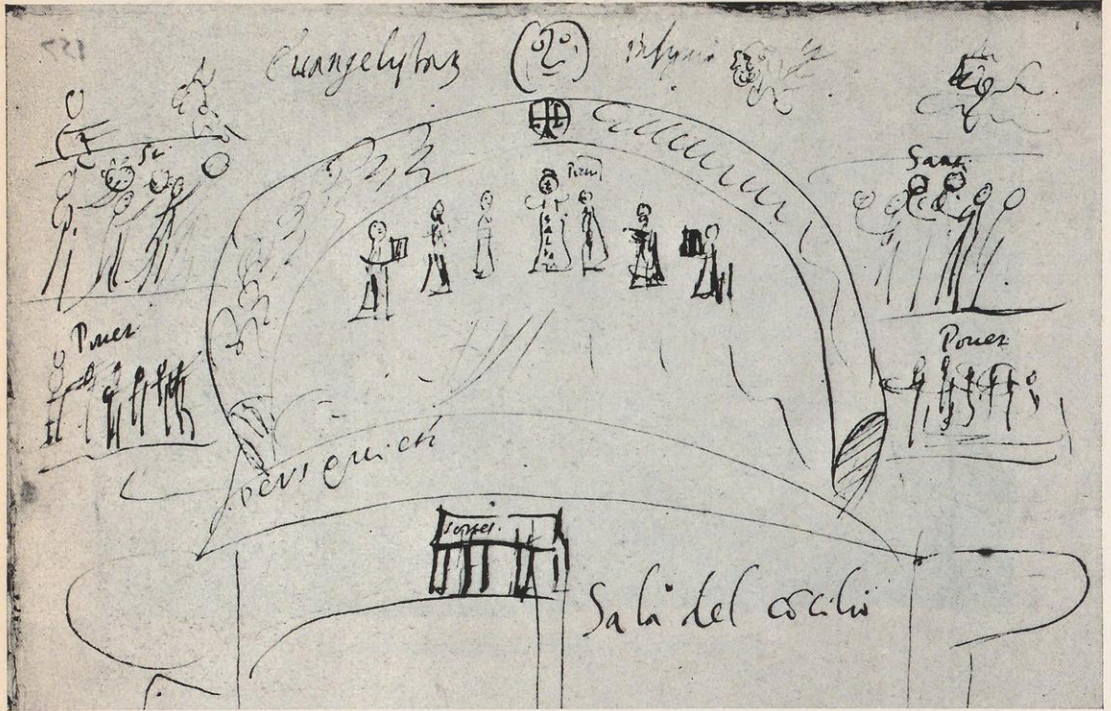
a) Parte centrale e destra di pluteo medioevale



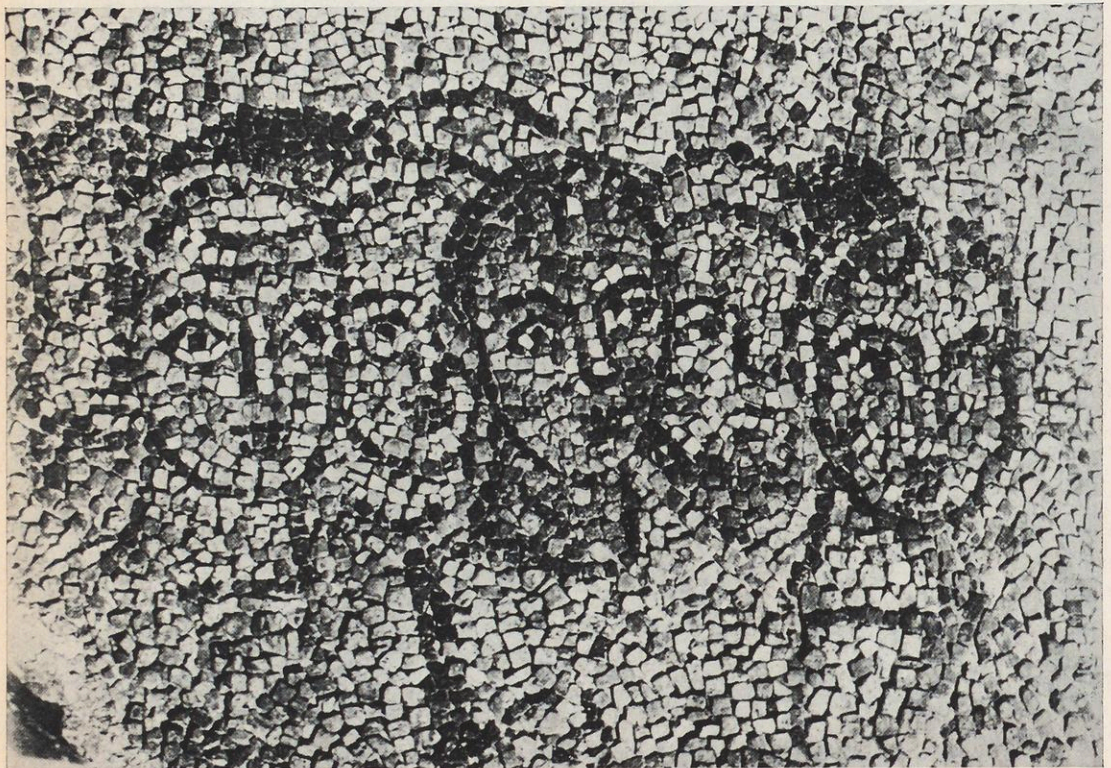
b) Rom, S. Prassede, Triumphbogen,  
Pueri (nach St. Waetzold, Die Kopien...  
[Wien/München 1964] Abb. 498)



c) Rom, Cimitero di S. Ermete  
(Foto A. Weis)



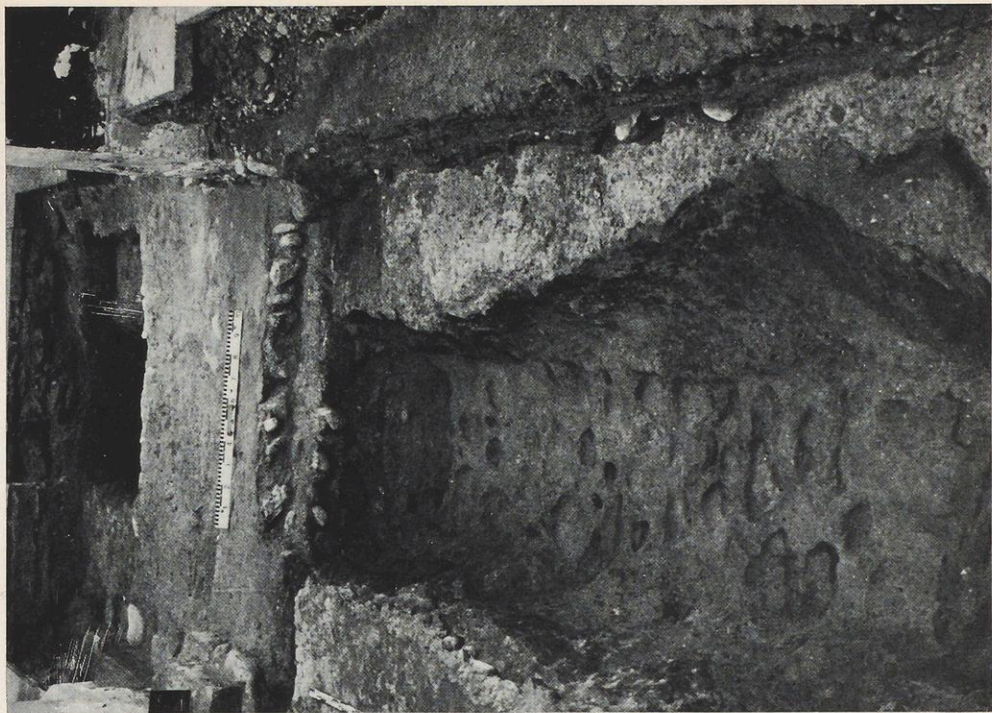
a) Rom, Triklinium des Lateran, Planskizze (Ugonio, Bibl. Vat., Barb., Lat. 2160, fol. 209<sup>v</sup>)



b) Rom, S. Prassede, Triumphbogen, Pueri (nach G. Matthiae, Mosaici Medioevali . . . [Roma 1967] Tav. 189)



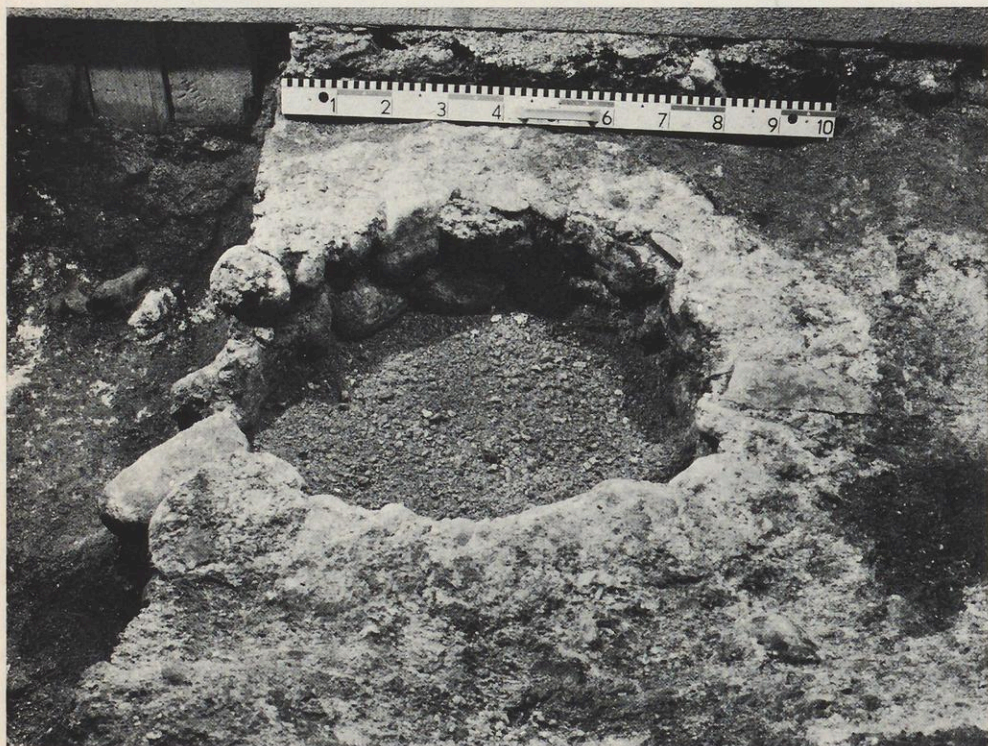
a) Reichenau-Niederzell, Apsis des Baues I im nördlichen Choranraum



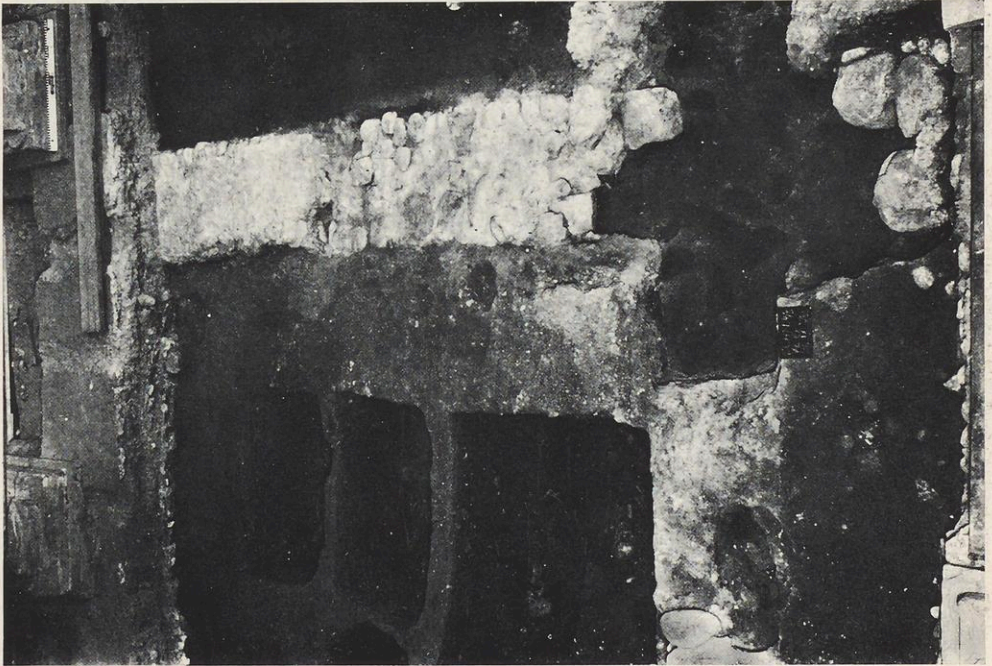
b) Reichenau-Diederzell, Ausbruchgrube der Südmauer des Baues I



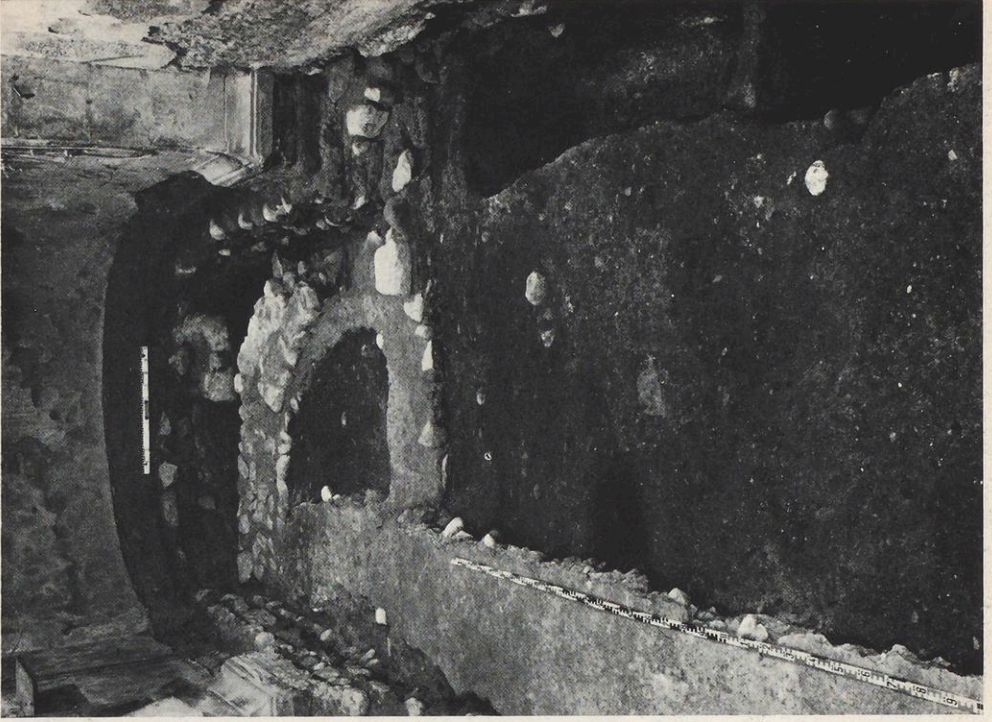
a) Reichenau-Niederzell, Apsis und Spannfundament des Baues I im bestehenden Chor



b) Reichenau-Niederzell, St. Peter und Paul, Fundament eines Taufbeckens  
in der südöstlichen Seitenkapelle des Baues I



a) Reichenau-Niederzell, St. Peter und Paul, Westabschluß  
und Außenfriedhof des Gründungsbaues



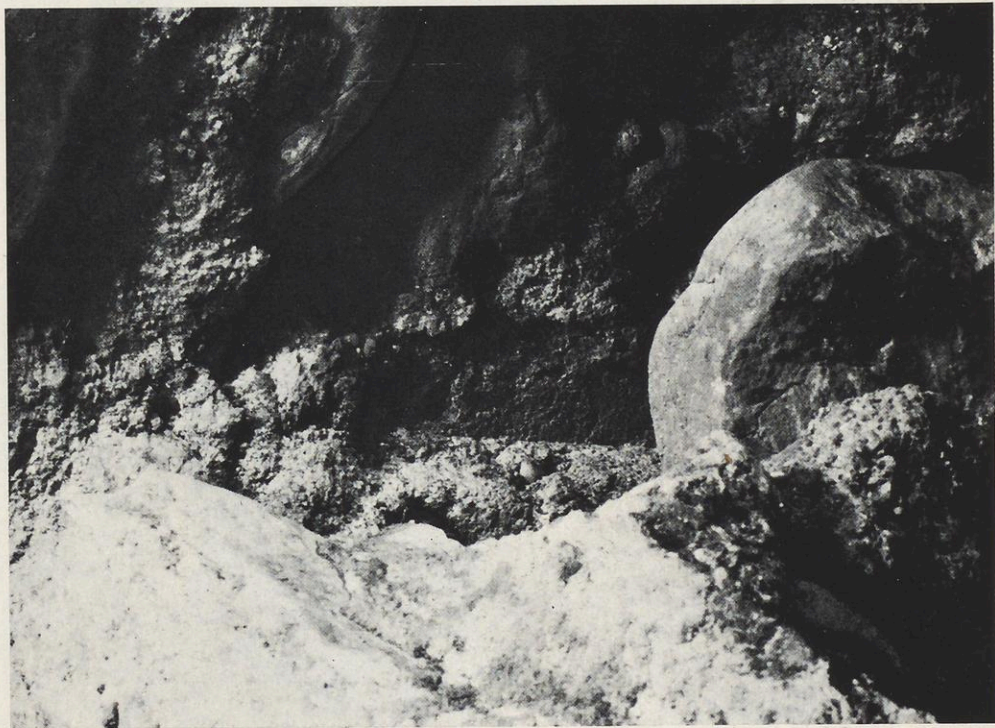
b) Reichenau-Niederzell, St. Peter und Paul, südöstliche  
Seitenkapelle des Gründungsbaues



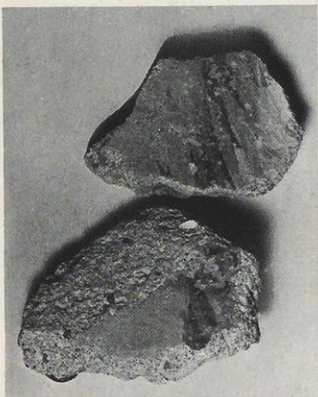
a) Reichenau-Niederzell, St. Peter und Paul, im Verband stehender Mauerwinkel zwischen Nordmauer und Ostmauer des dazugehörigen Konventsbereiches (Bau I)



b) Reichenau-Niederzell, Schnitt 1, Profil 13, Ausschnitt: zwei sich schneidende Grabgruben, jeweils mit Brandschichtungen



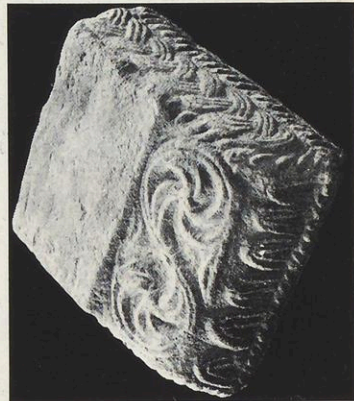
a) Reichenau-Niederzell, St. Peter und Paul, innere Nordwestecke des Baues I im Fundamentbereich mit Abdruck eines Meßpflockes



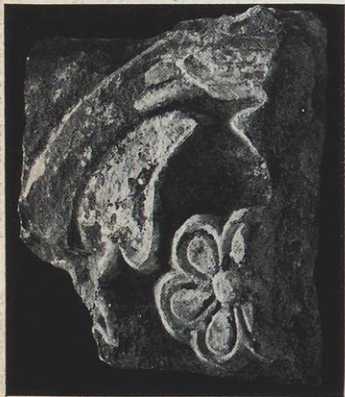
b) Reichenau-Niederzell, bemalte Putze aus Bau I



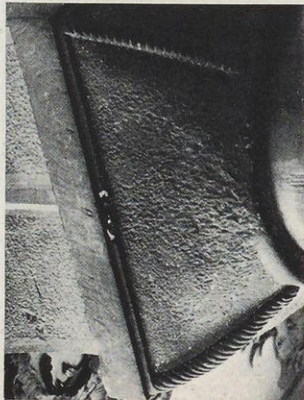
c) Reichenau-Niederzell, bemalte Putze aus Bau I



d) Reichenau-Niederzell, Kämpfer aus Bau I



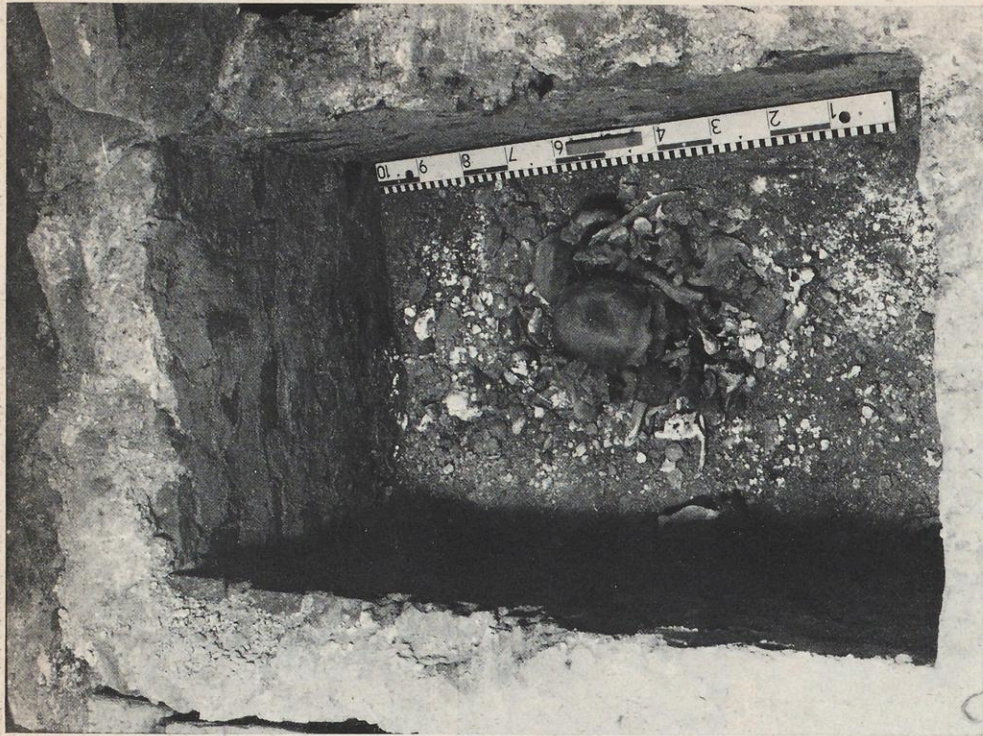
a) Reichenau-Niederzell,  
Chorsrankenplatte aus Bau I



b) Reichenau-Niederzell, St. Peter  
und Paul, nachträglich bearbeitetes  
Kapitell im Langhaus

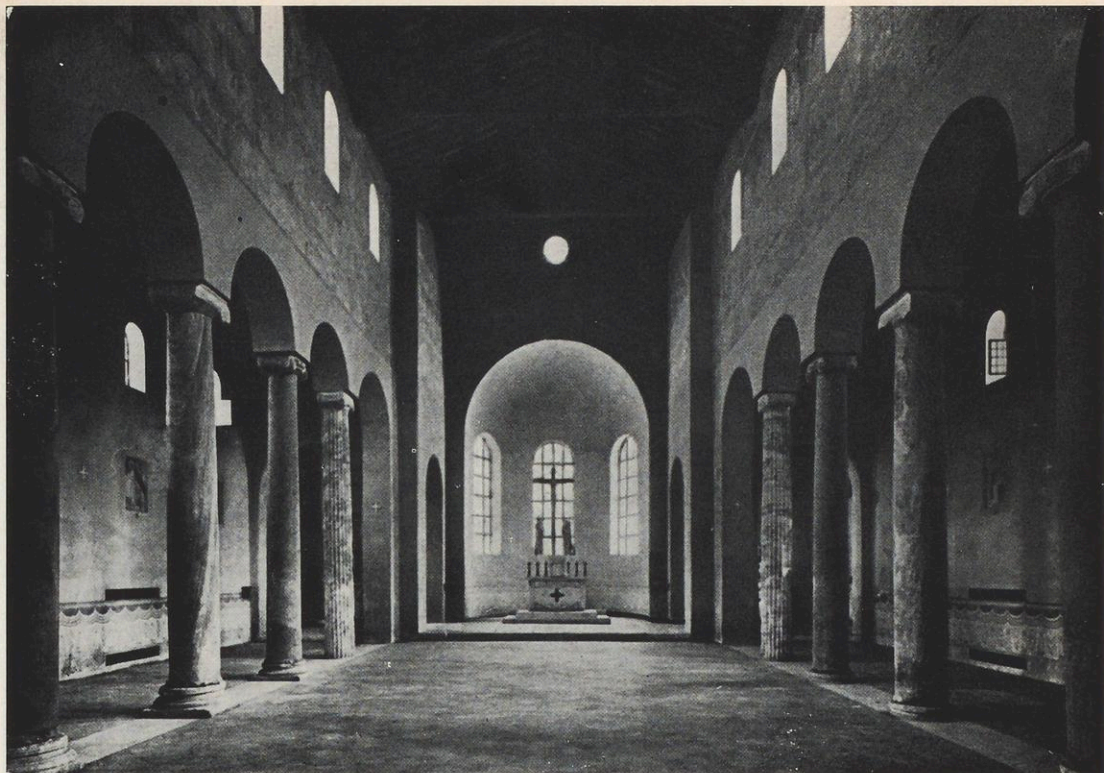


c) Reichenau-Niederzell,  
Chorsrankenpfosten aus Bau I



d) Reichenau-Niederzell, St. Peter und Paul, Inhalt der Stiftergruft  
bei der Öffnung am 5. April 1972

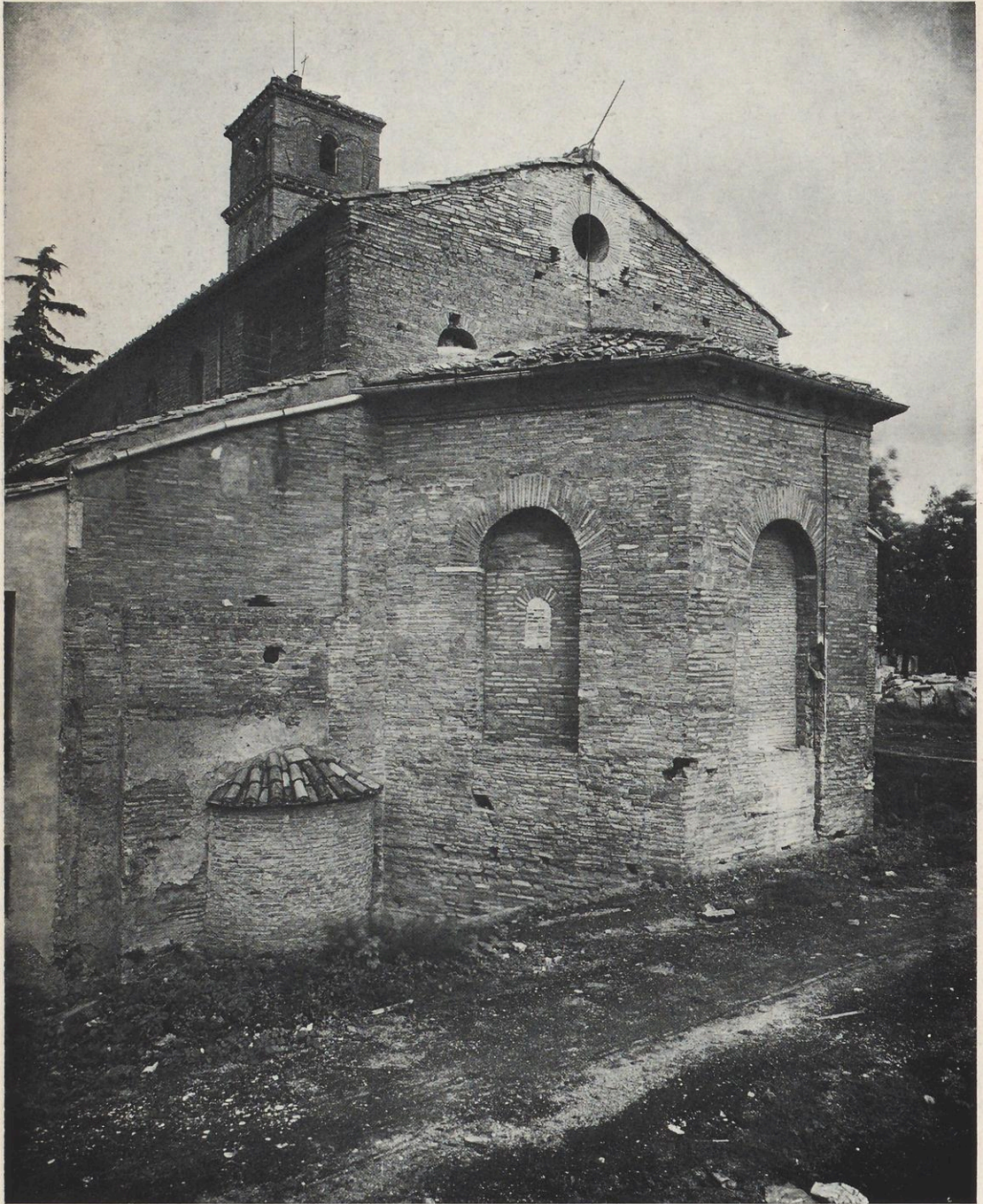




a) Rom. S. Giovanni a Porta Latina, Inneres von W



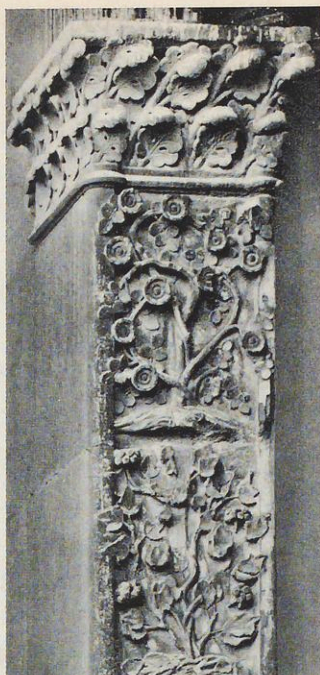
b) Rom. S. Giovanni a Porta Latina, von NO (Foto Pont. Comm. di Arch. Sacra)



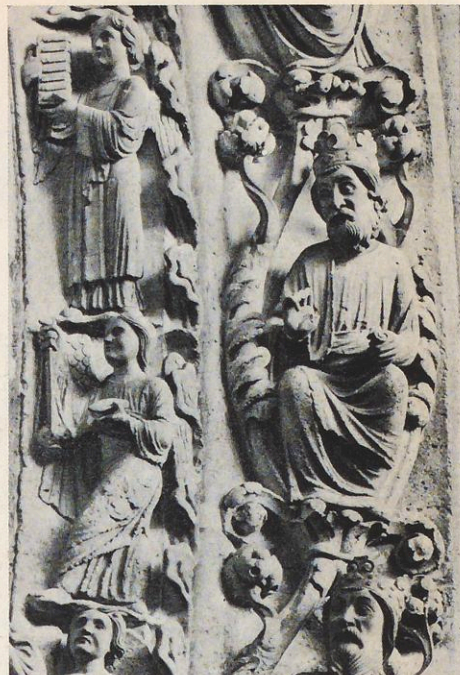
Rom. S. Giovanni a Porta Latina, von SO (Foto Pont. Comm. di Arch. Sacra)



a)



b)



c)

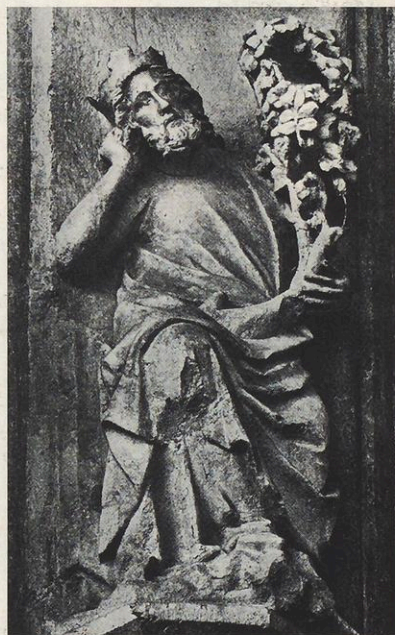
a) Chartres, Kathedrale, nördl. Westportal, Monatsbild des April (Foto Marburg)

b) Paris, Kathedrale, Westportal, Detail des linken Gewändepfostens (Foto Hirmer)

c) Laon, Kathedrale, mittleres Westportal, Detail der Archivolte (nach Sauerländer)



d) Fidenza, Kathedrale, Fassaden-Nische: Ezechiel und Madonna (nach Francovich)



e) Reims, Kathedrale, mittleres Westportal, Detail der Archivolte (nach Sauerländer)



a) Stuttgart, Kunpfeststichkabinett:  
Zeichnung des ehem. Straßburger Mün-  
sterlettners von Arhardt, Ausschnitt:  
Madonna (nach Schmitt)



b) München, Bayer. Nationalmuseum, Madonna  
mit Rosenstock (Foto des Museums)



c) London, British Museum, Slg. Yates Thompson, Ms. 36 fol 187r, Illustration zu Dante von Giovanni di  
Paolo (?), (Foto des Museums)

273/5360

Mer