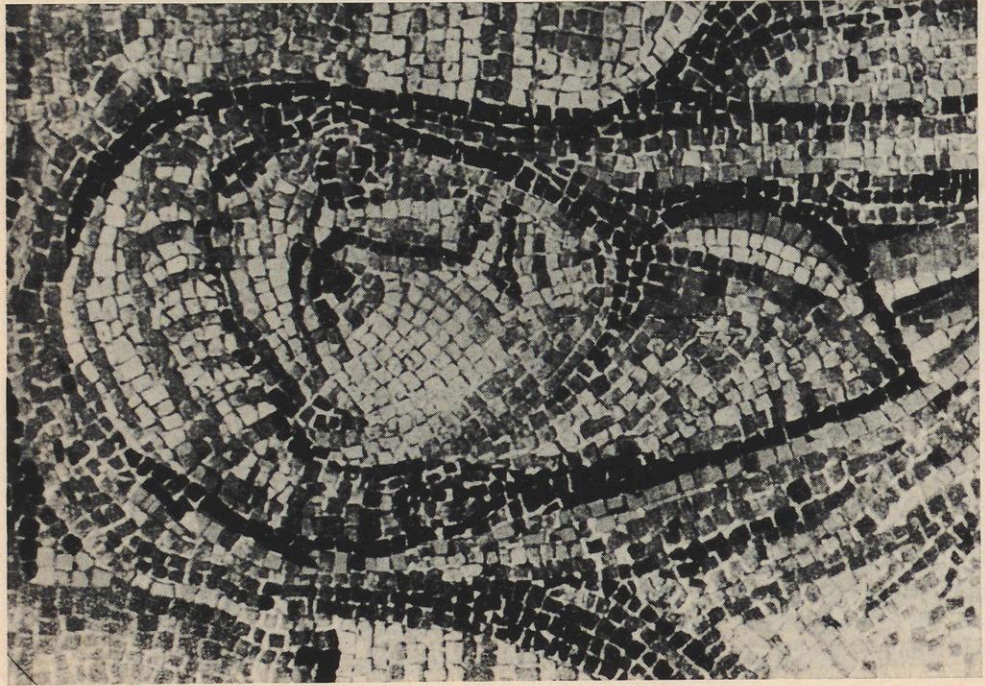


S. Pudenziana, Rom, Apsismosaik. Entnommen: W. F. Volbach,
Frühchristliche Kunst (München 1958) Taf. 150



a) S. Pudentiana, Rom, Apsismosaik
Ausschnitt



b) S. Pudentiana, Rom, Apsismosaik
Ausschnitt

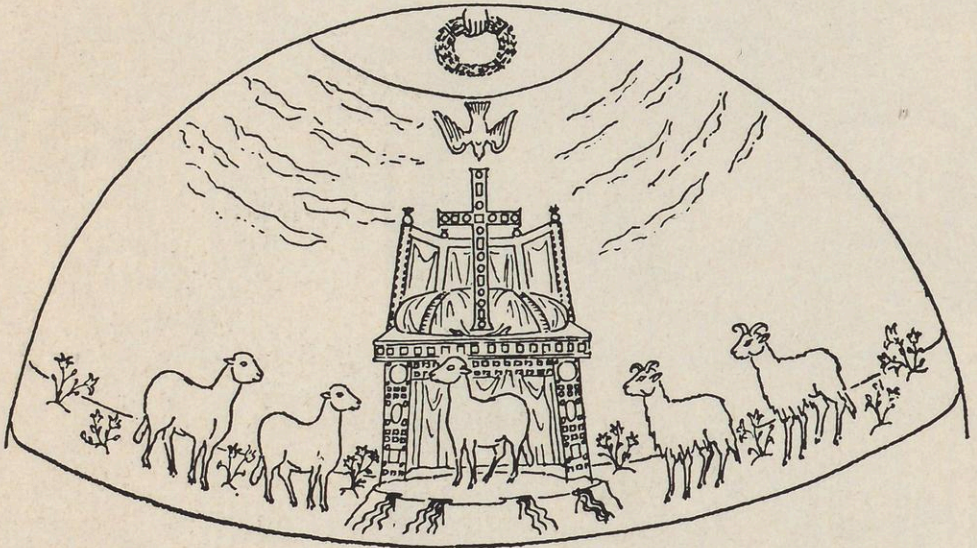


▲ a) Biblioteca Vaticana, Cod. 5407, Zeichnung Ciacconios. Entnommen: *Ch. Ihm*, Die Programme der christlichen Apsismalerei vom vierten Jahrhundert bis zur Mitte des achten Jahrhunderts (Wiesbaden 1960) = Forschungen zur Kunstgeschichte und christlichen Archäologie 4, Taf. III, 2

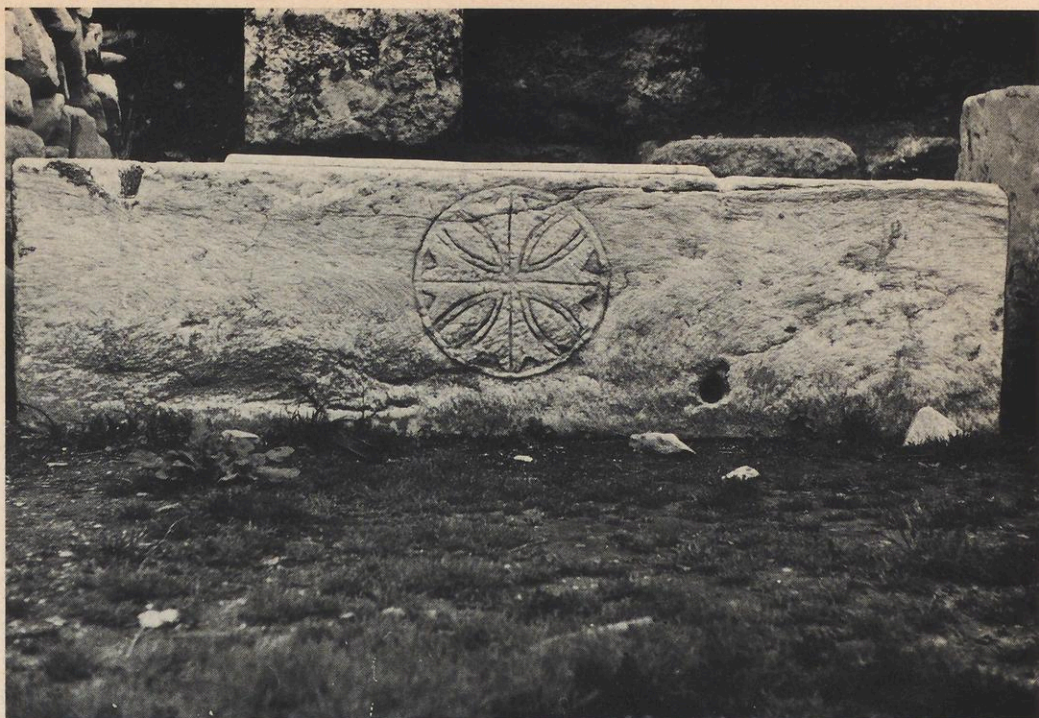
◀ b) S. Pudenziana, Rom. Apsismosaik, Ausschnitt



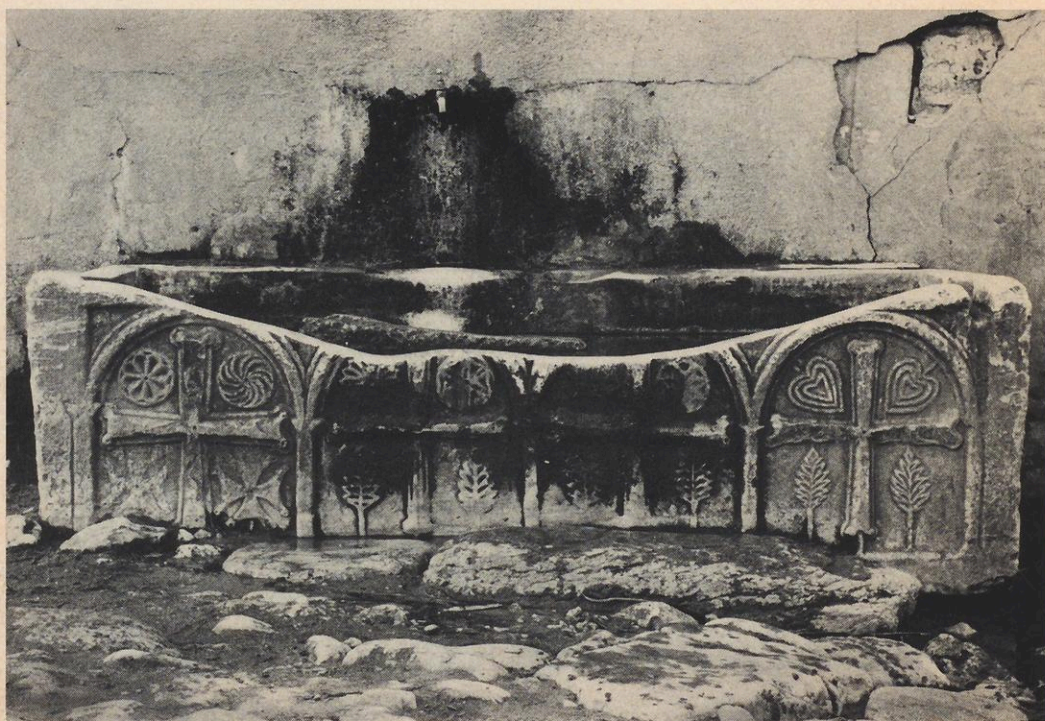
a) Cimitero dei Giordani, Sacellum quartum, Eingangsbogen. Entnommen:
E. Josi, Le pitture rinvenute nel cimitero dei Giordani = RivAC 5 (1928) S. 195,
Fig. 19



b) Basilika von Fundi, Rekonstruktion des Apsisprogramms. Entnommen:
Ch. Ihm (a. a. O., S. 81, Fig. 17)



a) Athen, Sarkophag beim Turm der Winde. Inst. Neg. R 2297



b) Saray/Thrakien, Sarkophag. Inst. Neg. R 2220



a) Sarmaşık Köyü (Bilecik), Sarkophag. Photo: N. Asgari. Inst. Neg. R 2544



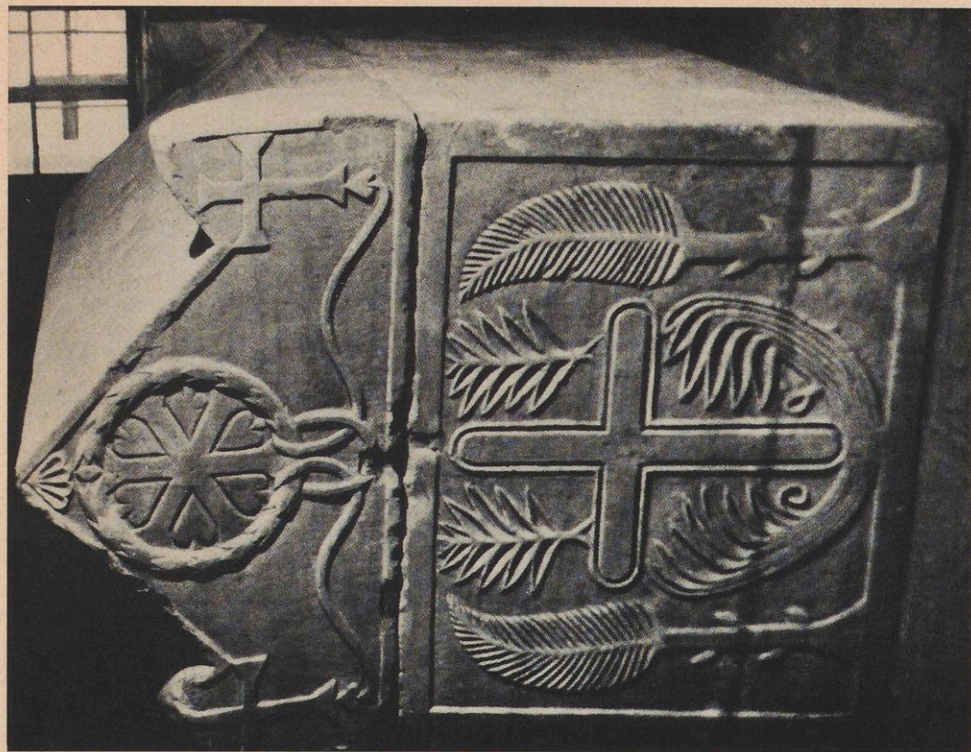
b) Sofia, Archäologisches Museum. Sarkophagfront



a) Antalya, Museum, Fragment einer Marmorplatte. Photo: U. Peschlow



b) Makrinitza (Volos), Platte an Ostwand der Kirche. Inst. Neg. R 2598



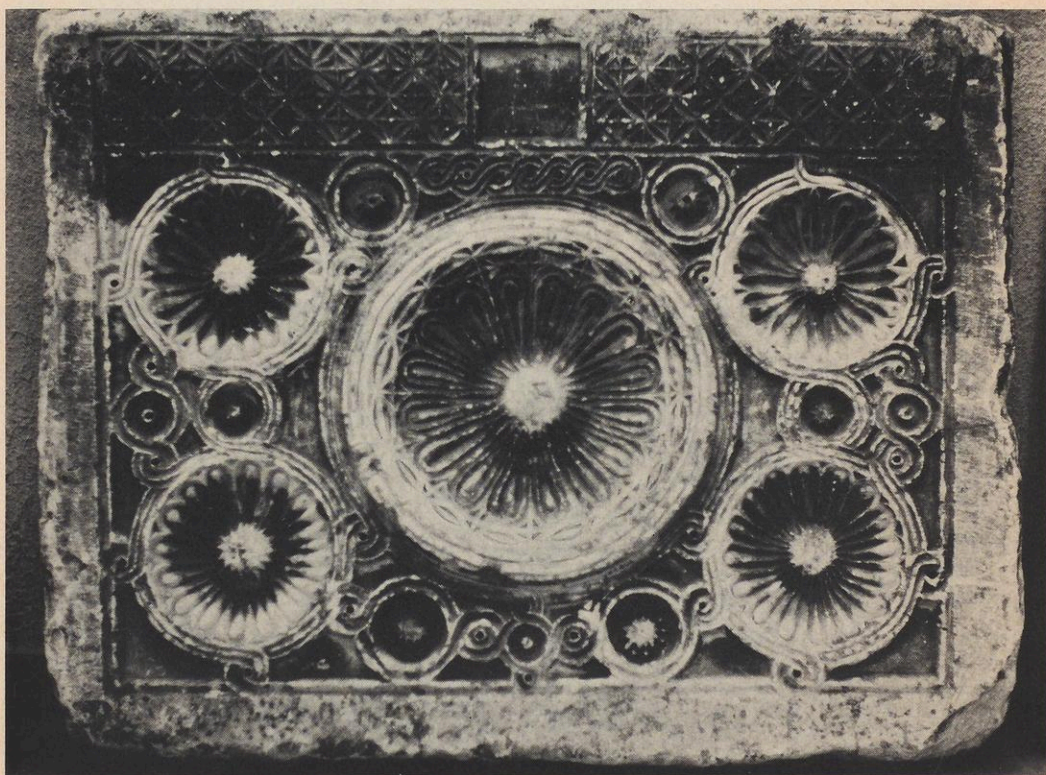
b) Kiev, Sophienkirche, Nebenseite des Jaroslav-Sarkophags.
Nach Powstenko



a) Kiev, Sophienkirche, Sarkophag des Jaroslav. Nach Powstenko



a) Kiev, Sophienkirche, Rückseite des Deckels vom Jaroslav-Sarkophag.
Nach Powstenko



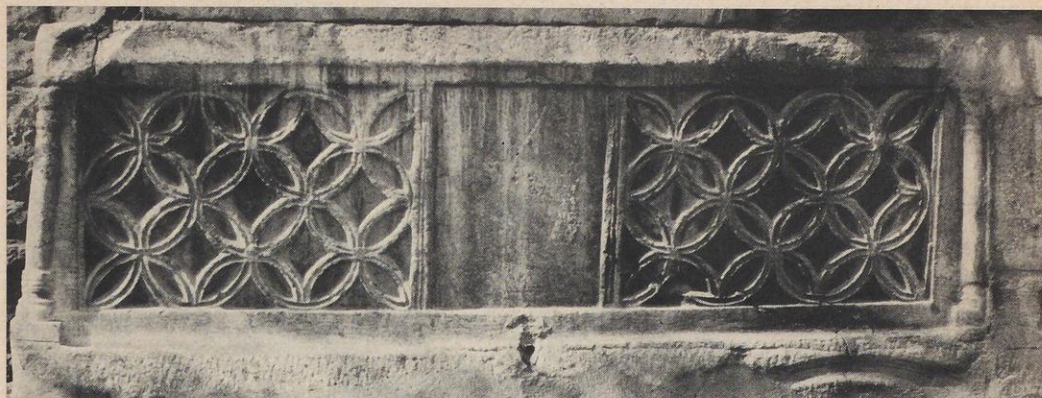
b) Yalvaç, Museum, Marmorplatte. Inst. Neg. R 1874



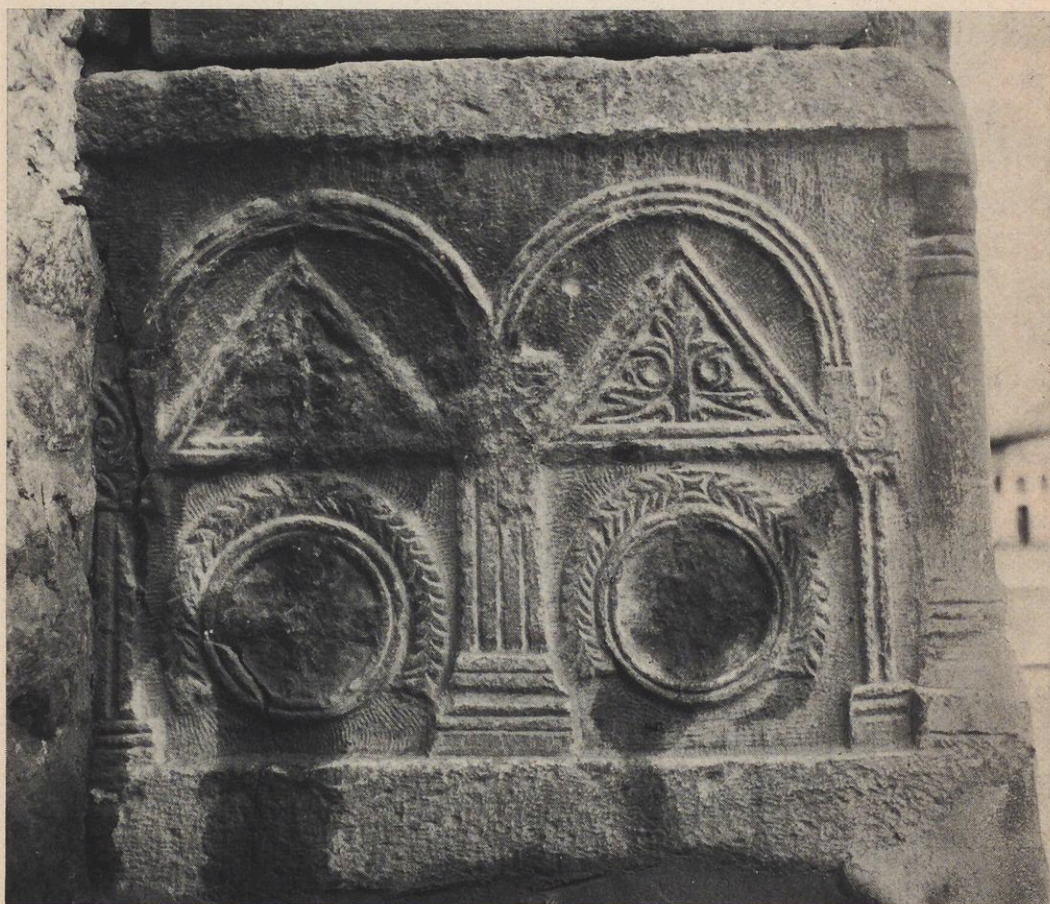
a) Athen, Kleine Metropolis, Südwand. Inst. Neg. R 2281



b) Ephesos, Sarkophagfront bei der Johanneskirche. Inst. Neg. R 2765



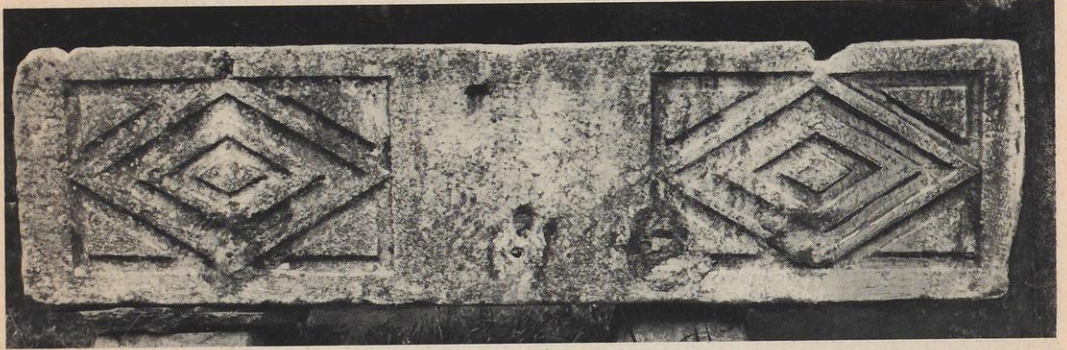
a) Konya, Sahib-Ata-Moschee, Sarkophag. Inst. Neg. R 2787



b) Konya, Sahib-Ata-Moschee, Nebenseite des Sarkophages. Inst. Neg. R 2791



a) Hosios Lukas, Anastasis



b) Gebze / Bithynien, Sarkophag. Inst. Neg. R 2016



c) Silivri / Thrakien, Sarkophagdeckel. Inst. Neg. R 2210



Istanbul, Wasserbecken im Vorhof der Şehzade-Moschee. Inst. Neg. R 1830



Istanbul, Archäologisches Museum, Sarkophag Inv. 2731. Inst. Neg. 64—584

200

X p̄ epacus onimin
 Aie michaēl eyre ypenumon
 Aie gabriel eyre yphumon
 Aie naphahel eyre yphumon
 Aia maria eyre yphumon
 Aie p̄t̄re eyre yphumon
 Aie p̄t̄re eyre yphumon. pat.
 Pantas yales eyraste yphumon
 leos s̄huce p̄ise ymas cyrie
 leos s̄huce lutpose ymas cyrie
 Apopantes cacu lutnose ymas cyrie
 diacus taunusa lutpose ymas cyrie
 Amant̄huluse papaca lum̄h̄i sp̄acus onimin
 Inazunin dosisse papaca lum̄h̄i
 epacus onimin. & onimin.
 ygie t̄rcheuse panaca lum̄h̄i sp̄acus
 Moannos t̄rcheu oshipontan amant̄qasai.
 Cosmu eleison imas, n̄guc̄a s̄n̄a d̄p̄u.
 N̄ic incipit pat̄ n̄ost̄ In̄h̄i
F dephumon oym̄s upanis agius



a) Bronzeportal der Basilica San Paolo fuori le mura, Rom, rechte Hälfte, aus: La Porta bizantina di San Paolo (Roma 1967) Abb. 8



b) Bronzeportal der Basilica Sab Paolo fuori le mura, Rom, vollständig, aus: Porta bizantina di San Paolo (Roma 1967) Abb. 8