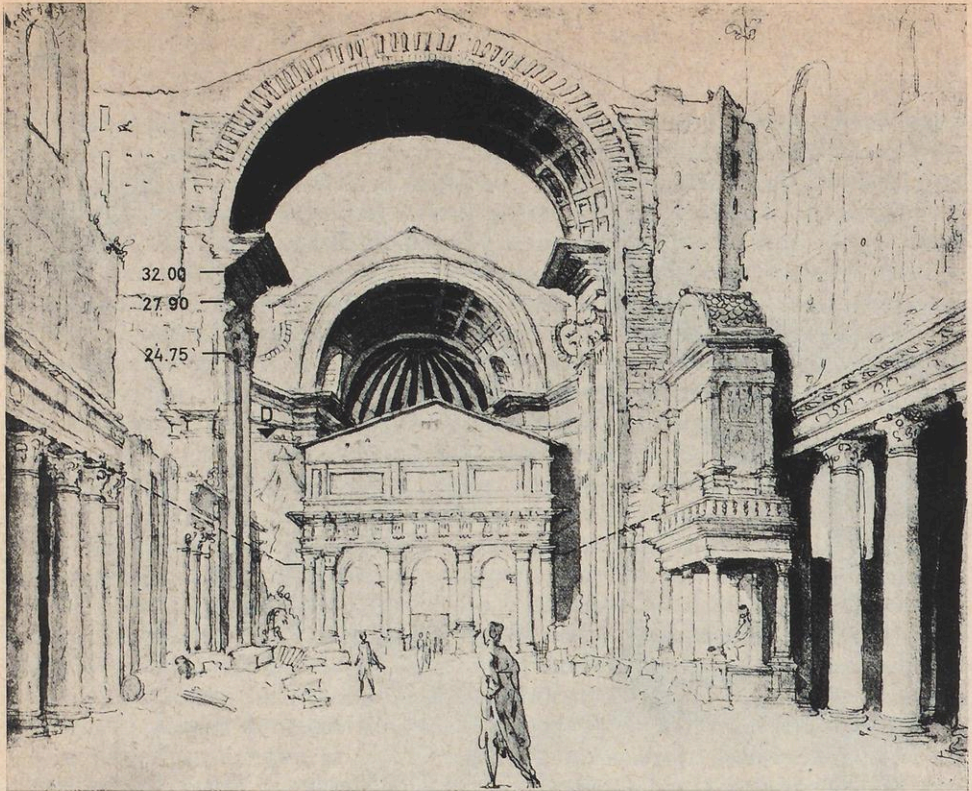
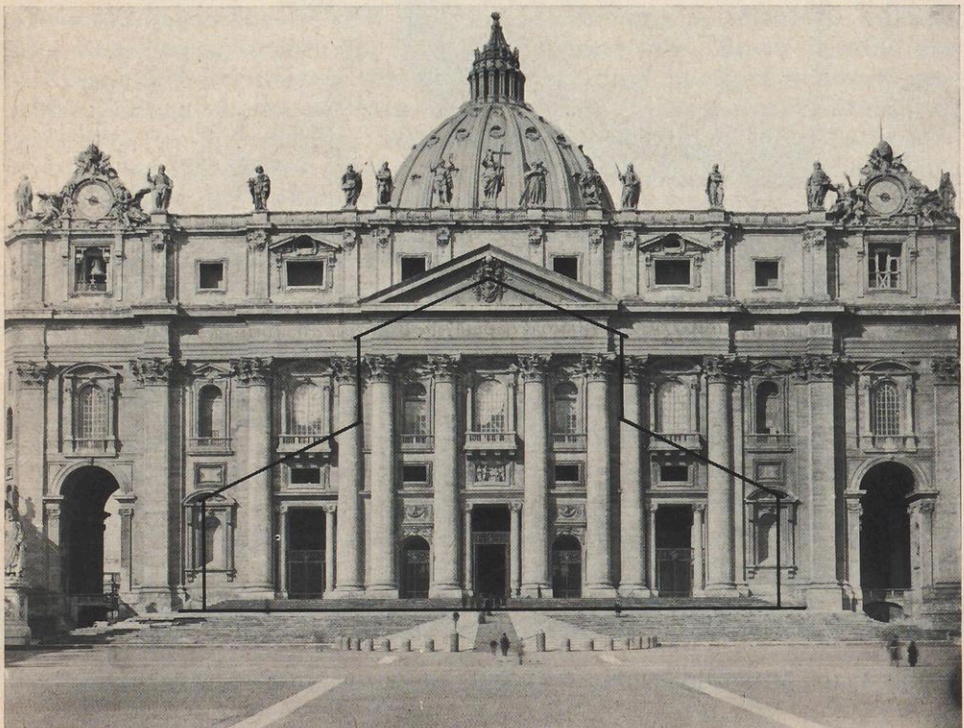


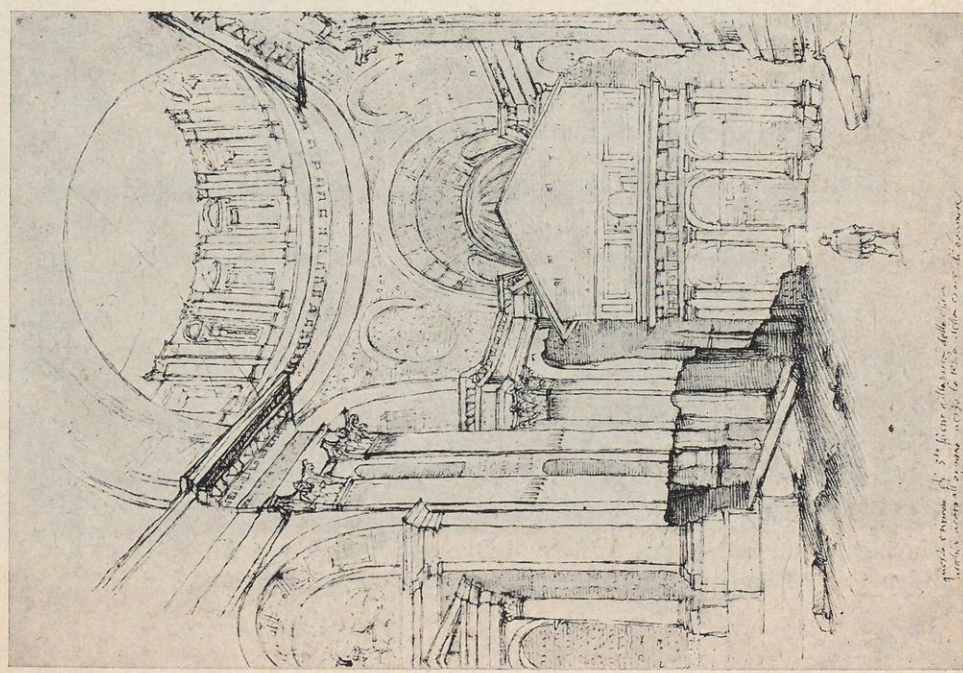
Alt-St.-Peter, Mittelschiffsäule mit Gebälk; Basis von Mittel- und Seitenschiffsäule



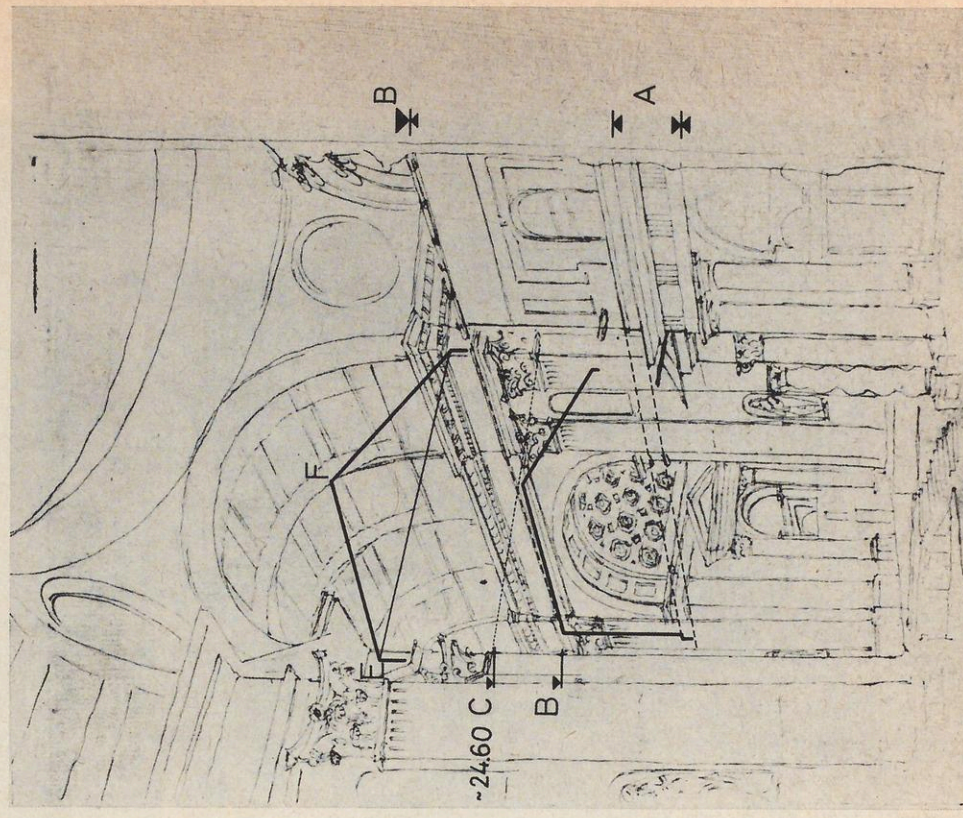
a) Neu- und Alt-St.-Peter nach Westen („Organo-Vedute“, Maßangaben s. S. 11 u. 15)



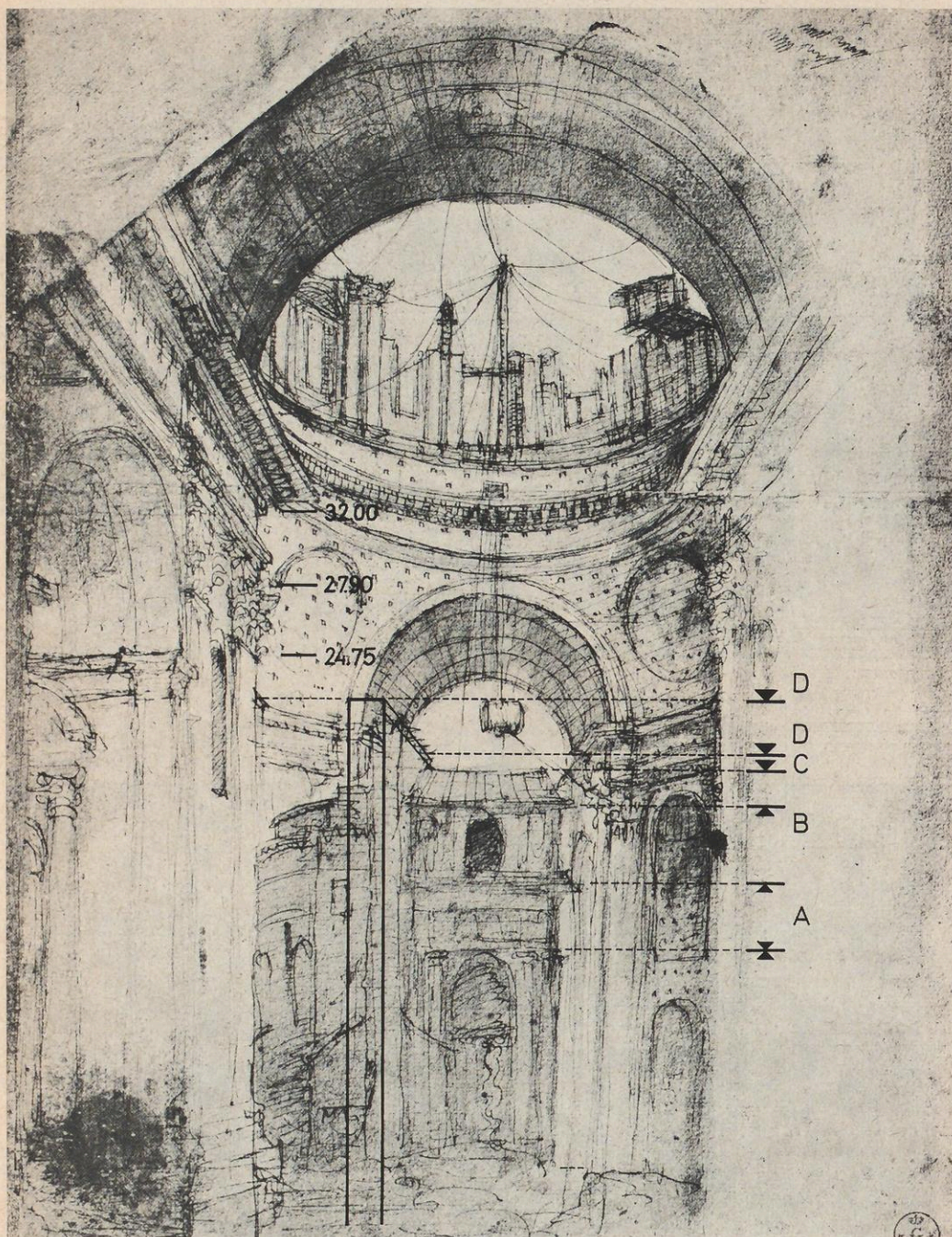
b) Projektion des Schnittes von Alt-St.-Peter auf die heutige Fassade



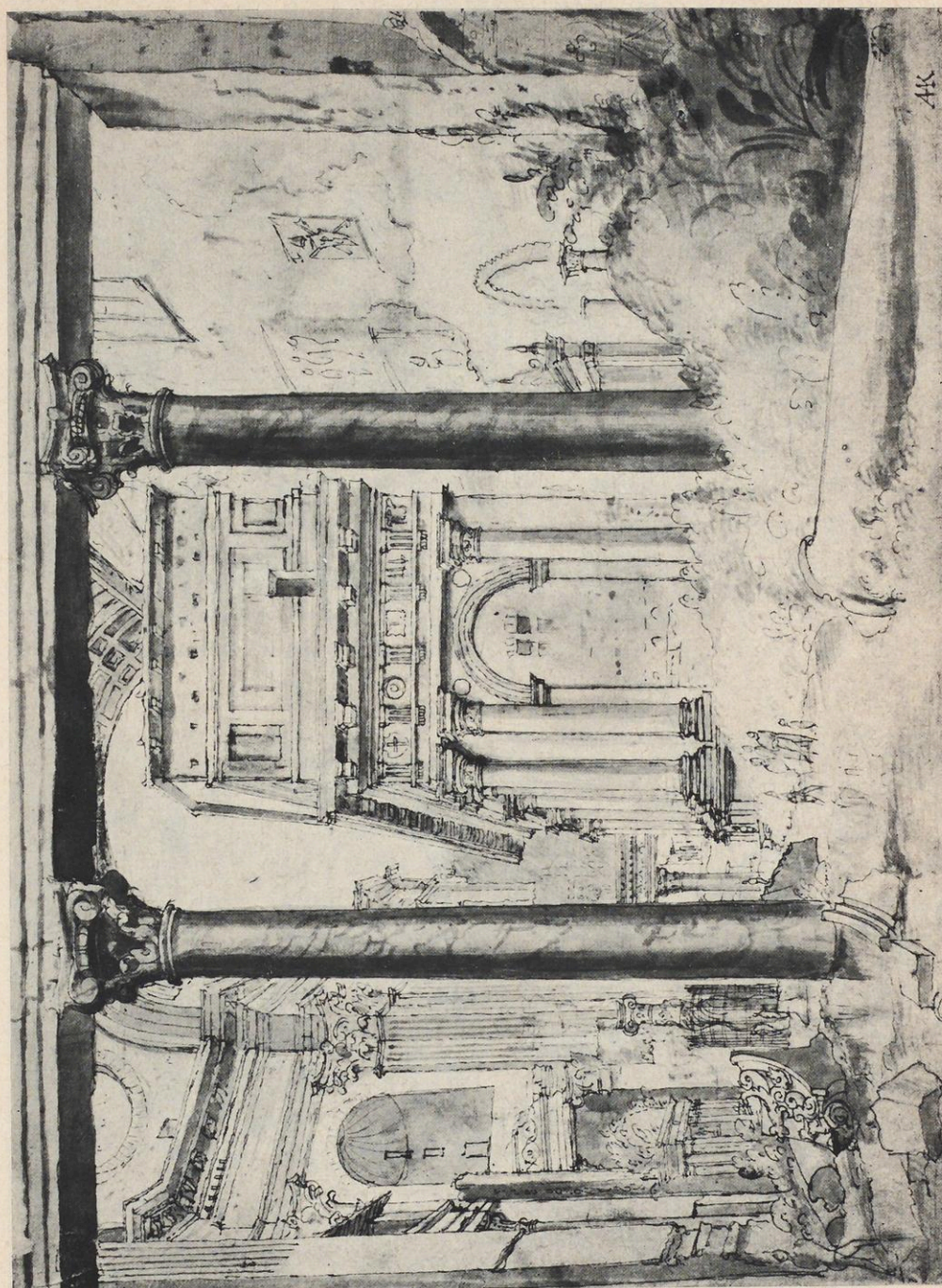
a) St. Peter nach Westen („Tambour-Vedute“, s. S. 15)



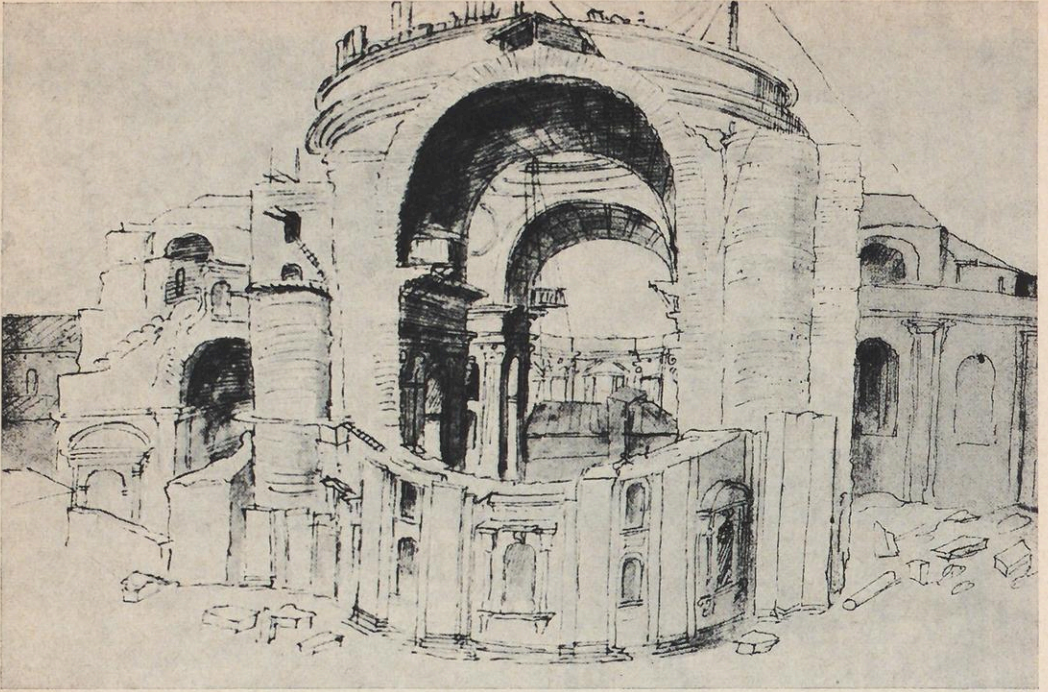
b) Kuppelraum von Nordwesten mit Bramante-Schutzhaus („Dupérac-Zeichnung“, zu den Einzeichnungen, s. S. 16)



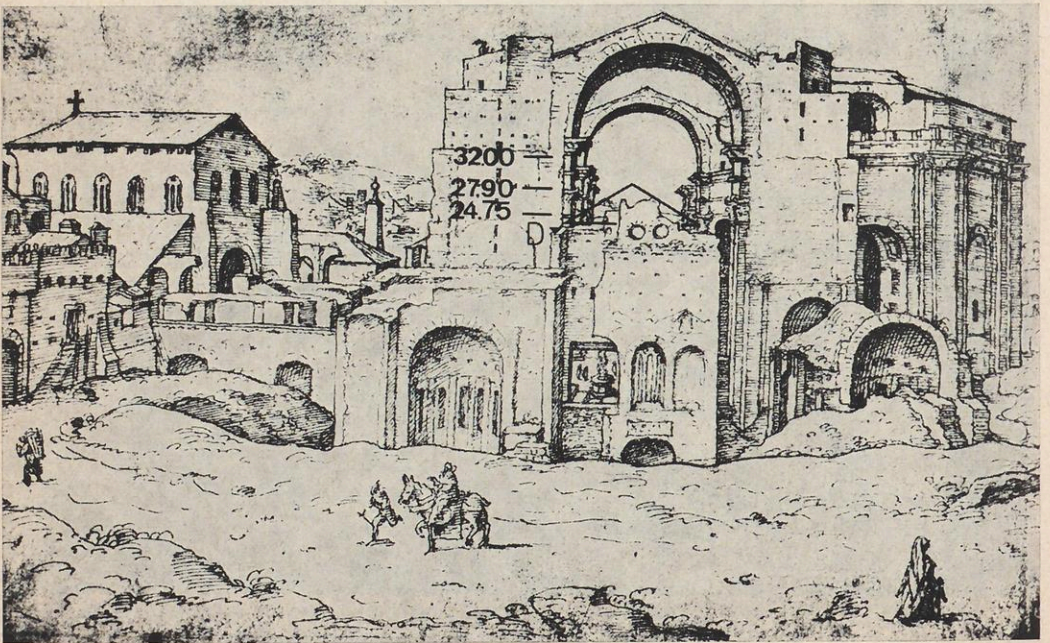
Kuppelraum von Süden, mit Apsis und Querschiffmauer von Alt-St.-Peter und Bramante-Schutzhaus („Dosio-Zeichnung“, s. S. 16)



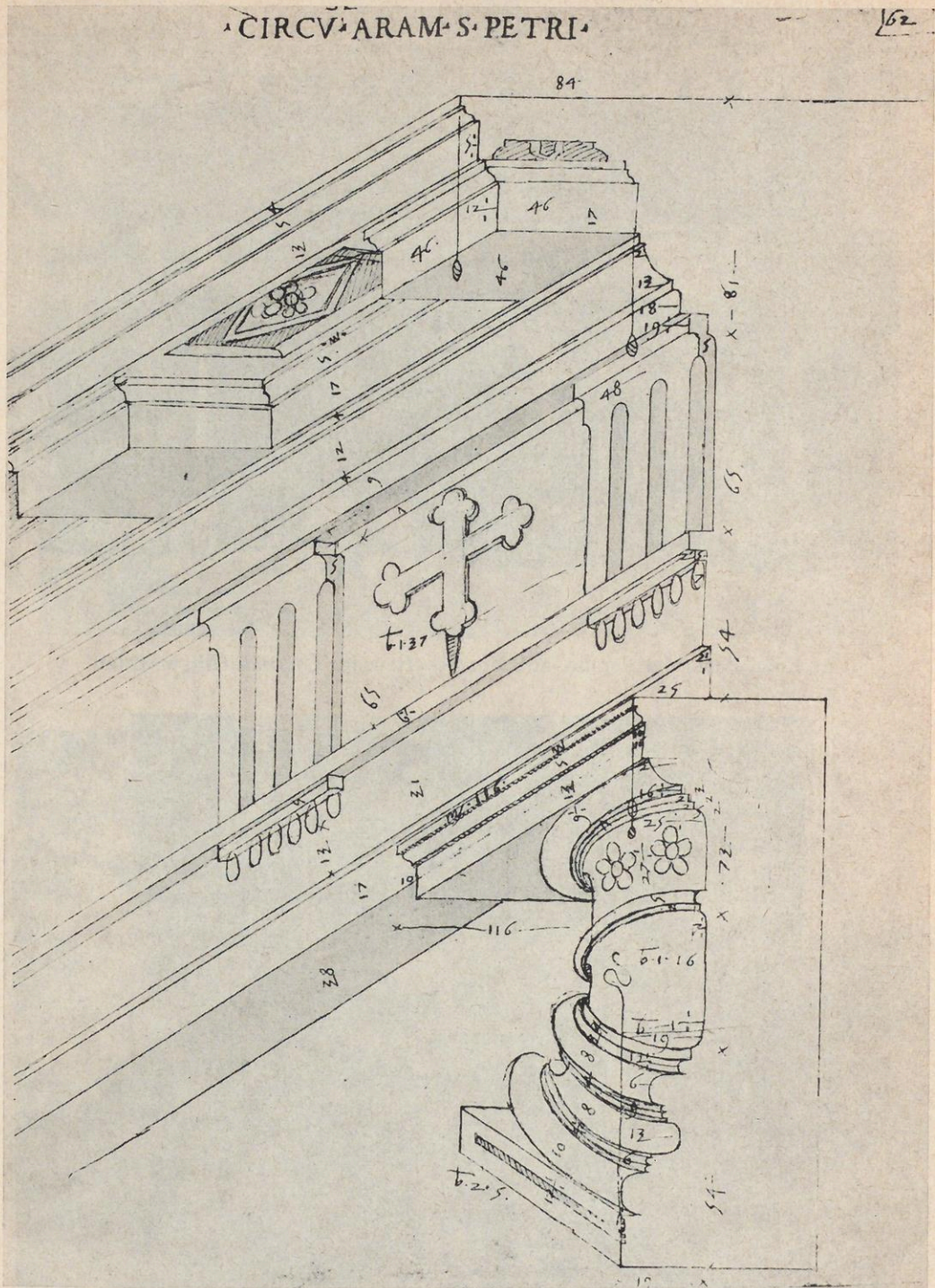
Blick aus den nördlichen Querschiffjügeln von Alt-St.-Peter nach Süden mit Bramante-Schutzhaus („Vedute“, s. S. 18)



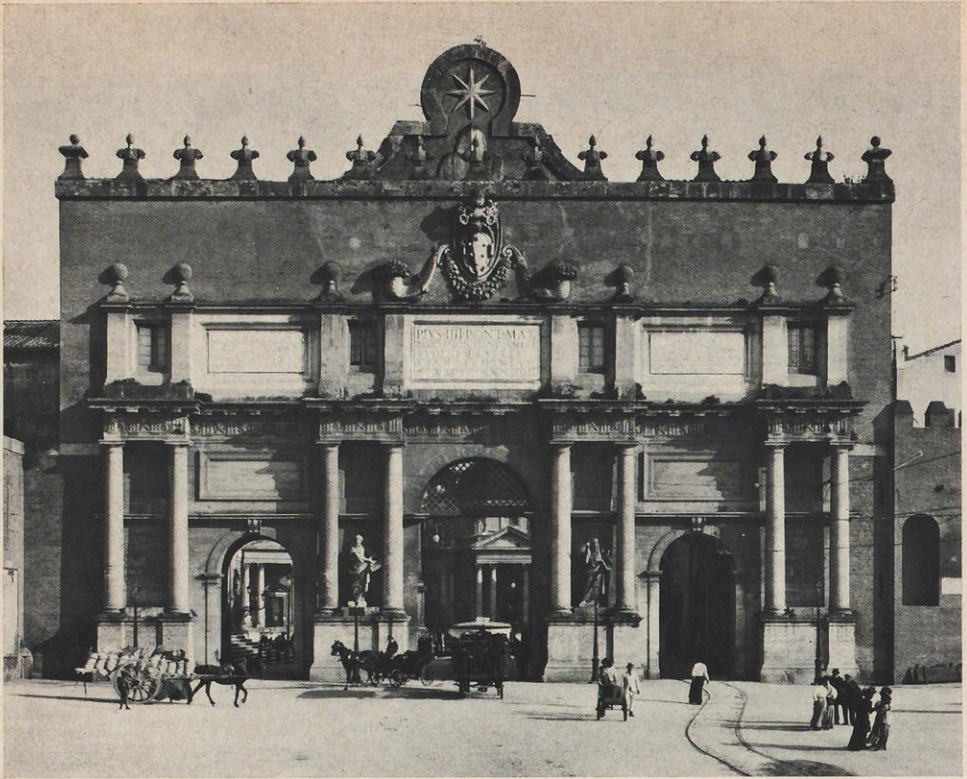
a) St. Peter von Norden. Im Kuppelraum Bramante-Schutzhaus, Querschiffmauer und Apsis von Alt-St.-Peter (s. S. 22)



b) Alt- und Neu-St.-Peter von Norden (s. S. 22, Korrektur zu Taf. 14 in Teil 1)



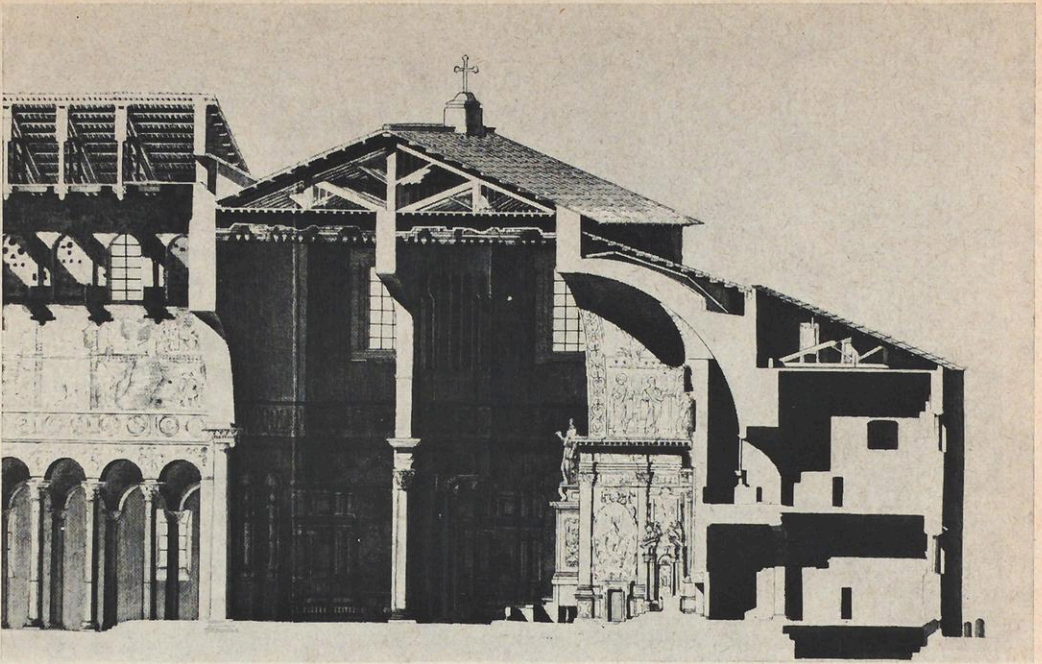
Maßskizze vom Aufbau des Bramante-Schutzhauses bis zum Gebälk im Codex Coner



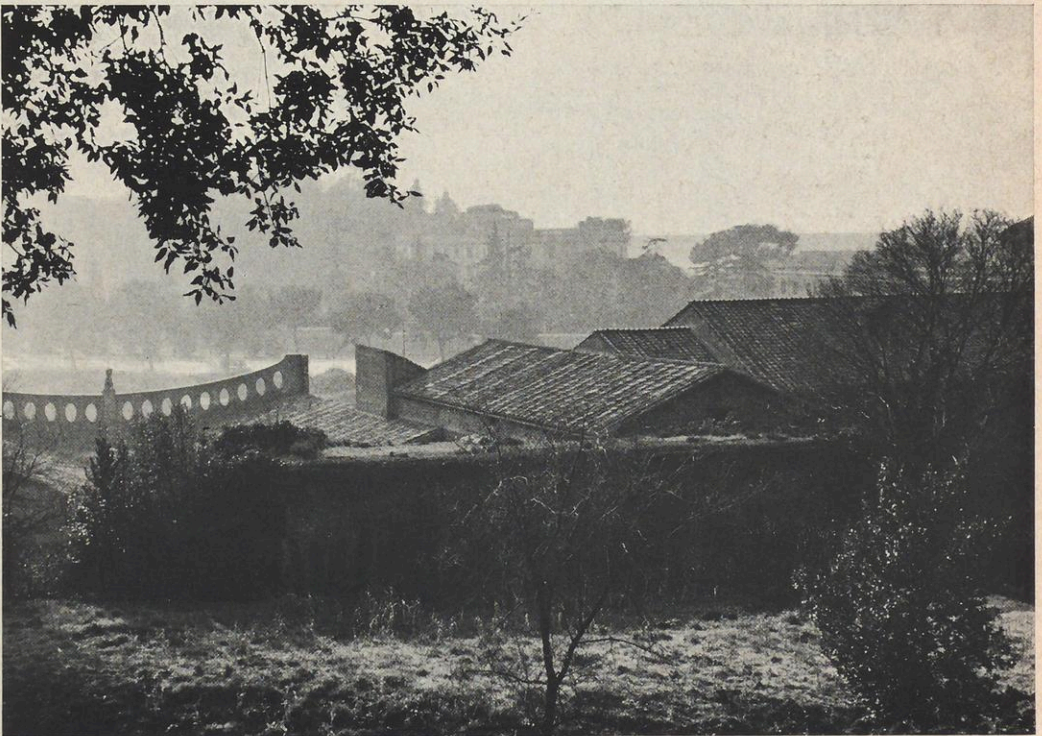
a) Rom, Porta del Popolo, mit vier Schäften der Querschiffflügelsäulen



b) Sockel des Bramante-Schutzhauses in den Grotten von St. Peter;
schwarze Linie: Bodenniveau von Alt-St. Peter



a) Rom, St. Paul, mit abgesetztem Querschiffdach (mittelalt.)



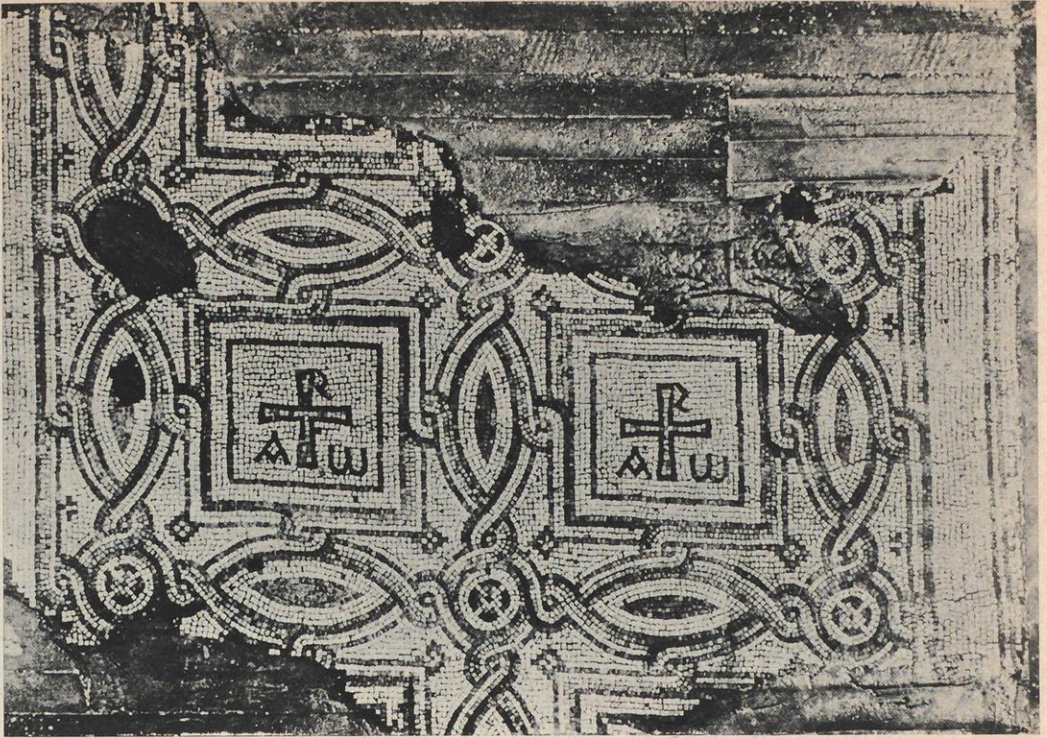
b) Rom, S. Anastasia, mit niedrigem Querschiff



a) Mosaik aus Rudston, Yorkshire, England
(Courtesy Hull Museums)



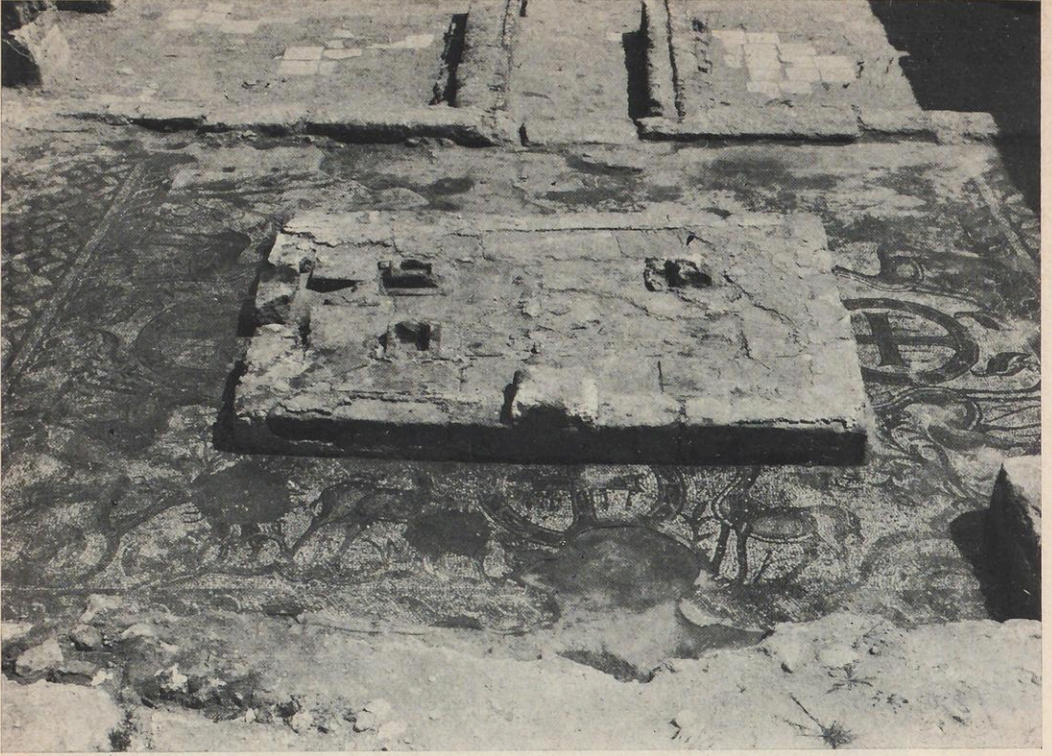
b) Mosaik mit Kreuzmotiv aus dem nördlichen Seitenschiff der Kirche von Shavei Zion, Palästina (Courtesy Department of Antiquities, Ministry of Education, Israel)



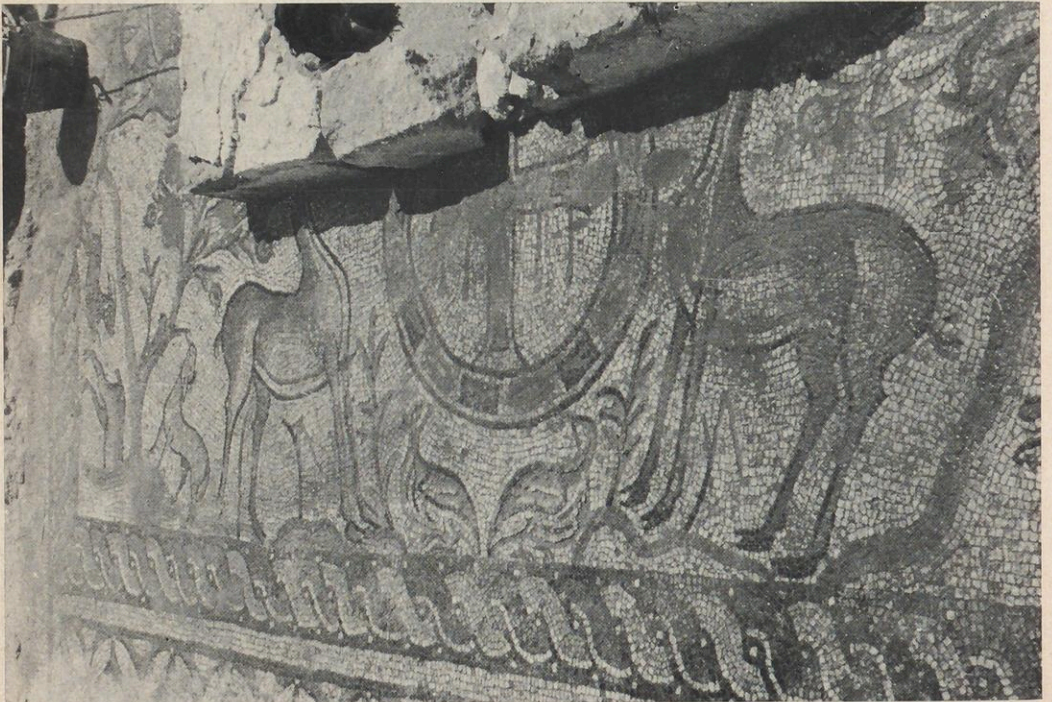
a) Mosaik aus dem Altarraum der Kirche von Zahrani, Libanon
(Reproduktion nach Chéhab, Taf. 46)



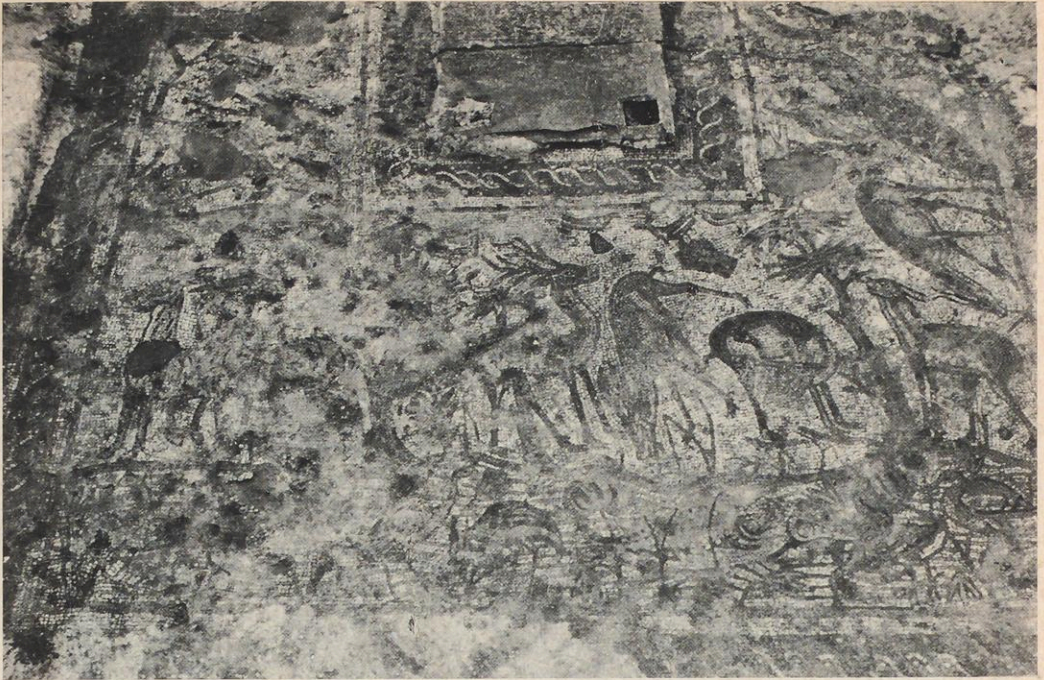
b) Mosaik mit Christusmonogramm aus dem Mittelschiff der Kirche von Guelma, Algerien
(Reproduktion nach Pachtere, Inventaire nr. 65 Tafel)



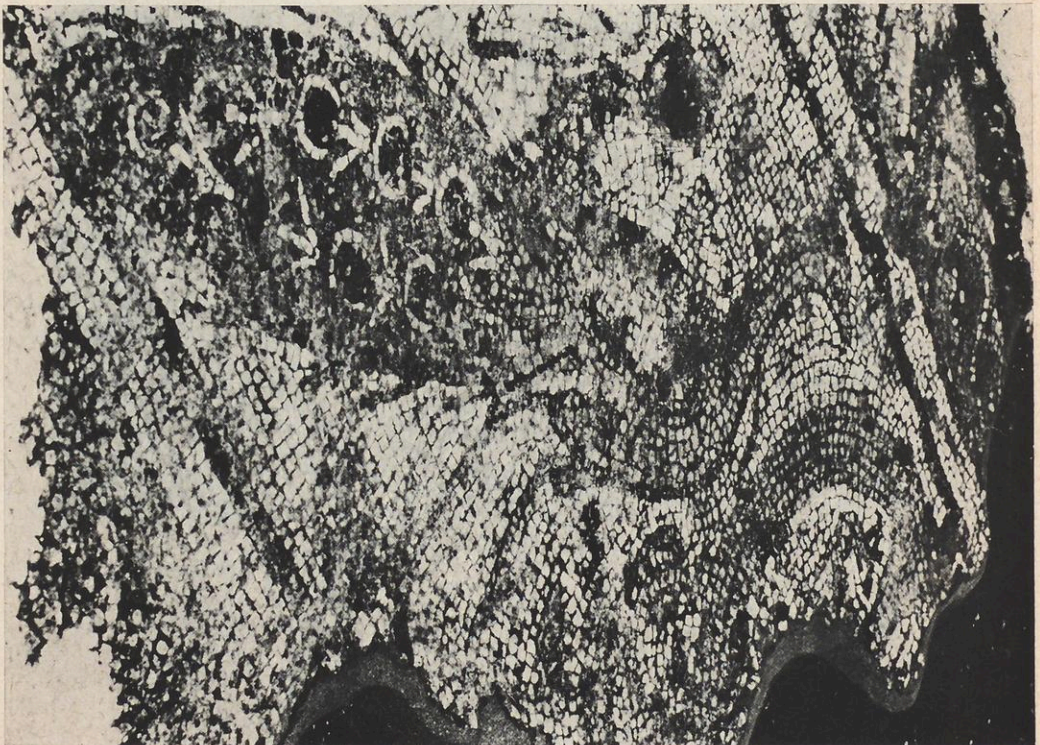
a) Mosaik des Altarraumes der Kirche von Gasr el-Lebia, Libyen
(Foto J. B. Ward Perkins)



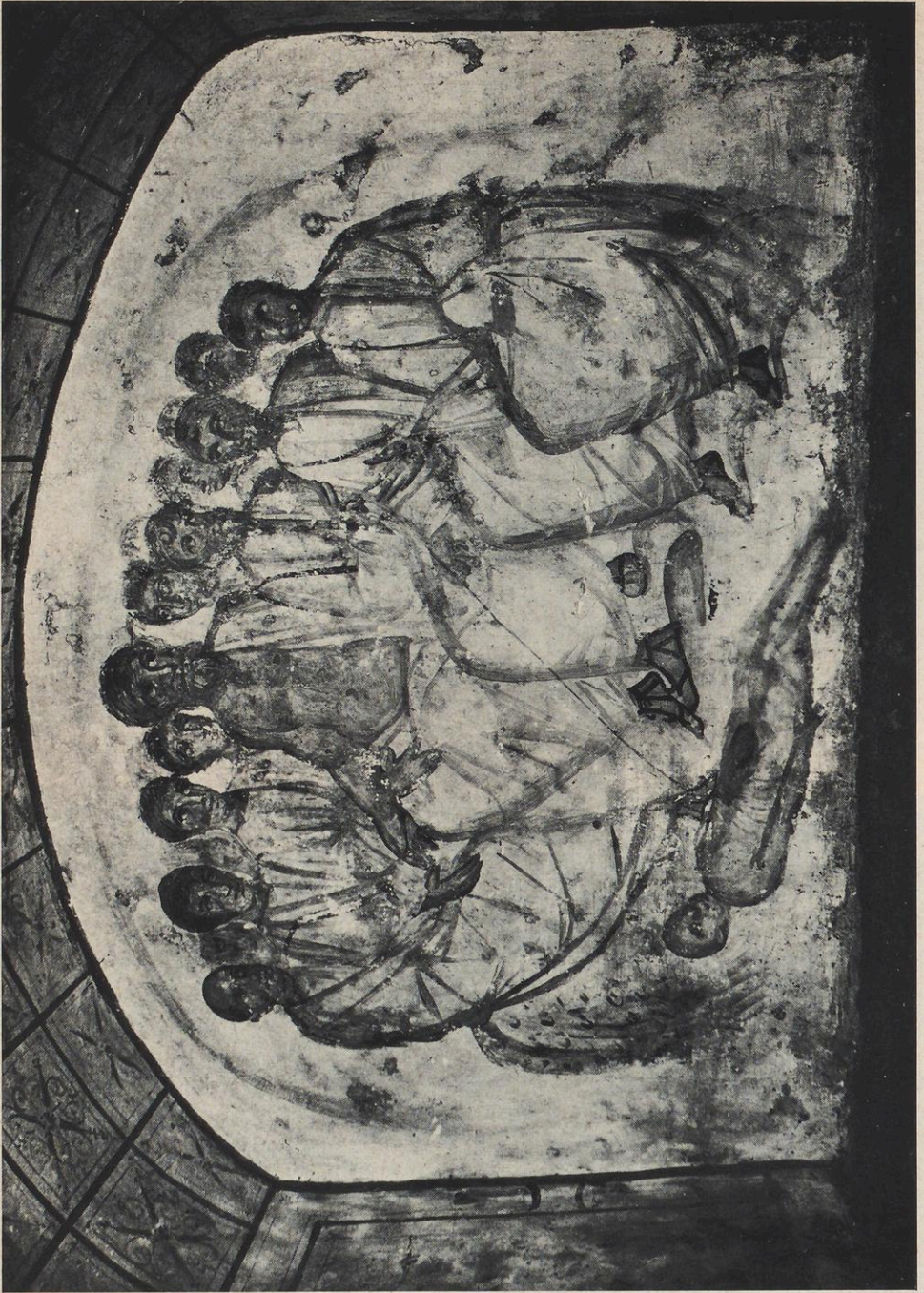
b) Ausschnitt aus dem Mosaik des Altarraumes der Kirche von Gasr el-Lebia. Kreuz umgeben von Hirschen, Wachteln und jagenden Tieren (Foto J. B. Ward Perkins)



a) Mosaik des Altarraumes der Zentral-Kirche von Kyrene, Libyen
(Foto J. B. Ward Perkins)



b) Ausschnitt aus dem Mosaik der Zentral-Kirche von Kyrene. Kreuz mit A und Ω ,
flankiert von Pfauen (Foto E. Alföldy-Rosenbaum)



Fresko in einer Katakombe in Rom, Via Latina



Sarkophag in Rom, Kapitolinisches Museum



SANGVIS CHRISTI QVI SEMETIPSVM OBTVLIT IMMACVLATVM DEO. EMVNDABIT CONSCIENTIAM NOSTRA
Vi offerisco il sangue dell'umano Verbo, o Padre Eterno, e se manca cosa alcuna, l'offerisco a voi, o Maria, acciò lo presentiate all'eterna Trinità.

Gian Lorenzo Bernini, Sangue di Cristo (aus: Brauer-Wittkower)

269/4587 h