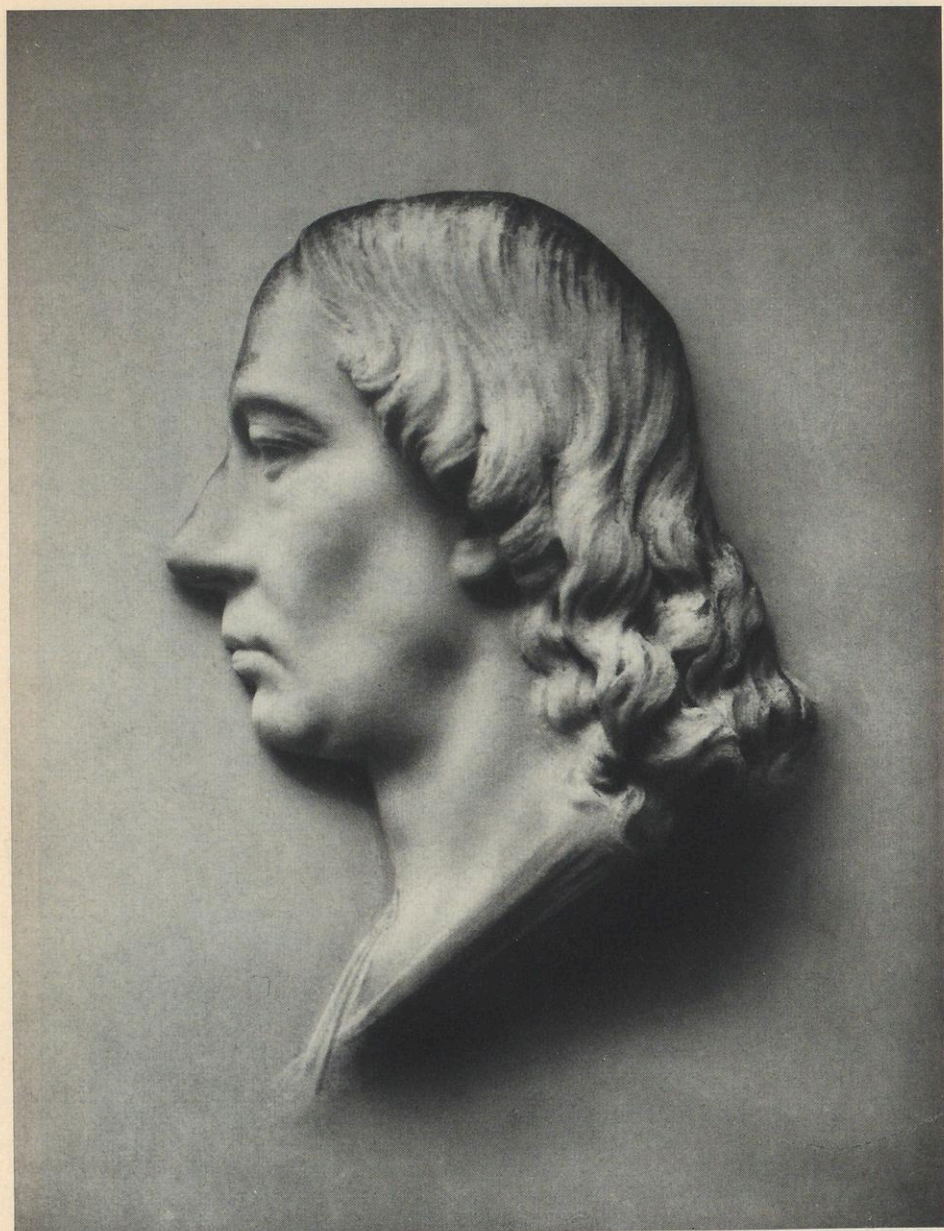
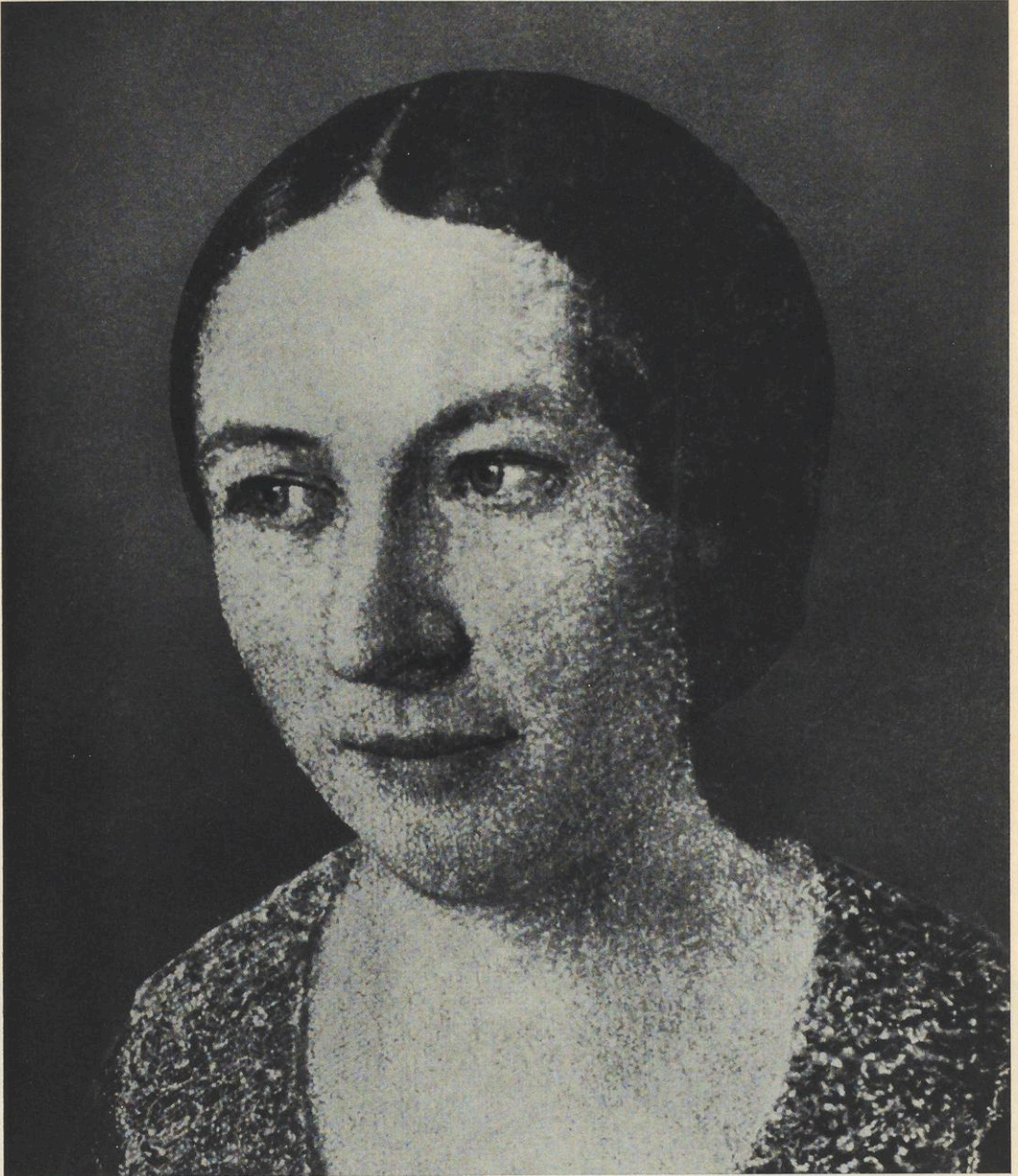


Grab der Sibylle Mertens-Schaaffhausen auf dem Campo Santo
Zeichnung von H. Wittmer



Bildnis der Sibylle Mertens-Schaaffhausen auf ihrem Grabstein im Campo Santo



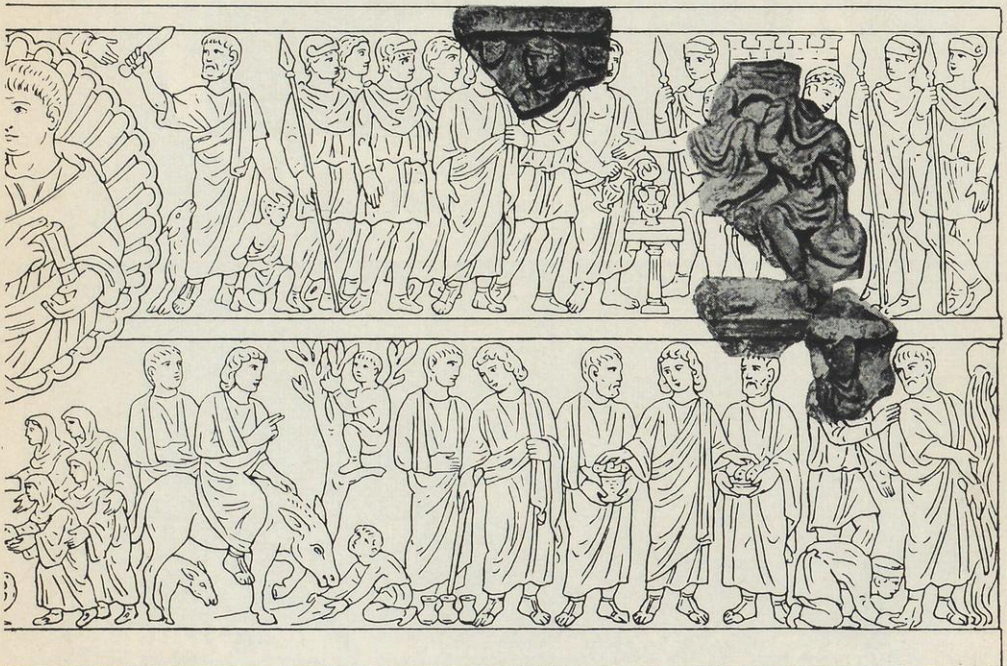
Porträt der Sibylle Mertens-Schaaffhausen von 1845
Ausschnitt aus einem Familienbild von Prof. Carl Schmid-Aachen



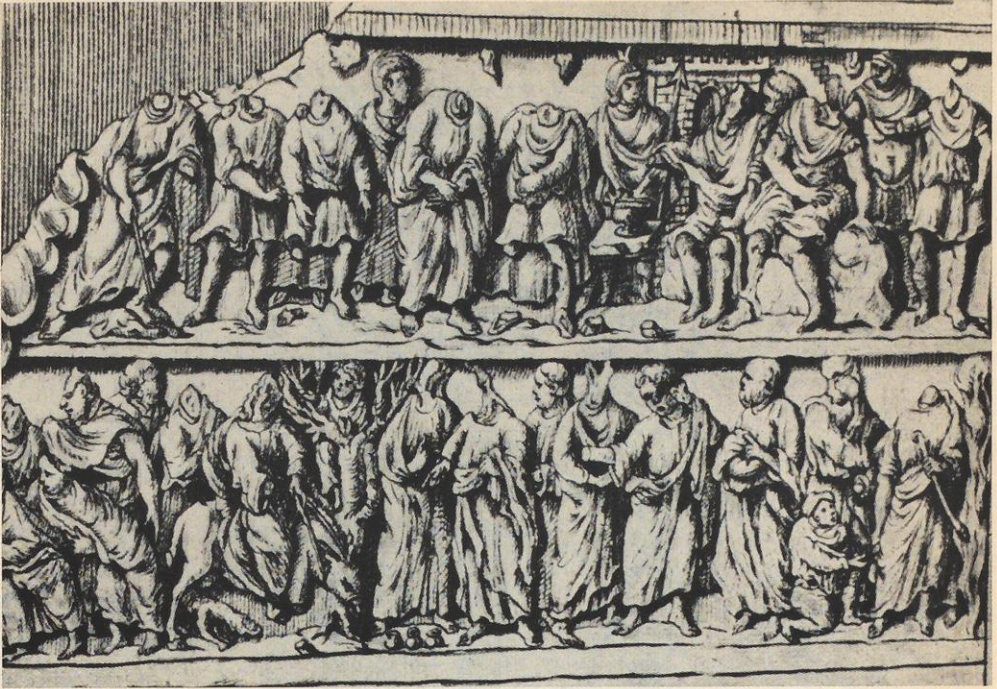
Römische Medusenmaske
Einst in Köln, Wallraf-Richartz-Museum
Im zweiten Weltkrieg zerstört



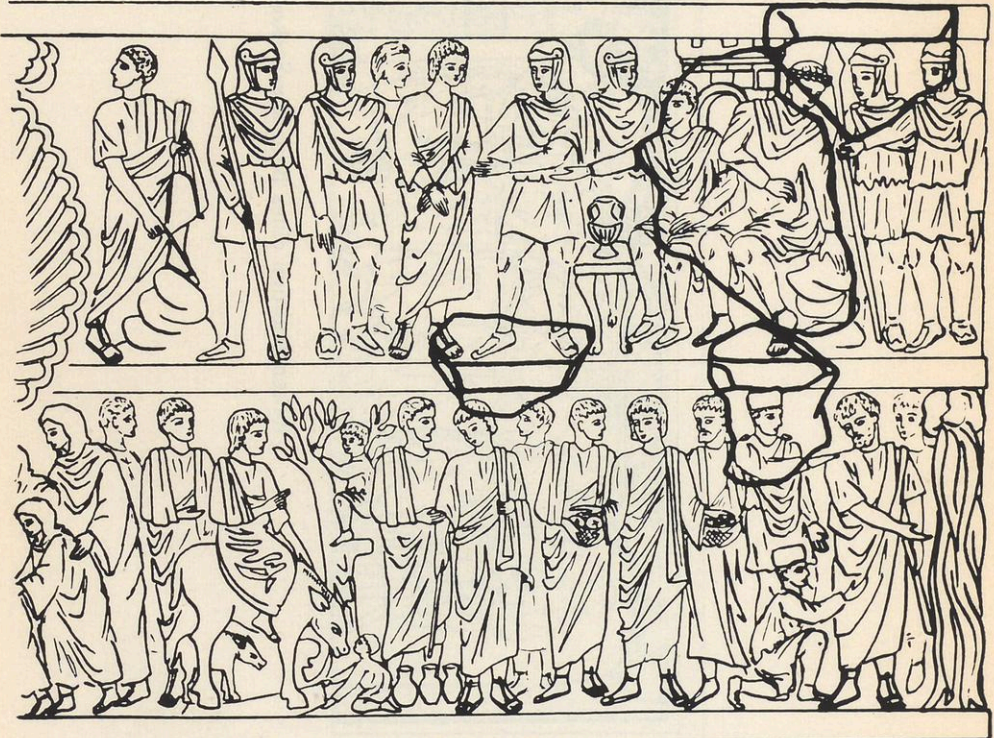
Die Fragmente im Museum zu Poitiers. Aufnahme H. Plessis



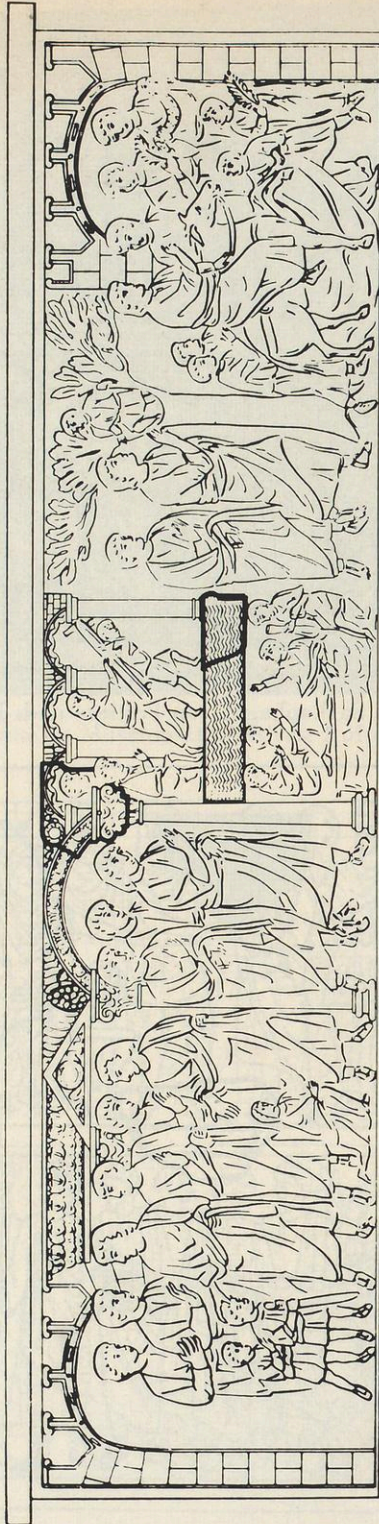
Rekonstruktion der Vorderansicht des Sarkophages von Wilpert.
Nach Wilpert, Sarcophagi 148.1



Zeichnung des Sarkophages von Poitiers nach Beauménis



Rekonstruktion des Sarkophages. Zeichnung M. León SJ



Rekonstruktion eines Bethesda-Sarkophages in Poitiers. Zeichnung Navas SJ

1959 K 1440 v

37
c.g.

F