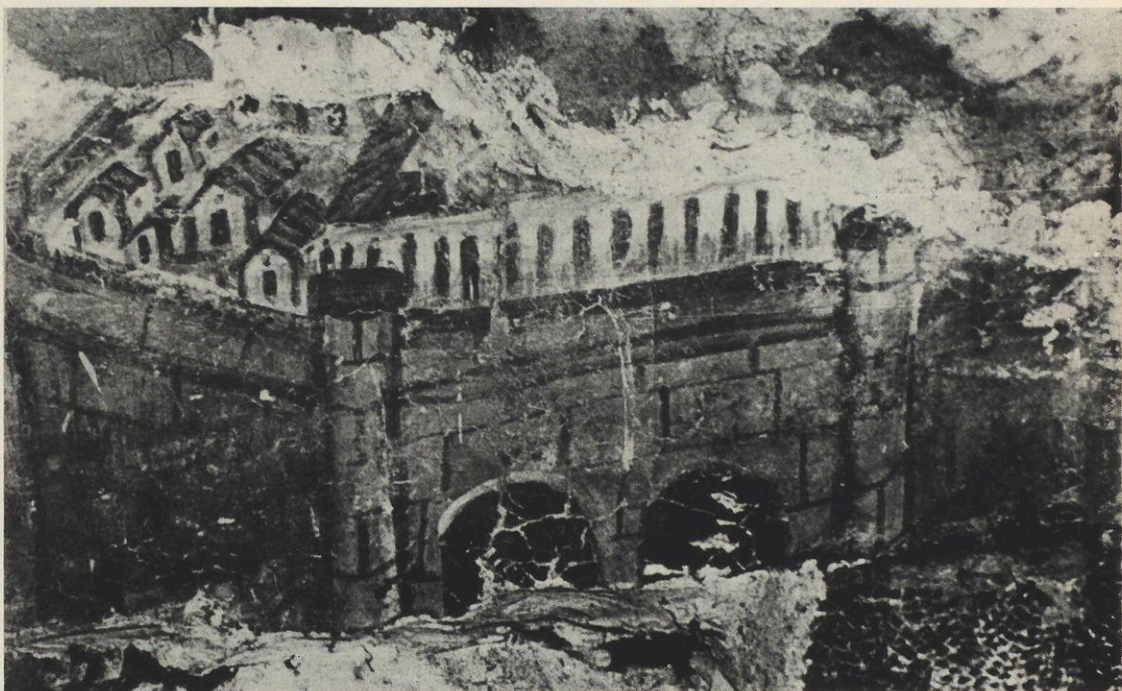


Cimitile, Plan der Bauten um das Felixgrab
 Nach Chierici, Atti IV. Congr. Intern. di Archeol. Crist.
 Zeichenerklärung s. S. 150



Cimitile, Felixbasilika
Teilstück der Arkadenstellung um das Felixgrab („Ädikula“)
Nach Chierici, Ambrosiana 1942



Cimitile, Felixbasilika
Malereifragment an der Südwand
Nach Chierici, Ambrosiana 1942



Trier, Stadtbibliothek
Egbert-Evangelistar: Heilung des Besessenen von Gerasa

1958 K 891V