

Sarkophag des Palazzo Corsini in Rom.
(Originalaufnahme.)



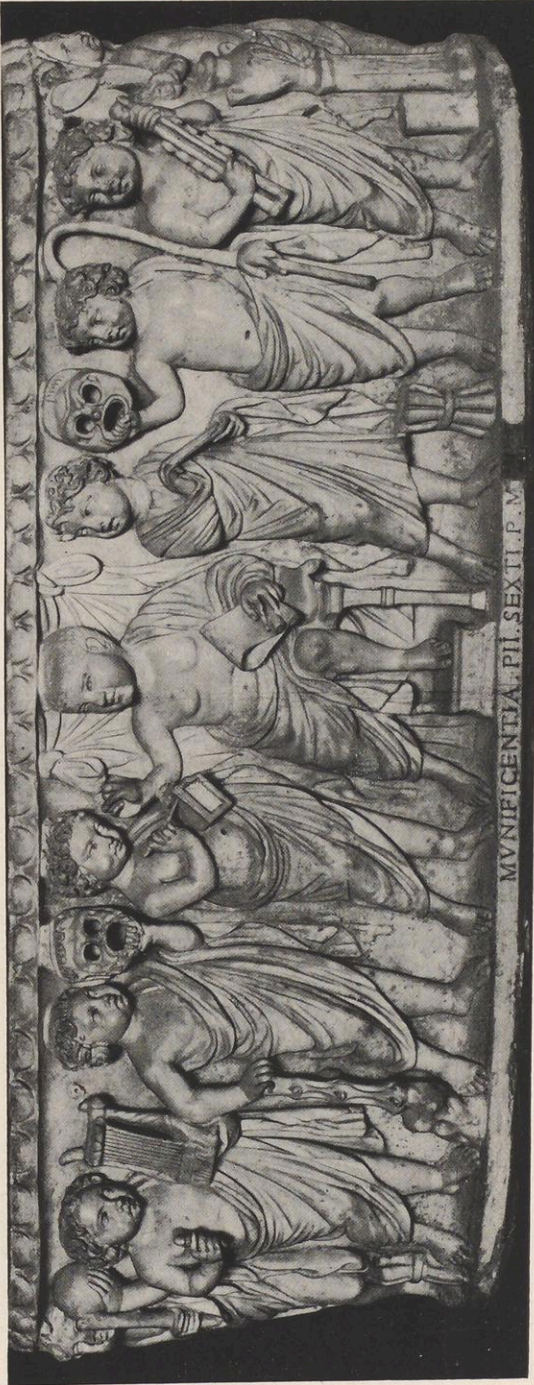
Christlicher Sarkophag. Rom: Lateran-Museum.
(Anderson 24187.)



Römischer Sarkophag der Dom-Krypta in Palermo.
(Anderson 29519.)



Amor- und Psyche-Sarkophag des Palazzo Barberini in Rom.
(Moscioni 21810.)



Sarkophag eines Knaben. Rom: Vatikanisches Museum: Galleria dei Candelabri.
(Moscioni 2280.)



Lekythos des Berliner Antiquariums. Die Lyra als Totengabe.
(Aufnahme des Museums.)



Lekythos des griechischen Totenkultes. Die Kithara wird als Weihegabe an den Toten an der Stele niedergelegt. Berlin: Antiquarium.
(Aufnahme des Museums.)



Amphora des Museo Civico di Storia ed Arte in Triest.
(Alinari 40217.)



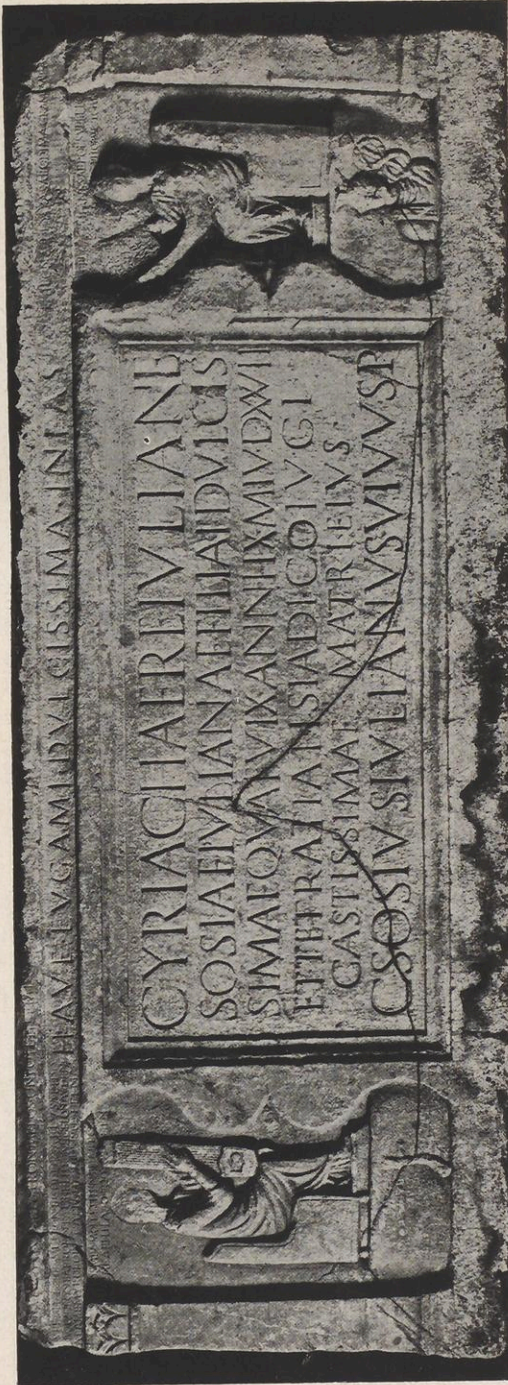
Vase des Nationalmuseums Neapel.
(Anderson 25930.)



Kitharaspieldende Sirene von einem Dipylongrab. Athen: Nationalmuseum.
(Alinari 24352.)



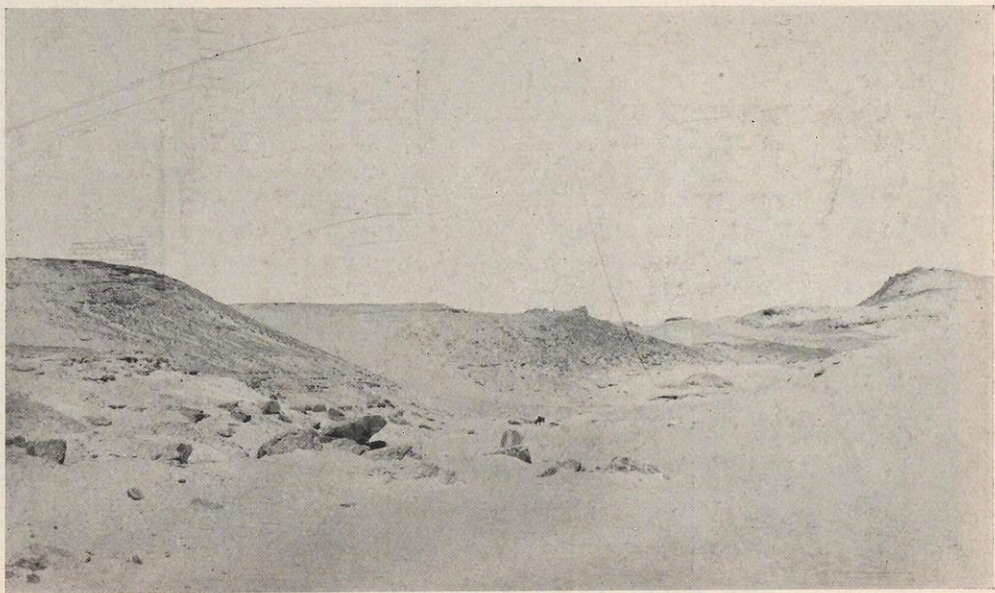
Sarkophag-Deckel des Konservatorenpalastes in Rom.
(Alinari 6049.)



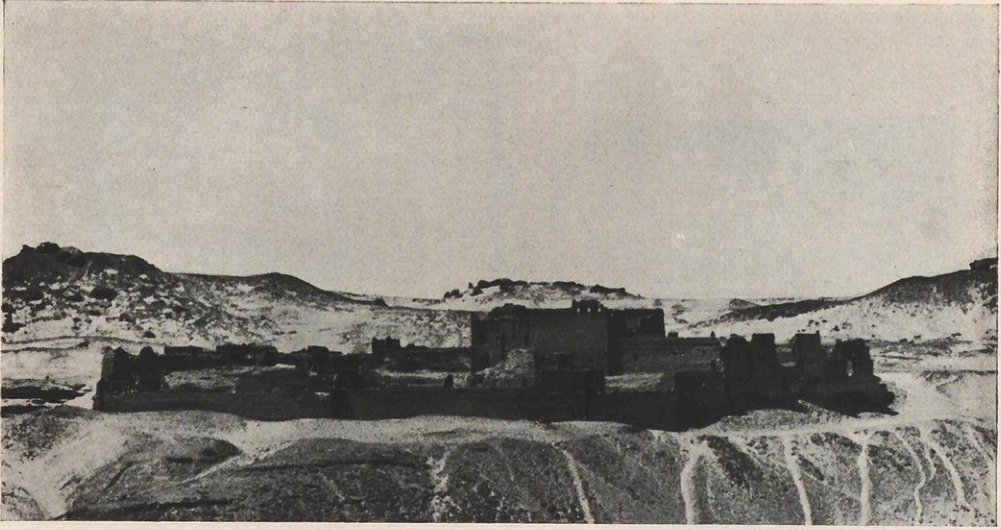
Sarkophag der Tetratia Isias. Ravenna: Chiesa di S. Vittore.
(Anderson 27638.)



1. Aswan. Blick über das Niltal.



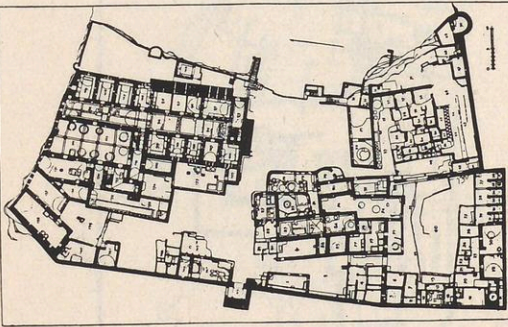
2. Wüstental gegenüber von Aswan: Ausgang vom Nil zum Simeonskloster.



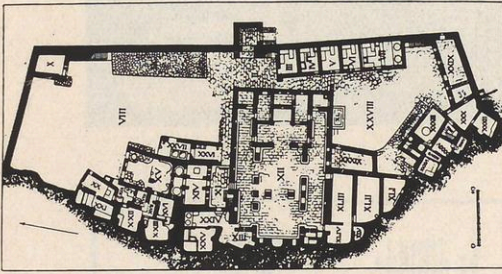
3. Simeonskloster. Gesamtansicht, alter Zustand.



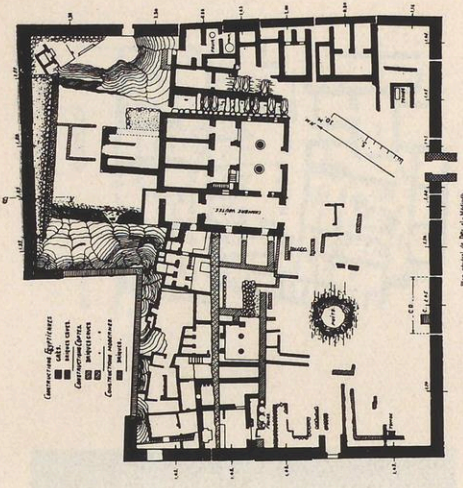
4. Simeonskloster. Mauer und Torbau der unteren Stufe.



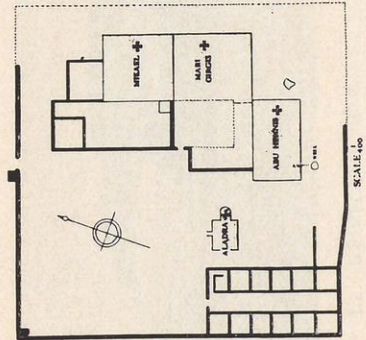
5. Simeonskloster. Obere Felsstufe.



6. Simeonskloster. Untere Felsstufe.



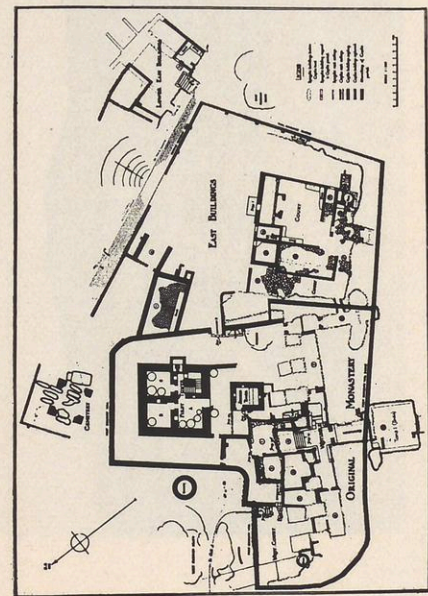
7. Der el-Medina.



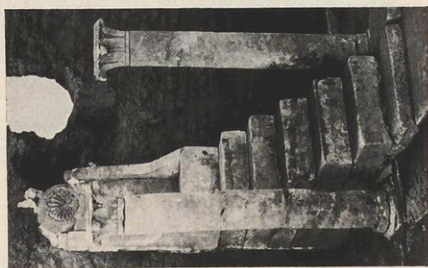
8. Der el-Magma (Klostergrundriß).



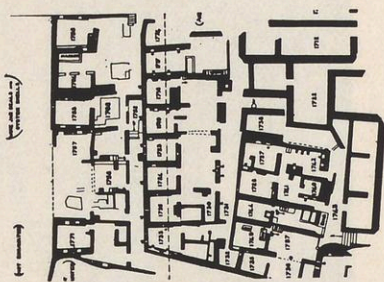
9. Der Abu Sefen. Außenmauer.



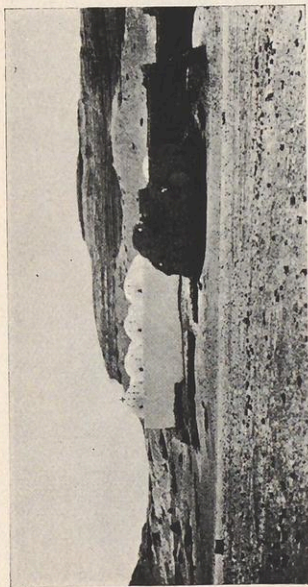
10. Kloster des Epiphanius.



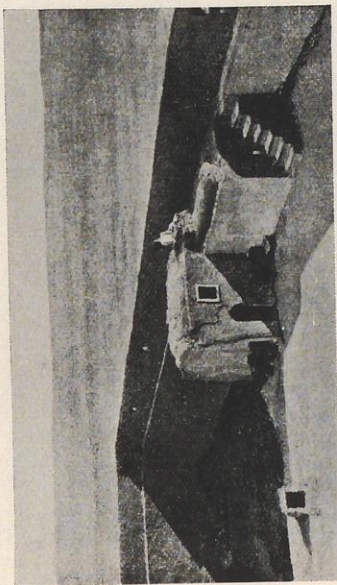
11. Jeremiaskloster, Hofkanzel.



12. Jeremiaskloster, Grundrißdetail.

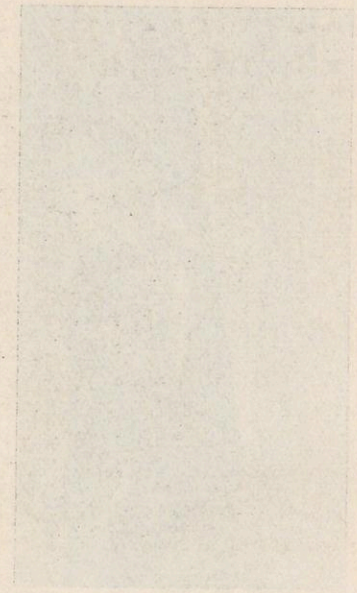


13. Kloster bei Edfu.



14. Oberste Mauerzinne von Der Baramus mit der Zelle des Bischofs Amba Johannes von Abessynien (im Hintergrund die Wüste).

1. The plan of the temple of Isis at Philae, showing the various rooms and the position of the statue of the goddess.



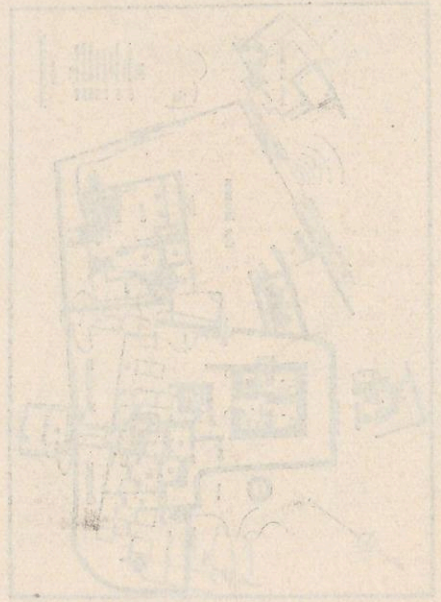
2. The plan of the temple of Isis at Philae, showing the various rooms and the position of the statue of the goddess.

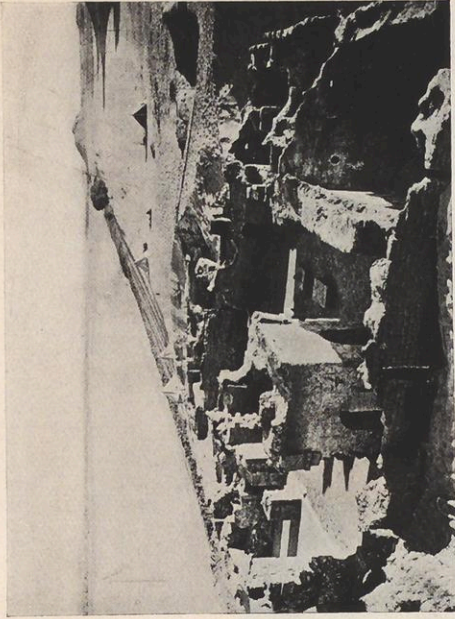


3. The plan of the temple of Isis at Philae, showing the various rooms and the position of the statue of the goddess.

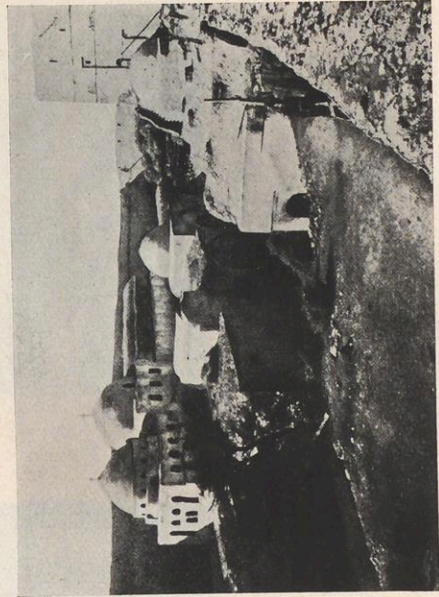


4. The plan of the temple of Isis at Philae, showing the various rooms and the position of the statue of the goddess.

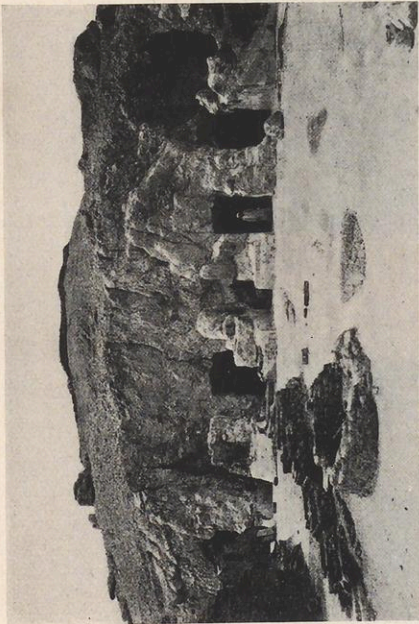




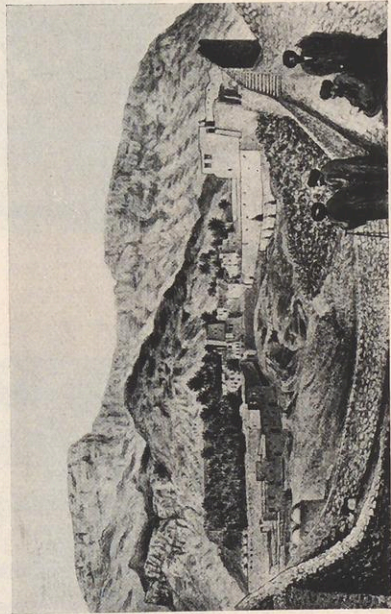
16. Kloster am Isisberge.



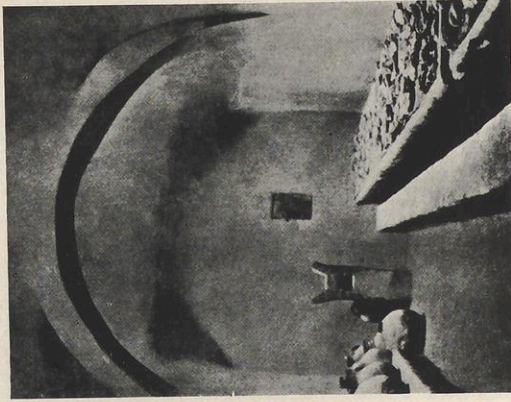
18. Der es-Surjan. Rechts der Klosterturm.



15. Grab des Daga und Urzelle des Epiphaniusklosters.
Außenansicht.



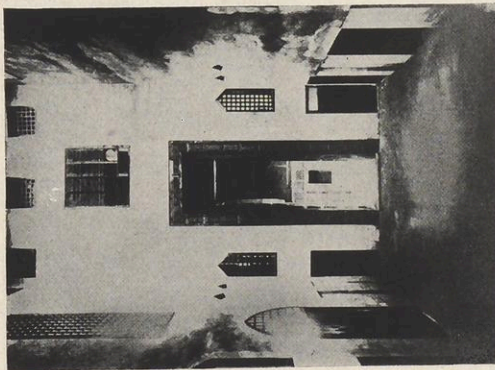
17. Kloster St. Antonius, von der Ringmauer auf die Nordseite
aus gesehen (rechts vier Mönche, unten die Holzvorräte).



21. Der el-Baramus. Refektorium.



20. Jeremiaskloster, Nische von der Zelle Nr. 1725.



19. Der el-Banat. Blick von der Halle in die Kapelle.



24. Apa Jeremias. Fresko.



23. Mumie des Serapion von Antinoe.



22. Apa Abraham (von Bawit?) Holzikone.